

# COMUNE DI DERUTA

**menichelli** Architettura  
Ingegneria

Studio Tecnico di Progettazione - Assisi

committente:

Comune di Deruta

- architettonica
- urbanistica
- design
- strutturale
- impiantistica
- topografia

progetto:

Sisma 24.08.2016 e successivi. Ordinanza del Commissario del  
Governo per la Ricostruzione nr. 129 del 13/12/2022  
Demolizione e ricostruzione ex scuola elementare in frazione  
Ripabianca

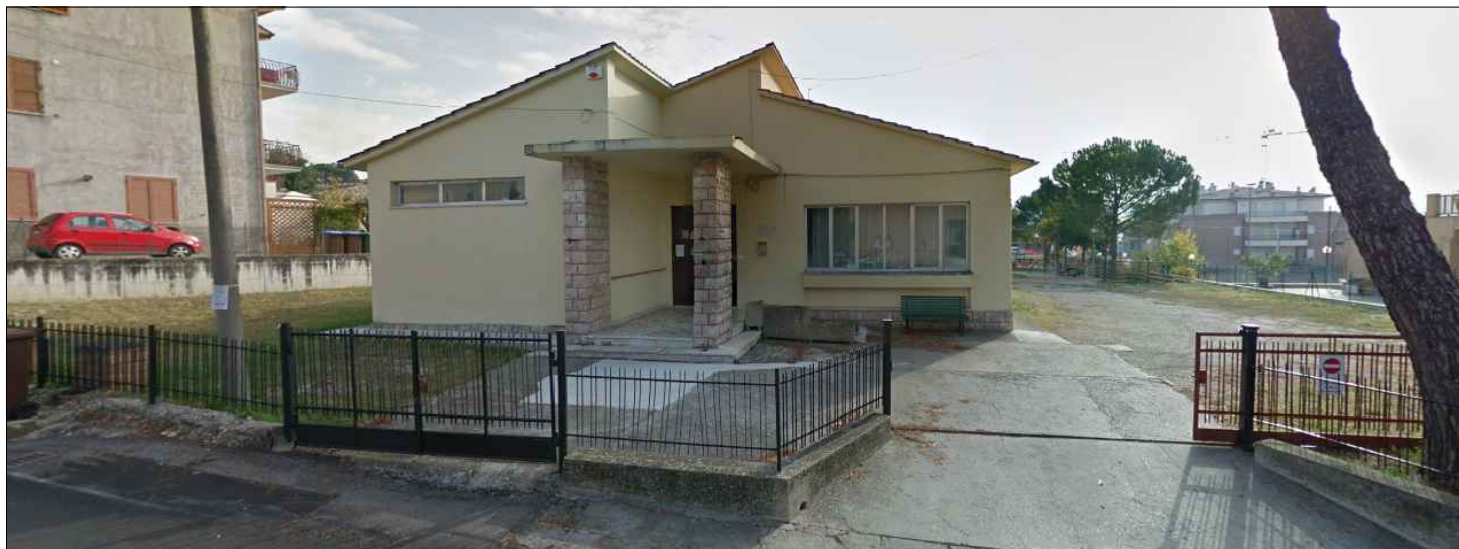
In ASSISI

Fraz. S.Maria degli Angeli, via Raffaello

telefono e fax 075/8042656

E-mail: [studiomenichelli@gmail.com](mailto:studiomenichelli@gmail.com)

viale Ripabianca, Deruta



oggetto:

tavola n.

**IMPIANTO ELETTRICO**  
Schemi unifilari quadri elettrici

**EQ01**

scala: -

data: novembre 2023

progettisti:

Ingegnere Giacomo Menichelli

Architetto Simone Menichelli

Geom. Andrea Ranucci

Geol. Simone Sforna

Ing. Lorenzo Binucci

aggiornamenti

---

---

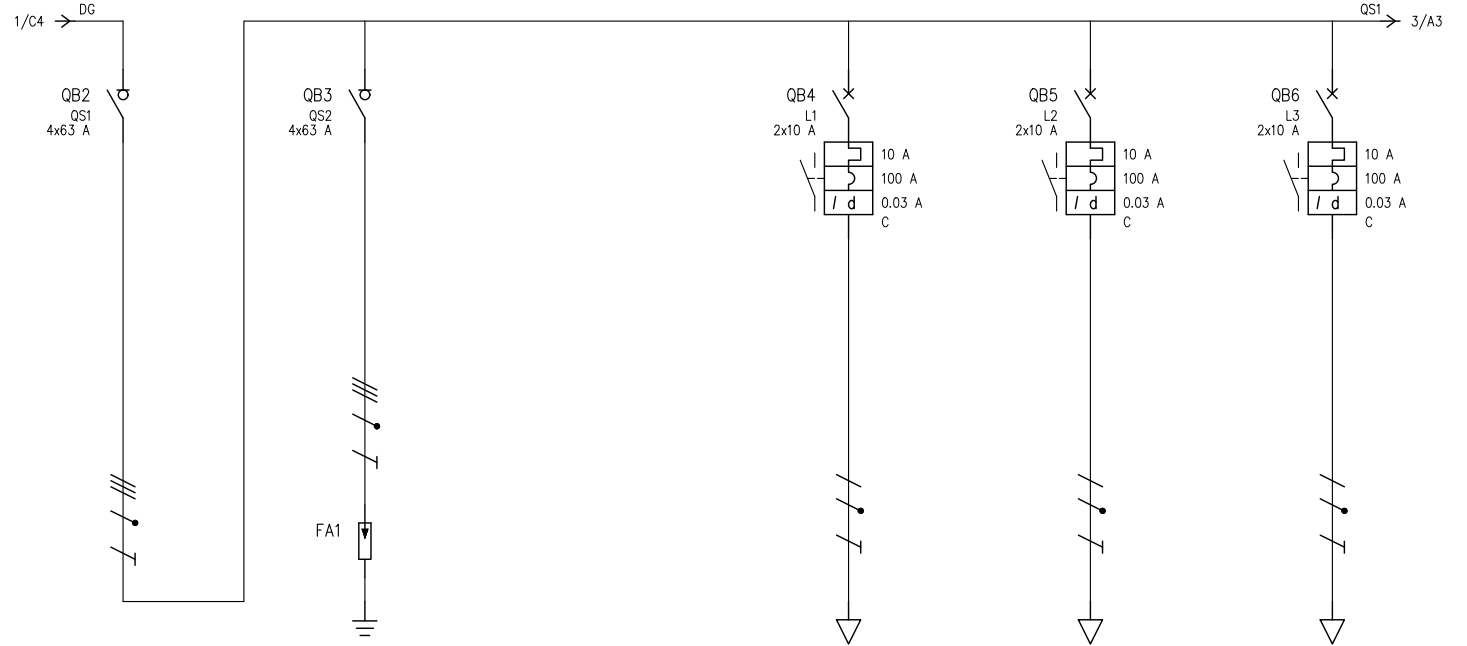
---

---

# SCHEMI UNIFILARI QUADRI ELETTRICI

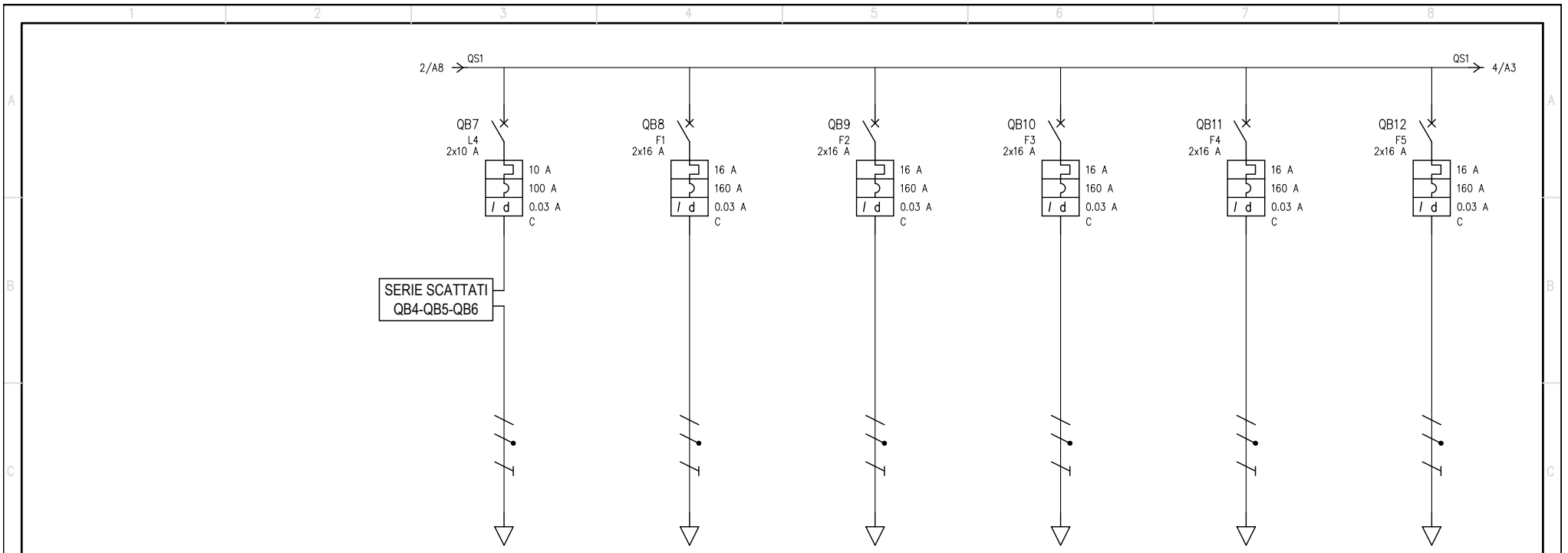


**NOTE:**  
 PER LA SCELTA DELLO SCARICATORE DI SOVRATENSIONE E DELLA RELATIVA PROTEZIONE CONSULTARE TABELLE CATALOGO CASA COSTRUTTRICE, DA CONCORDARE IRREVOCABILMENTE CON LA D.L.



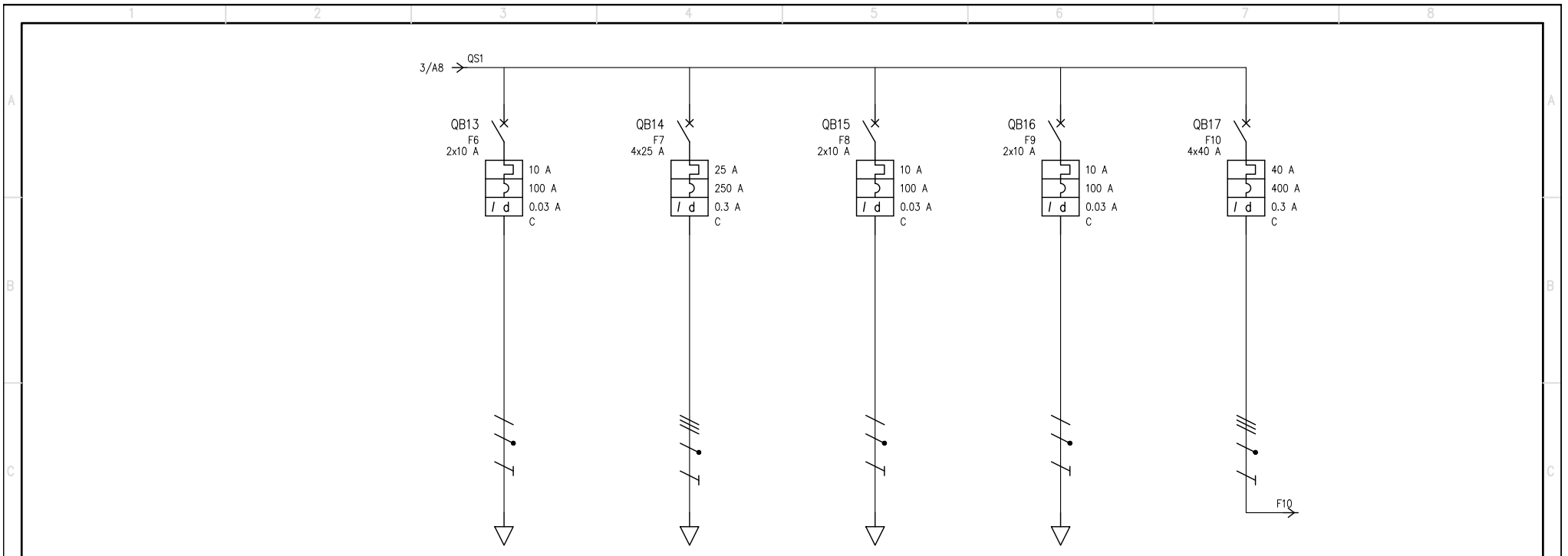
UTENZA	DENOMINAZIONE		GENERALE QUADRO		SCARICATORE		LUCE HALL, BAGNI, RIPOSTIGLIO E LOCALE TECNICO		LUCE SALA POLIFUNZIONALE 1 E 2		LUCE SALA POLIFUNZIONALE 3	
	SIGLA		QS1		QS2		L1		L2		L3	
	TIPO	POTENZA TOT. kVA	TT	43.6	TT		TT/L3-N	2.31	TT/L2-N	2.31	TT/L2-N	2.31
	POTENZA kW	lb	10.8	18.2			0.3	1.44	0.35	1.68	0.4	1.92
	COEF. CONTEMP.	COS φ	0.75	0.9	1	0.9	1	0.9	1	0.9	1	0.9
INTERRUTTORE O SEZIONATORE	N.POLI	In	4	63	4	63	2	10	2	10	2	10
	lth A   ldn A	TIPO DIFF.					10   0.03   AC	10   0.03   AC	10   0.03   AC	10   0.03   AC	10   0.03   AC	10   0.03   AC
FUSIBILE	TIPO						100	20	100	20	100	20
	CALIBRO	A										
CONTATTORE	TIPO											
	In A   Pn kW											
RELE' TERMICO	TIPO											
	TARATURA	A										
LINEA DI POTENZA	TIPO CAVO						FG160M16 0.6/1 kV	FG160M16 0.6/1 kV	FG160M16 0.6/1 kV	FG160M16 0.6/1 kV	FG160M16 0.6/1 kV	FG160M16 0.6/1 kV
	FORMAZIONE						3G2.5	3G2.5	3G2.5	3G2.5	3G2.5	3G2.5
	LUNGHEZZA	m					22	25	18	18	18	18
	Iz	A					33	33	33	33	33	33
	C.d.T. a In %	C.d.T. a Ib %	0.746		0.746		2.51	0.254	2.75	0.337	2.19	0.277
	Zk mΩ	Zs mΩ	39.5		39.5		415.5		463.3		352	
Ik trifase/monof. kA	Ik1 fase/terra kA	5.85		5.85		0.556		0.499		0.656		
	NUMERAZIONE MORSETTIERA											

DATA DISEG. VISTO	SCHEMA UNIFILARE QUADRO ELETTRICO GENERALE QG	V191E100EQ0100
REV.	MODIFICA	DATA
FIRMA	APPR.	SOST. IL:
		SOST. DA:
		ORIGINE:
		EQ01
		FOGLIO 2 DI 4
		SEGUE 3



UTENZA	DENOMINAZIONE		EMERGENZE		PRESE SALA POLIFUNZIONALE 1		PRESE SALA POLIFUNZIONALE 2		PRESE SALA POLIFUNZIONALE 3		PRESE HALL, BAGNI, RIPOSTIGLIO E LOCALE TECNICO		PDC ACS BAGNO			
	SIGLA		L4		F1		F2		F3		F4		F5			
	TIPO	POTENZA TOT. kVA	TT/L2-N	2.31	TT/L3-N	3.7	TT/L1-N	3.7	TT/L2-N	3.7	TT/L3-N	3.7	TT/L1-N	3.7		
	POTENZA kW	lb	0.1	0.481	2	4.81	2	4.81	3	7.22	1.5	5.05	1.5	3.61		
	COEF. CONTEMP.	COS φ	1	0.9	0.5	0.9	0.5	0.9	0.5	0.9	0.7	0.9	0.5	0.9		
INTERRUTTORE O SEZIONATORE	N.POLI		In	A	2	10	2	16	2	16	2	16	2	16		
	lth	A	ldn	A	TIPO DIFF.	10	0.03	AC	16	0.03	AC	16	0.03	AC		
	Im (o curva)	A	Pdi	kA	100	20	160	20	160	20	160	20	160	20		
FUSIBILE	TIPO															
	CALIBRO															
CONTATTORE	TIPO															
	In	A	Pn	kW												
RELE' TERMICO	TIPO															
	TARATURA															
LINEA DI POTENZA	TIPO CAVO		FG160M16 0.6/1 kV		FG160M16 0.6/1 kV		FG160M16 0.6/1 kV		FG160M16 0.6/1 kV		FG160M16 0.6/1 kV		FG160M16 0.6/1 kV			
	FORMAZIONE		3G2.5		3G4		3G4		3G4		3G4		3G2.5			
	LUNGHEZZA		m		45		13		15		23		12			
	Iz		A		33		45		45		45		36			
	C.d.T. a In		%		C.d.T. a lb		%		4.35		0.173		1.78		0.311	
	Zk		mΩ		Zs		mΩ		782		194.9		214.4		292.9	
Ik trifase/monof. kA		Ik1 fase/terra		kA		0.295		1.19		0.789		0.739		0.899		
NUMERAZIONE MORSETTIERA																

DATA DISEG. VISTO		SCHEMA UNIFILARE QUADRO ELETTRICO GENERALE QG		V119E100EQ0100	
REV.	MODIFICA	DATA	FIRMA	APPR.	ORIGINE:
			SOST. IL:	SOST. DA:	EQ01
				FOGLIO 3 DI 4	SEGUE 4



UTENZA	DENOMINAZIONE		AUX		U.E. PDC		UNITA' INTERNE CDZ E RECUPERATORE DI CALORE		BUS KNX		FTV					
	SIGLA		F6		F7		F8		F9		F10					
	TIPO	POTENZA TOT. kVA	TT/L1-N	2.31	TT	17.3	TT/L1-N	2.31	TT/L1-N	2.31	TT	27.7				
	POTENZA kW	lb	0.1	0.481	7	11.2	0.75	3.61	0.1	0.481						
	COEF. CONTEMP.	COS φ	1	0.9	1	0.9	1	0.9	1	0.9	1	0.9				
INTERRUTTORE O SEZIONATORE	N.POLI		In	A	2	10	4	25	2	10	2	10				
	lth	A	ldn	A	TIPO DIFF.	10	0.03	AC	25	0.3	A	10	0.03	A	40	0.3
FUSIBILE	Im (o curva)		A	Pdi	kA	100	20	250	10	100	20	100	20	400	10	
	TIPO	CALIBRO	A													
CONTATTORE	TIPO															
	In	A	Pn	kW												
RELE' TERMICO	TIPO															
	TARATURA		A													
LINEA DI POTENZA	TIPO CAVO		FG160M16 0.6/1 kV		FG160M16 0.6/1 kV		FG160M16 0.6/1 kV		FG160M16 0.6/1 kV		FG160M16 0.6/1 kV					
	FORMAZIONE		3G2.5		5G4		3G2.5		3G1.5		5G6					
	LUNGHEZZA		m		2		28		30		4					
	Iz		A		33		40		36		26					
	C.d.T. a In		%		C.d.T. a lb		%		0.905		0.008					
	Zk		mΩ		Zs		mΩ		101.1		173.4					
	Ik trifase/monof. kA		Ik1 fase/terra		kA		2.28		1.33		1.34					
NUMERAZIONE MORSETTIERA																

DATA DISEG. VISTO	SCHEMA UNIFILARE QUADRO ELETTRICO GENERALE QG	V119E100EQ0100
REV.	MODIFICA	DATA
FIRMA	APPR.	SOST. IL:
		SOST. DA:
		ORIGINE:
		EQ01
		FOGLIO 4 DI 4
		SEGUE

# FRONTI QUADRI ELETTRICI

	1	2	3	4	5	6	7	8
	<b>CARATTERISTICHE MECCANICHE</b>							
A	Materiale carpenteria:	PVC						
	Classe di isolamento:	II						
	Numero di moduli:	12						
	Grado di protezione:	IP 55						
	Accessibilità quadro:							
	Fronte:	SI						
	Retro:	NO						
	Laterale destra:	NO						
	Laterale sinistra:	NO						
B	Forma di segregazione:		I					
	Allacciamenti al quadro:							
	Arrivo alimentazione:	-						
	Partenza utenze:	-						
	Morsettiera ausiliari:	-						
C	Note:		.					
			.					
			.					
	Dimensione (mm): (hxlxp):		-					
	Tipo di installazione:							
	Interno:	NO						
	Esterno:	SI						
	Parete:	SI						
	Pavimento:	NO						
D	Incasso:	NO						
	<b>CONDIZIONI DI SERVIZIO</b>							
	Temperatura ambiente massima:	+40° C						
	Temperatura ambiente media:	+30° C						
E	Umidità relativa:	80% +30° C						
	Altitudine S.L.M.:	< 1000 m						
	<b>NOTE PARTICOLARI</b>							
F								
				DATA DISEG.				FRONTE QUADRO ELETTRICO
				VISTO				FORNITURA - QF
								V119E100EQ0100
	REV.	MODIFICA	DATA	FIRMA	APPR.	SOST. IL:	SOST. DA:	ORIGINE:
								EQ01
								FOGLIO 1 DI 2
								SEGUE 2
	1	2	3	4	5	6	7	8

