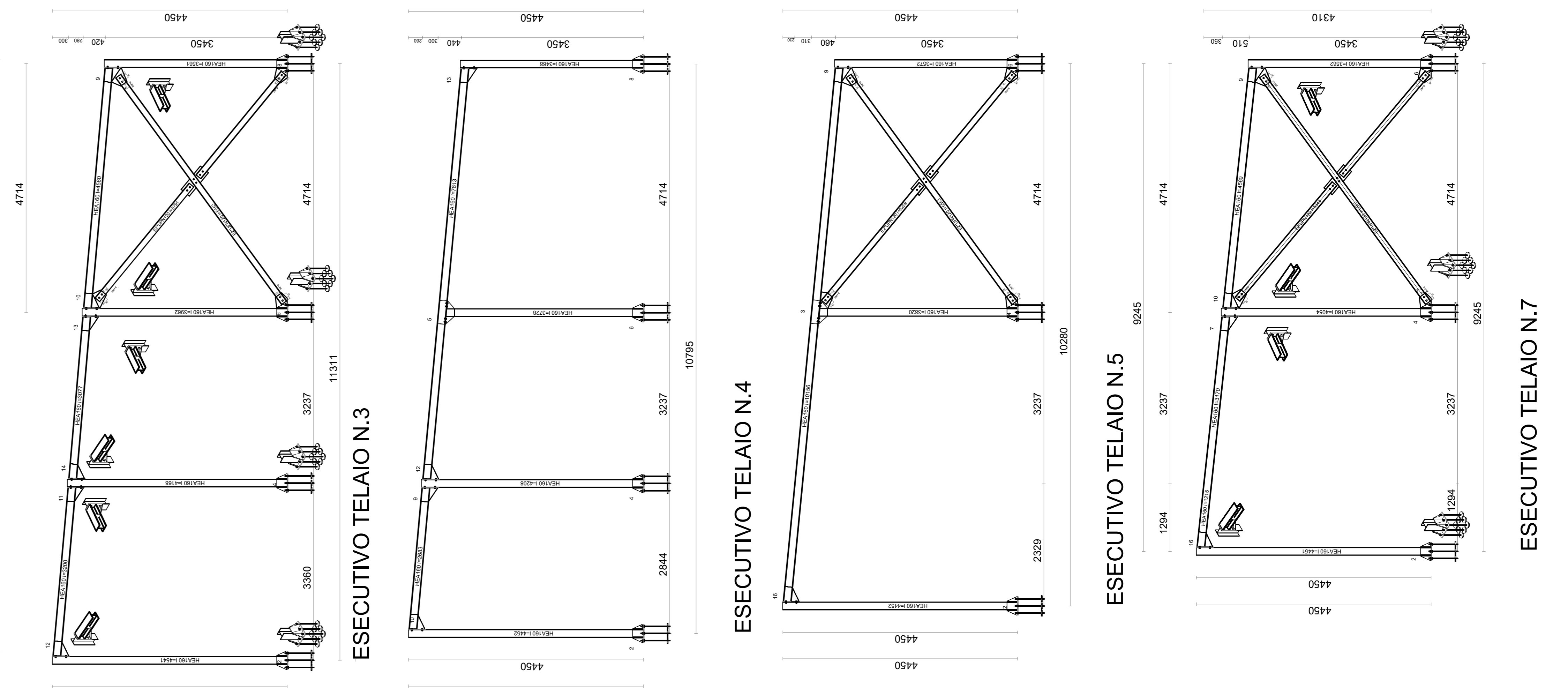
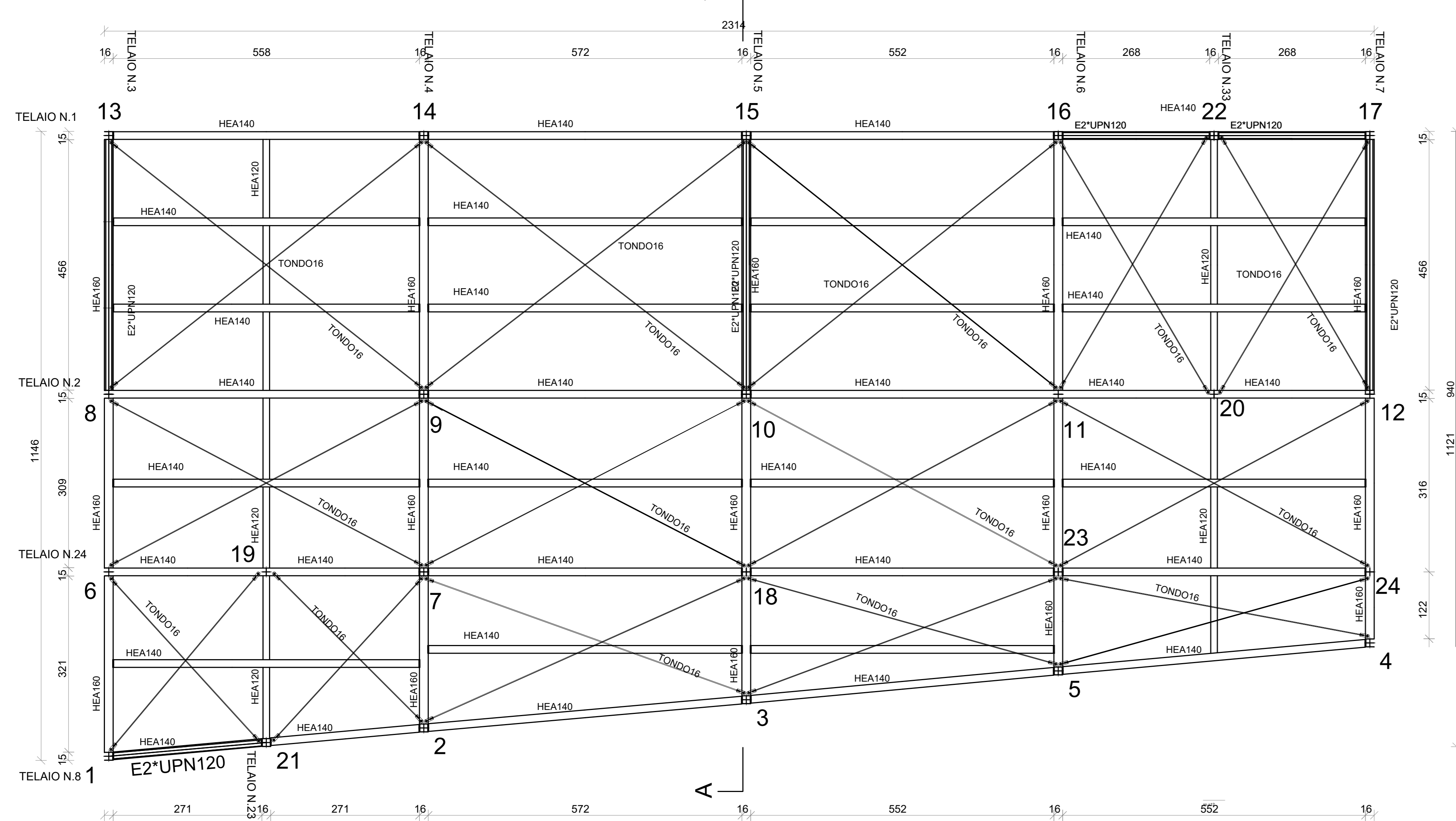


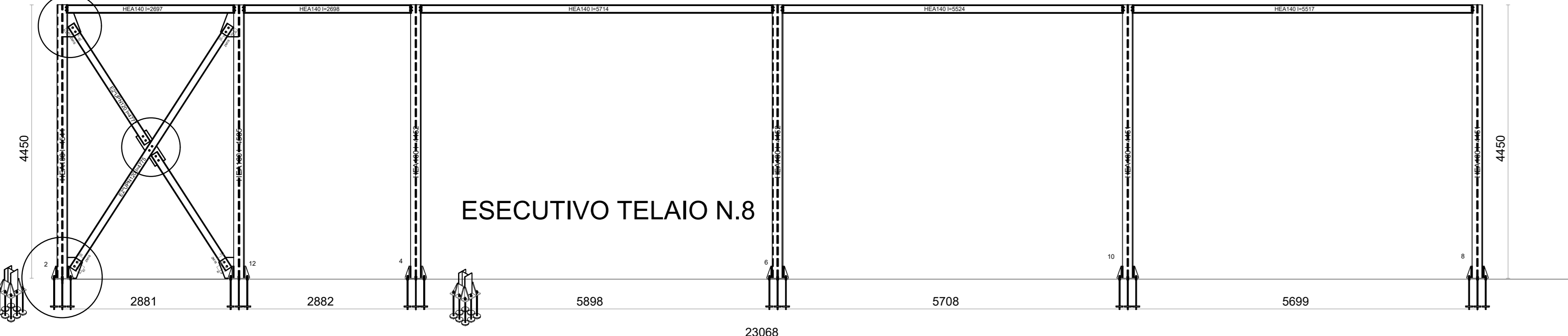
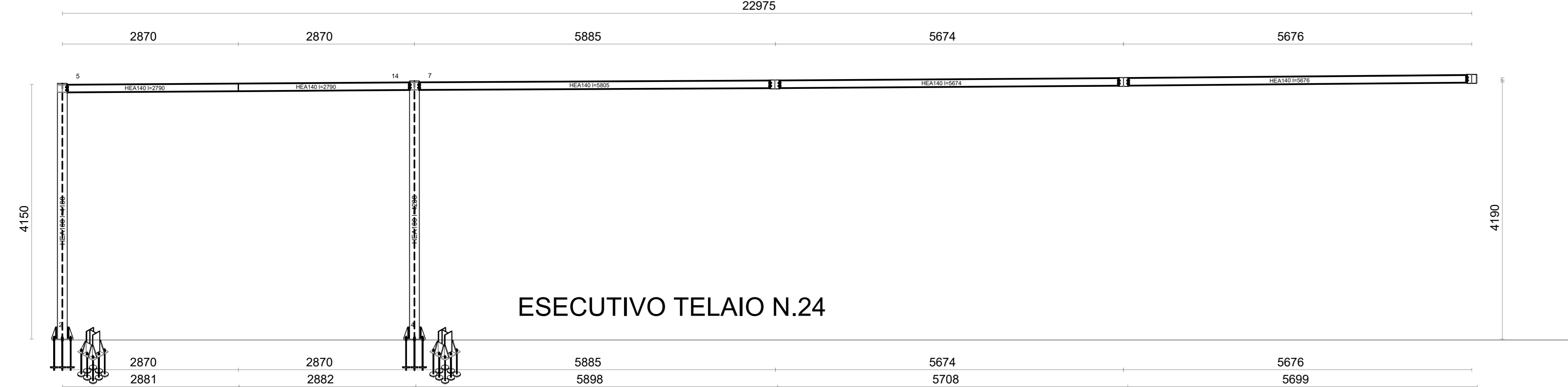
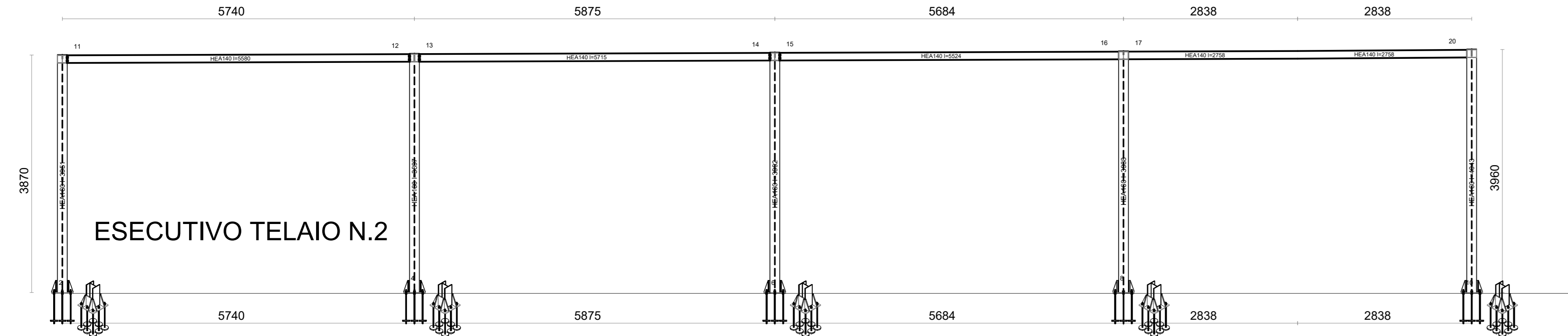
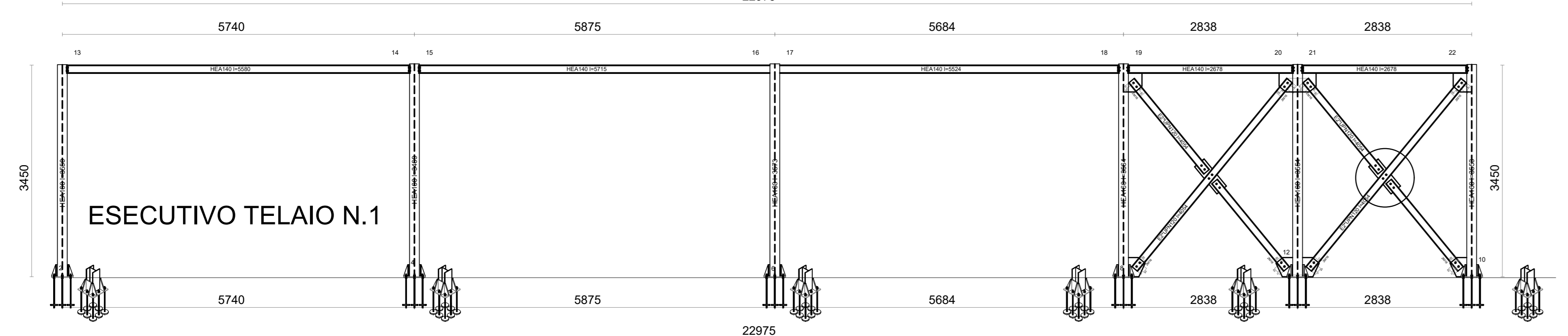
PIANTA QUOTA +4.45 FONDAZIONI SCALA 1:50



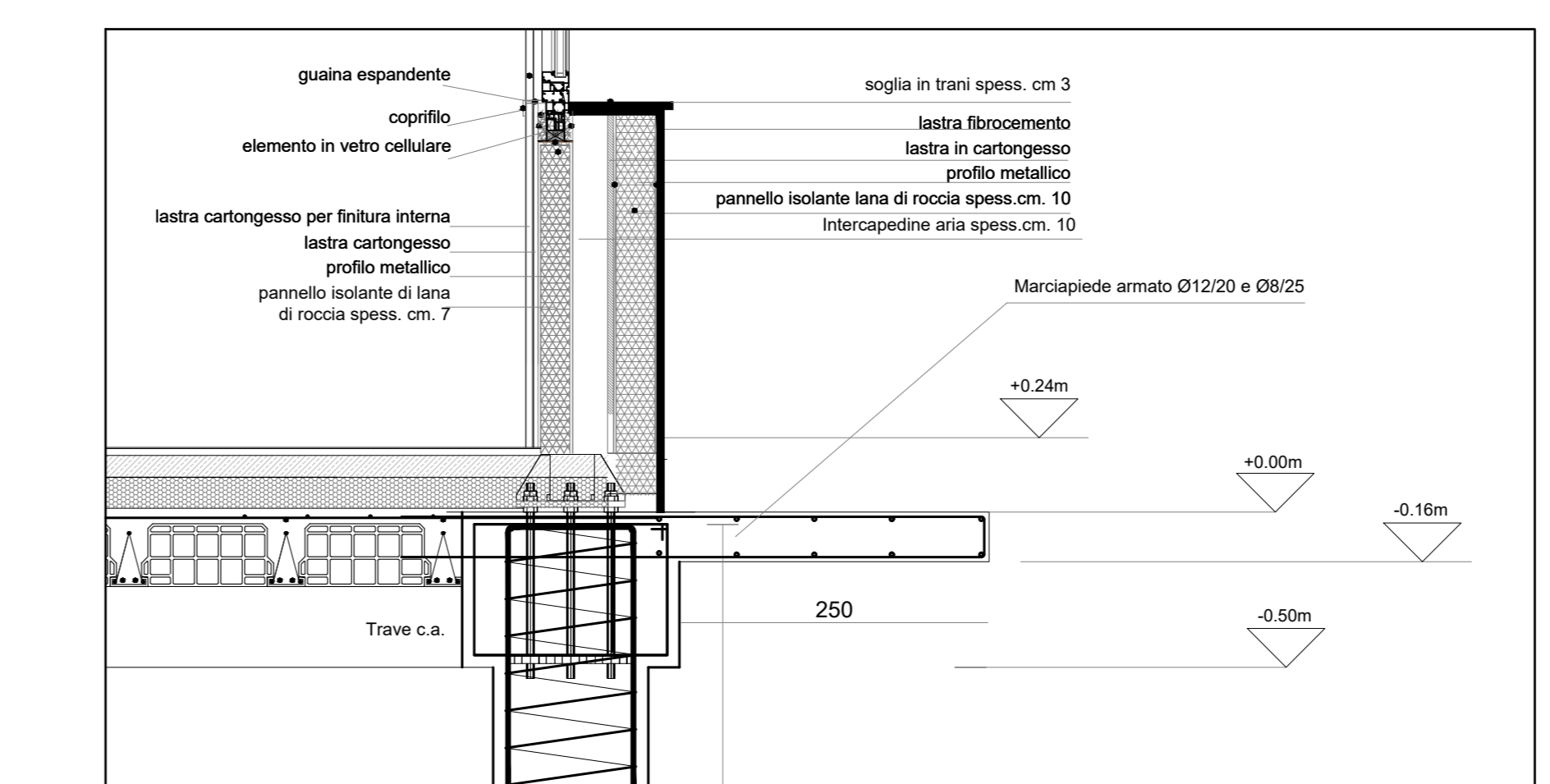
Prescrizioni:
I coprifiori minimi da garantire nelle strutture di elevazione (travi, pilastri, solette) sono pari a 2,5 cm; nelle fondazioni 3,5 cm.
Tutte le misure devono essere verificate in sito dall'impresa appaltatrice prima dell'esecuzione di ciascuna opera.
Nella soletta dei solai dovrà essere disposta quale armatura di ripartizione una rete elettrosaldata Ø6/20x20 con una sovrapposizione minima di 20 cm.
I grafici presenti non sono esecutivi di officina quindi le misure dei singoli elementi possono variare.

Caratteristiche dei materiali:
-Magrone C12/15
-Calcestruzzo per fondazioni C.A C25/30
-Acciaio per opere in C.A. B450C
-Acciaio per carpenteria metallica S275JR
-Acciaio per collegamenti S355JR
-Acciaio bulloni classe 8.8
-Malte cementizie o resine epossidiche compatibili

Sovraccarichi sui solai:	- Solai piano terra	peso proprio	50 daN/mq
		sovraccarico permanente	100 daN/mq
		sovraccarico acc. neve	84 daN/mq



PARTICOLARE MARCIAPIEDE
SCALA 1:20



Marciapiede armato Ø12/20 L=316



COMUNE DI DERUTA

comune: Comune di Deruta

progetto: Sisma 24.08.2016 e successivi. Ordinanza del Commissario del Governo per la Ricostruzione n. 129 del 13/12/2022
Demolizione e ricostruzione ex scuola elementare in frazione Ripabianca

In ASSISI
Fraz. S.Maria degli Angeli, via Raffello
telefono e fax 075/8942556
E-mail: studiomenichelli@gmail.com

avvenimenti

aggiornamenti

tavola n. **STR02**

scale: data: ottobre 2023

Ingegnere Giacomo Menichelli
Architetto Simone Menichelli
Geom. Andrea Ranucci
Geol. Simone Sforza
Ing. Lorenzo Binucci