



Comune di Deruta

Provincia di Perugia



Finanziato
dall'Unione europea
NextGenerationEU

Energia3.0

INGEGNERIA IMPIANTISTICA

Ing. Matteo Costantini - Ing. Andrea Mantenuto

● ● ● PROGETTISTA:

Ing. Andrea Mantenuto
Via U. Foscolo 5/7 - 06024 Gubbio (Pg)
cell. 3286626938
email: ing.mantenutoandrea@gmail.com
c.f.: MNT NDR 84B07 G878R
p.iva: 03099550547

COMMITTENTE:

Comune di Deruta

UBICAZIONE DELL'INTERVENTO:

Piazza dei Consoli - Deruta (PG)



PROGETTO:

PROGETTAZIONE FATTIBILITÀ TECNICO
ECONOMICA RELATIVAMENTE ALL'INTERVENTO
"LAVORI DI EFFICIENTEMENTE ENERGETICO PRESSO LA SEDE MUNICIPALE"

OGGETTO:

Decreto 30 gennaio 2020 del Capo del Dipartimento per gli Affari interni e territoriali del Ministero dell'Interno. Contributi ai Comuni per l'anno 2023 (legge 27 dicembre 2019, n. 160, art. 1, comma 29 e 29-bis), confluito nell'ambito del PNRR alla linea di finanziamento Missione 2 Componente 4 Investimento 2.2.

TAVOLA

SCALA

ARCHIVIO

DATA

REVISIONE

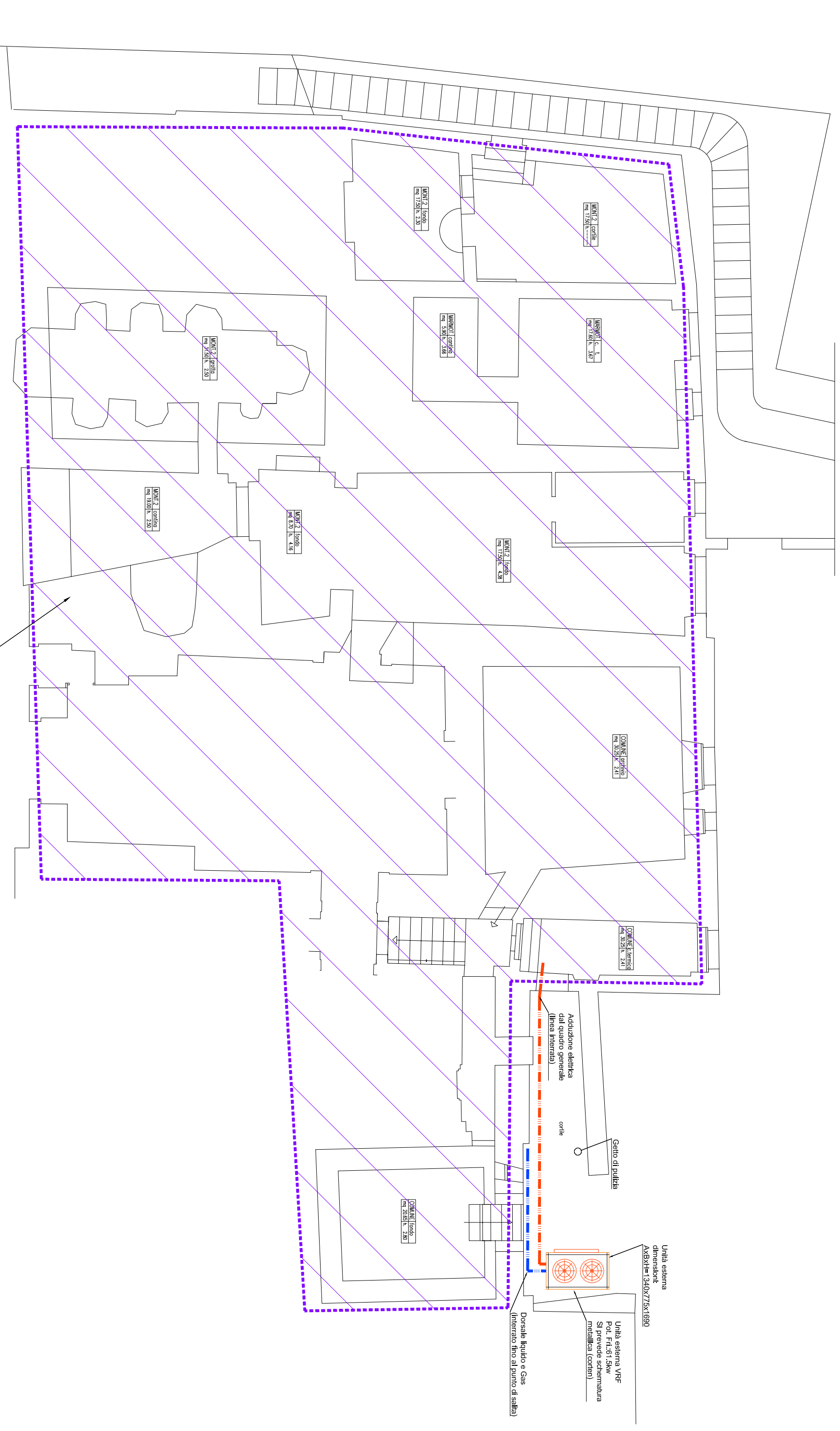
-

--

B-36-23

Agosto '23

Emissione



PIANO SEMINTERRATO

Porzione non oggetto di intervento

2200	POTENZA FRIGORIFERA UNITA' INTERNA
8	NUMERO PROGRESSIVO DI IDENTIFICAZIONE

Unità esterna
dimensioni:
AMBxH= 1340x775x1690

Unità esterna VRF
Pot. Ft:31.5kw
Si prevede schermatura
metallica (corren)

Dorsale liquido e Gas
(Interrato fino al punto di salita)

Adduzione elettrica
dal quadro generale
(linea interrata)

Getto di pulizia
corrie

MONT 2 Corridoio
mq. 17,50 | n. 230

MONT 2 Corridoio
mq. 17,50 | n. 167

MONT 2 Corridoio
mq. 17,50 | n. 167

MONT 2 Corridoio
mq. 5,00 | n. 518

MONT 2 Corridoio
mq. 7,50 | n. 230

MONT 2 Corridoio
mq. 15,00 | n. 230

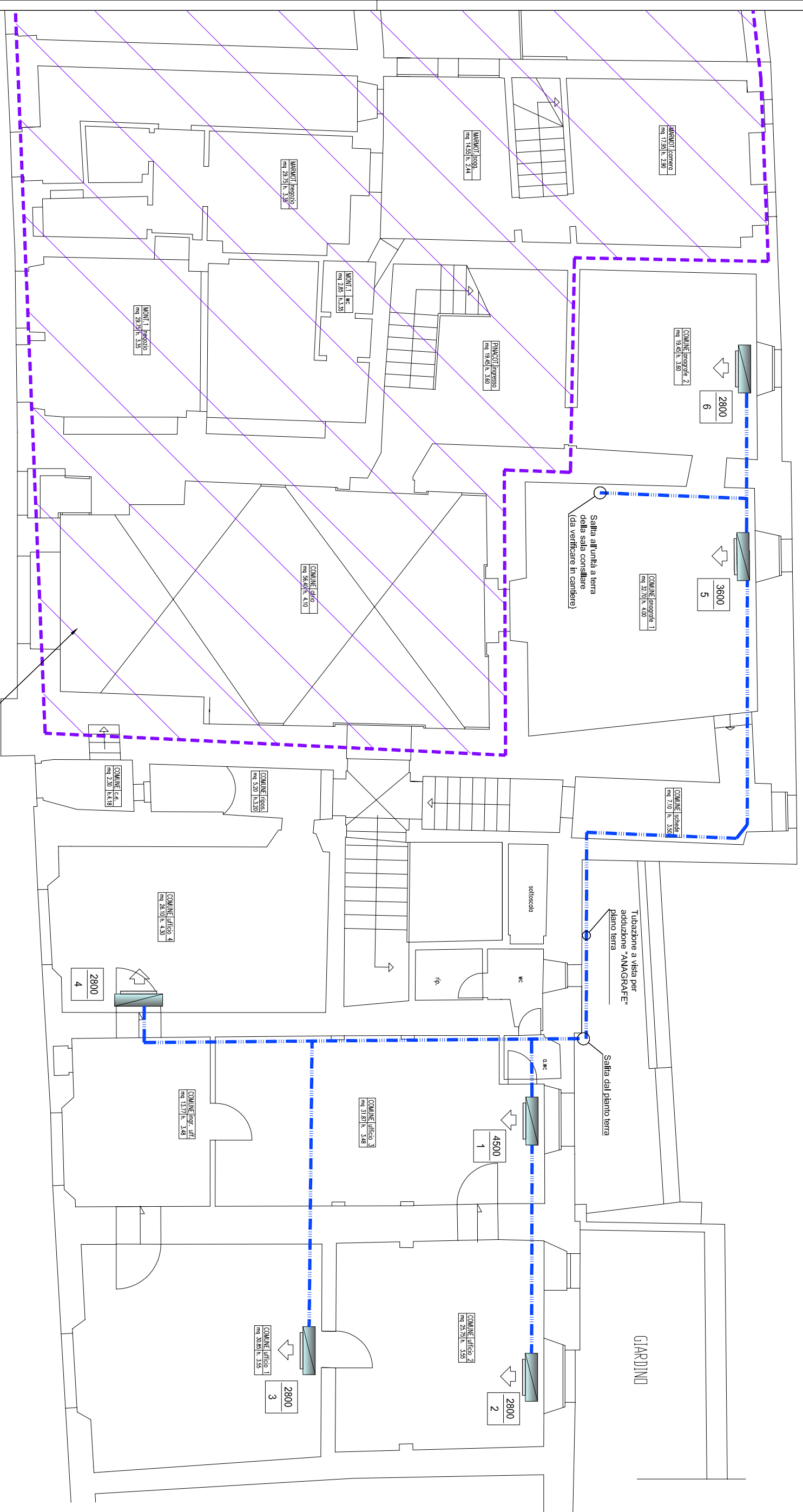
MONT 2 Fondo
mq. 8,70 | n. 418

MONT 2 Fondo
mq. 17,50 | n. 439

CORRIE Corridoio
mq. 30,20 | n. 241

CORRIE Esterna
mq. 30,20 | n. 241

CORRIE Fondo
mq. 20,65 | n. 290



PIANO TERRA

Porzione non oggetto di intervento

2200	POTENZA FRIGORIFERA UNITA' INTERNA
8	NUMERO PROGRESSIVO DI IDENTIFICAZIONE



Porzione non oggetto di intervento

Unità interna a pavimento
Adduzione tubazioni dal piano inferiore
(da verificare in cantiere)

Salita dal piano terra

Tubazioni incassate in
apposita canalina

PAVIMENTO IN LISTONI DI LEGNO

PAVIMENTO IN LISTONI DI LEGNO

PIANO PRIMO

2200
8
POTENZA FRIGORIFERA UNITA' INTERNA
NUMERO PROGRESSIVO DI IDENTIFICAZIONE

MARZOI bagno
mq 3,40 h. 2,90

MARZOI camera
mq 7,95 h. 2,90

MARZOI camera
mq 6,98 h. 2,90

MARZOI terrazzo
mq 13,00

PANICOT camera 2
mq 33,90 h. 3,00

PANICOT camera 1
mq 35,58 h. 3,00

PANICOT camera
mq 13,20 h. 2,55

PANICOT camera
mq 13,94 h. 3,55

7100
7

COMUNE consiglio
mq 88,50 h. 6,00

7100
13

COMUNE foto
mq 15,25 h. 4,70

COMUNE tv
mq 3,10 h. 3,55

COMUNE ufficio
mq 18,80 h. 3,58

COMUNE guida
mq 3,25 h. 5,59

2800
12

COMUNE sindaco
mq 22,00 h. 5,98

2200
11

COMUNE psicere
mq 15,65 h. 3,58

COMUNE portatore
mq 15,18 h. 3,58

2200
8

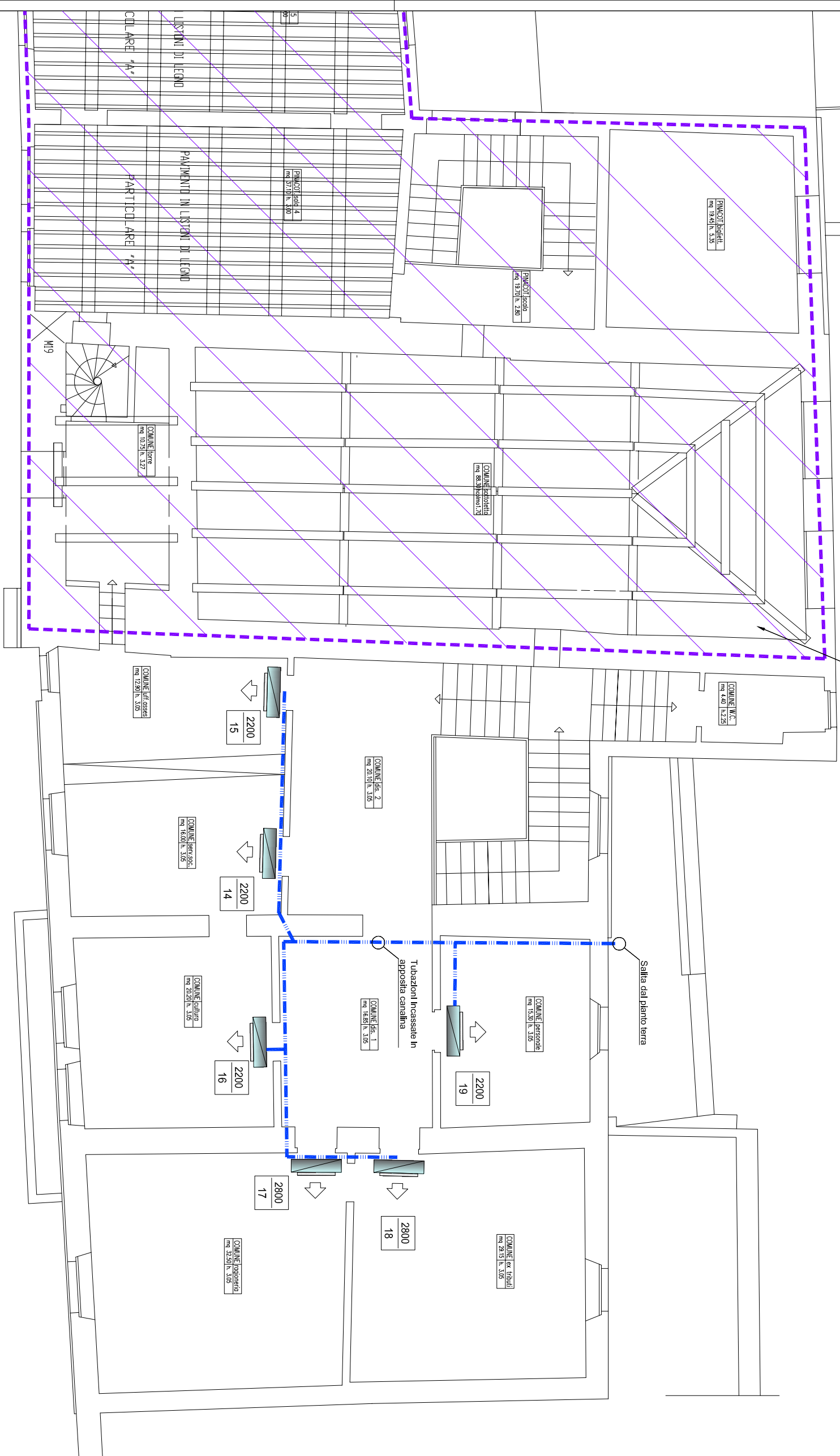
3600
10

COMUNE portatore
mq 29,25 h. 3,58

2800
9

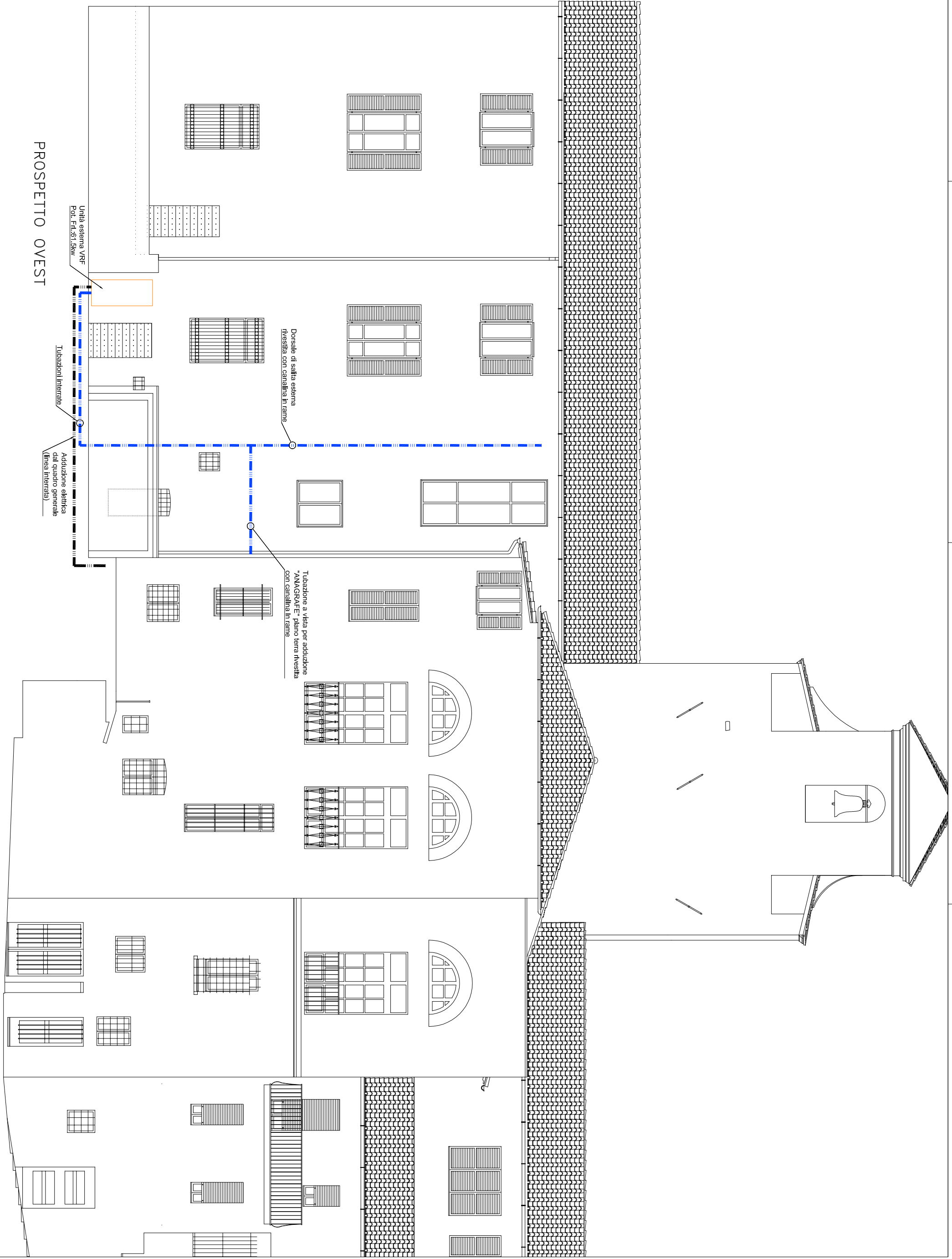
COMUNE portatore
mq 31,00 h. 3,58

Porzione non oggetto di intervento



PIANO SECONDO

2200
8
POTENZA FRIGORIFERA UNITA' INTERNA
NUMERO PROGRESSIVO DI IDENTIFICAZIONE



PROSPETTO OVEST

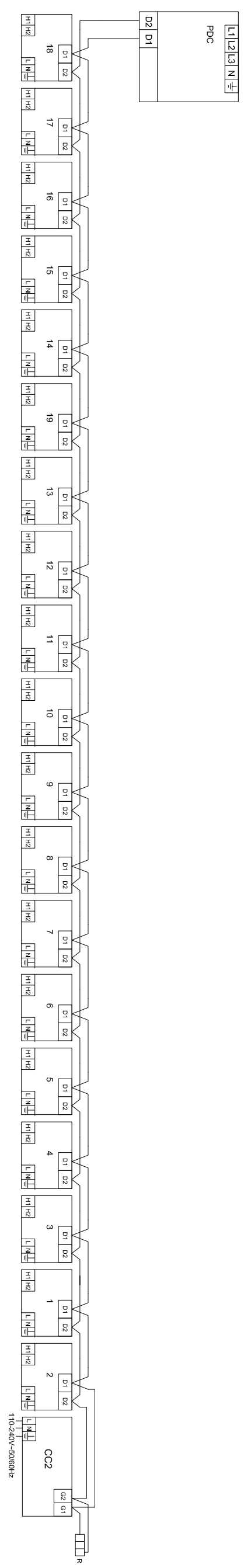
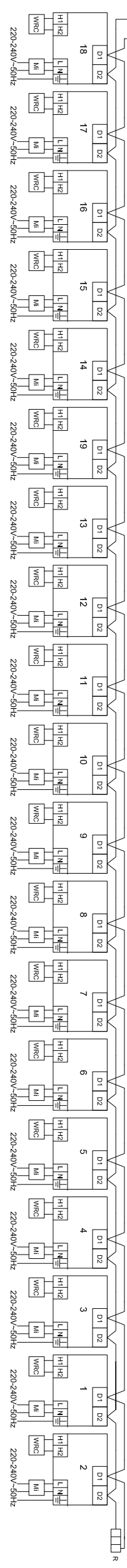
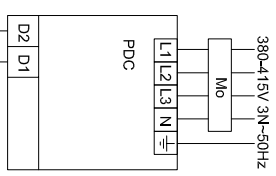
Unità esterna VRF
Pol. F1L5T1.5kW

Tubazioni Inertrate

Adduzione elettrica
dal quadro generale
(linea Inertrate)

Dorsale di salita esterna
rivestita con canalina in rame

Tubazione a vista per adduzione
"AVAGRAVE" piano terra rivestita
con canalina in rame



Schema elettrico CC

Unità esterna:
 Mo = Interruttore Magnetotermico Quadripolare (curva D) : 50A - (MVB/M6150T)
 Sezione cavo alimentazione elettrica x n°: 10,0mm² x 5 - (MVB/M6150T)

Unità Interna:
 MI = Interruttore Magnetotermico Bipolare (curva C) : 6A
 Sezione cavo alimentazione elettrica x n°: 1mm² x 3
 Nota: Le unità interne devono essere alimentate singolarmente.

Comunicazione seriale:
 Cavo ad una coppia intrecciata (twisted pair) con guaina di protezione.
 Sezione: 0,75mm²
 Nota: Mantenere una distanza minima di 20cm tra linea di potenza e linea di segnale.

Attenzione:

- 1) Le specifiche interruttore e cavo di alimentazione sono dichiarate con funzionamento alla potenza massima dell'unità.
- 2) Le specifiche del cavo sono ottenute tenendo in considerazione un cavo di rame, con isolamento in XLPE e guaina in PVC alle condizioni di temperatura ambiente 40°C e temperatura di esercizio del cavo 90°C. Se la condizione di utilizzo sono differenti, correggere i valori di sezione dei cavi secondo la specifica standard nazionale.
- 3) L'area della sezione del cavo vale per la distanza massima di 15 m. Se la distanza supera di 5 m, la misura prescritta la sezione del cavo deve essere di conseguenza aumentata per evitare danni o incendi causati dal sovraccarico di corrente.
- 4) La specifica interruttore è stata calcolata con interruttore in funzione ad una temperatura ambiente di 40°C. Se le condizioni di utilizzo sono differenti, è necessario correggere i valori secondo la specifica standard nazionale.

UNITA' ESTERNA 61.5 kW In raffrescamento

