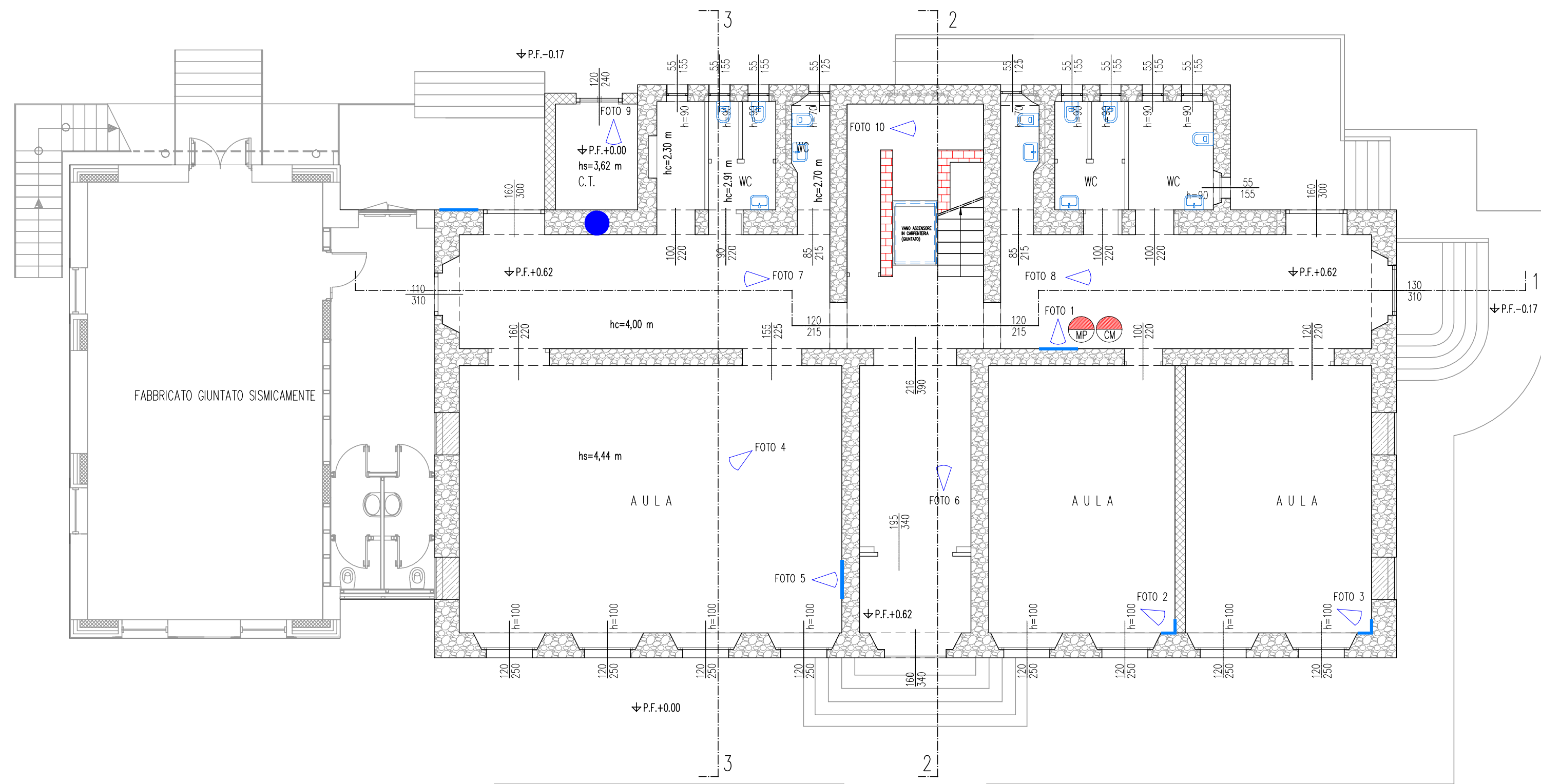
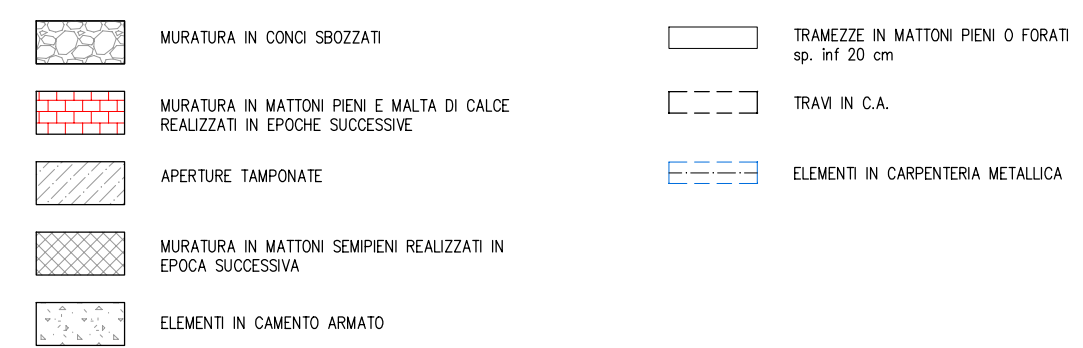


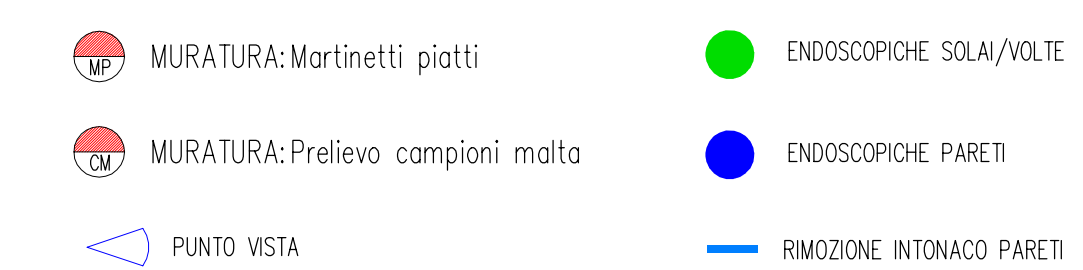
PIANTA PARETI PIANO TERRA – SCALA 1:100



LEGENDA PARETI:

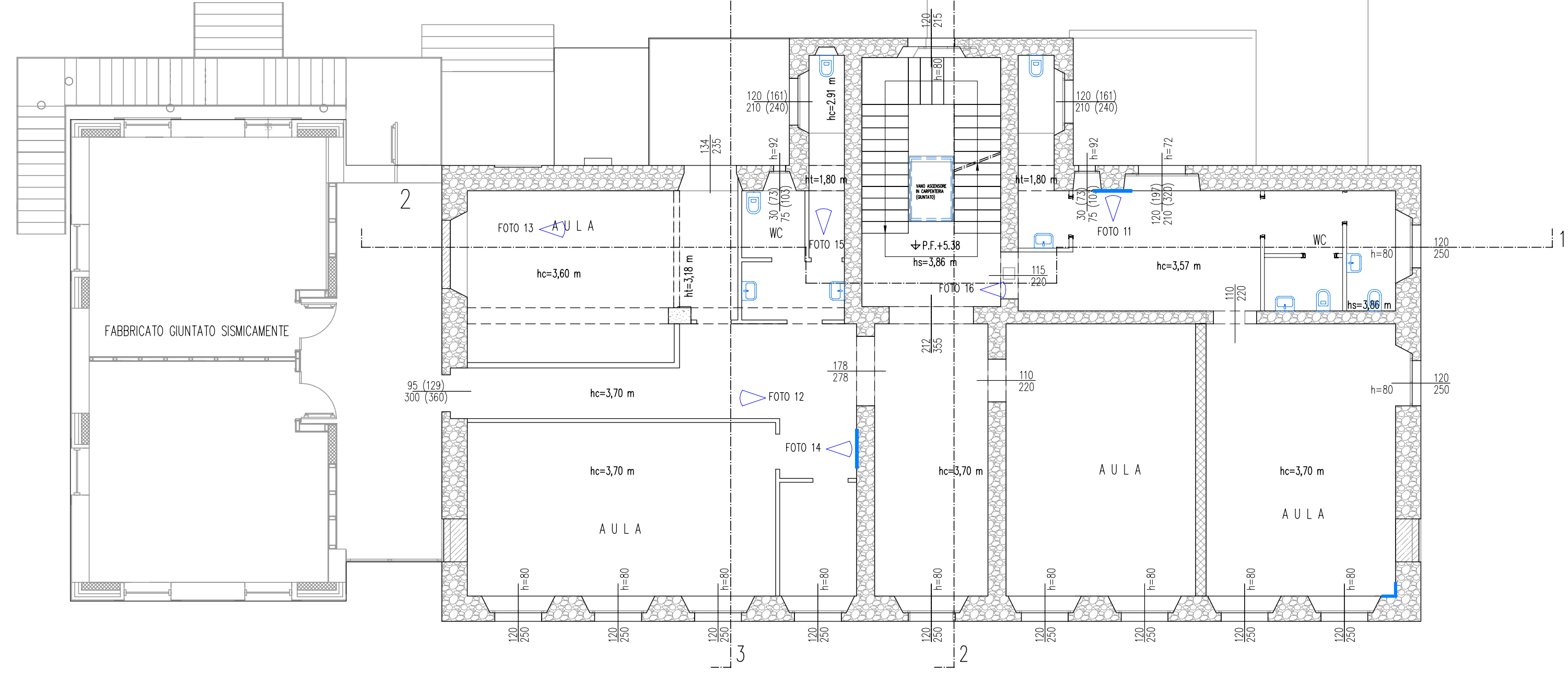


LEGENDA INDAGINI SPECIALISTICHE:

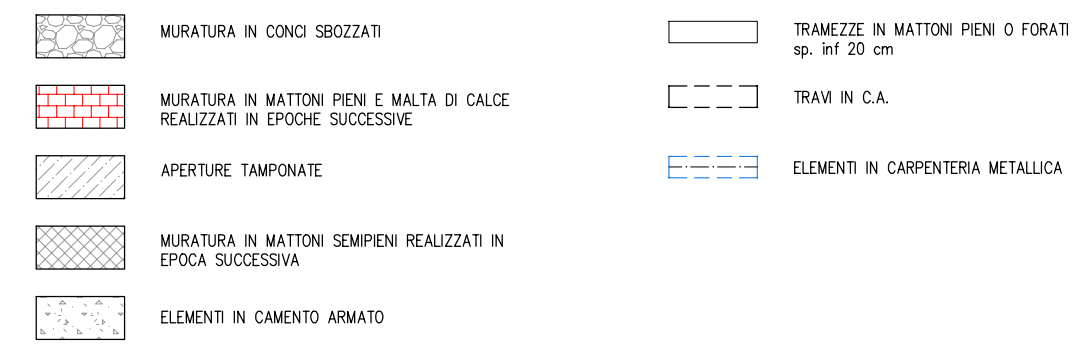


RIF. RELAZIONI TECNICHE LABORATORIO ISTDIL

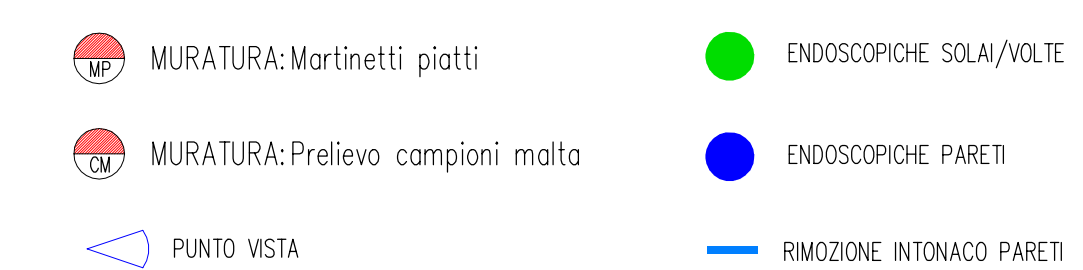
PIANTA PARETI PIANO PRIMO – SCALA 1:100



LEGENDA PARETI:

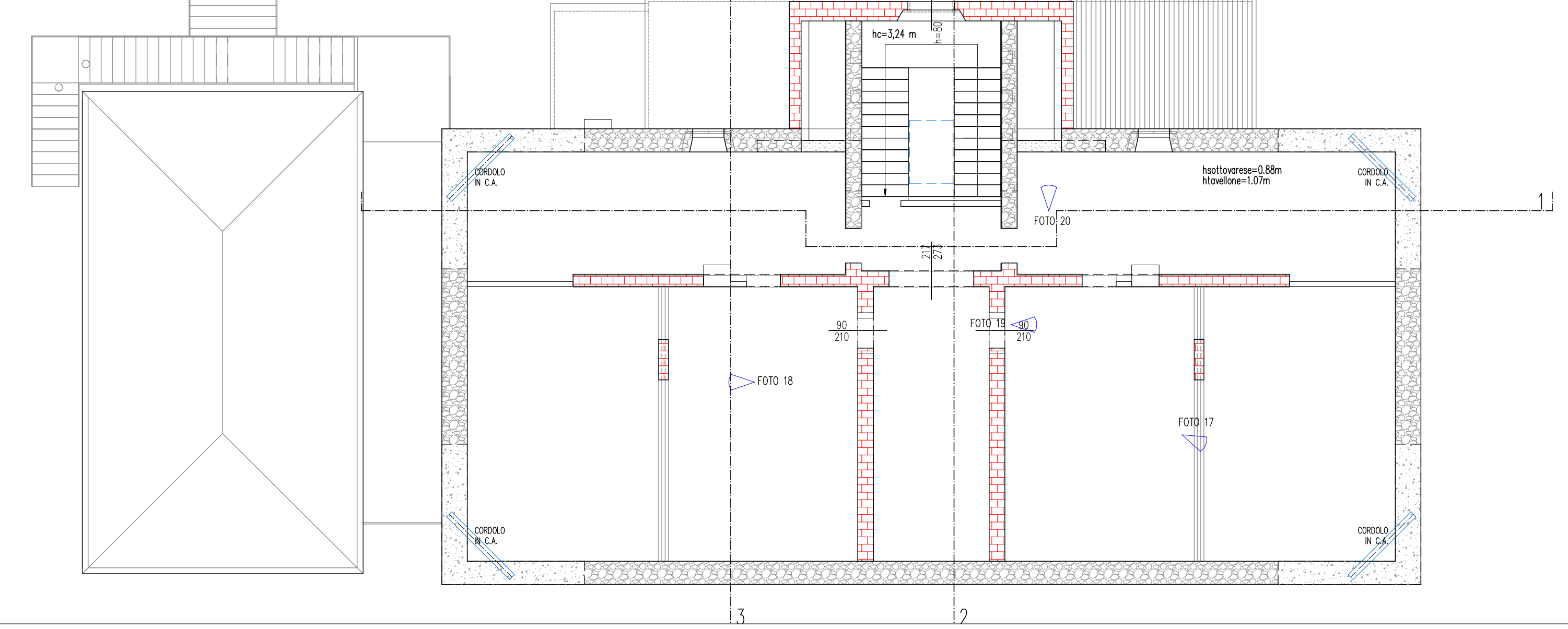


LEGENDA INDAGINI SPECIALISTICHE:

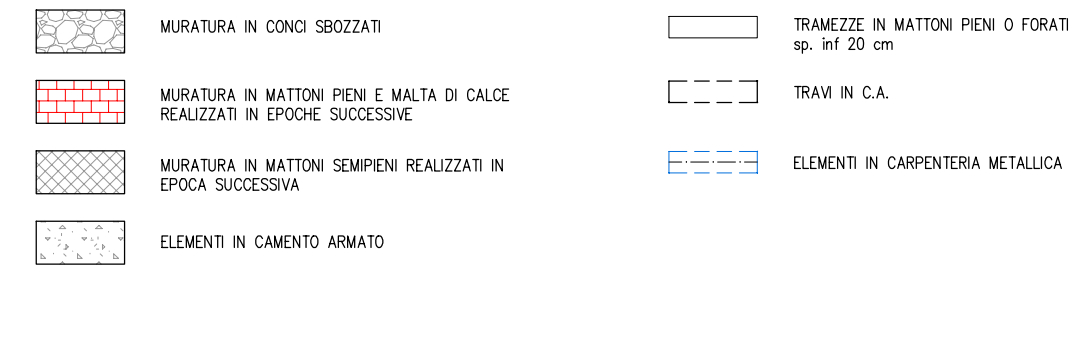


RIF. RELAZIONI TECNICHE LABORATORIO ISTDIL

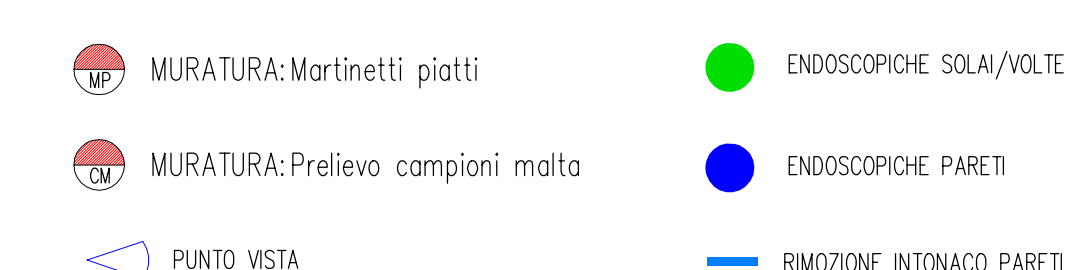
PIANTA PARETI SOIOTIETO – SCALA 1:100



LEGENDA PARETI:

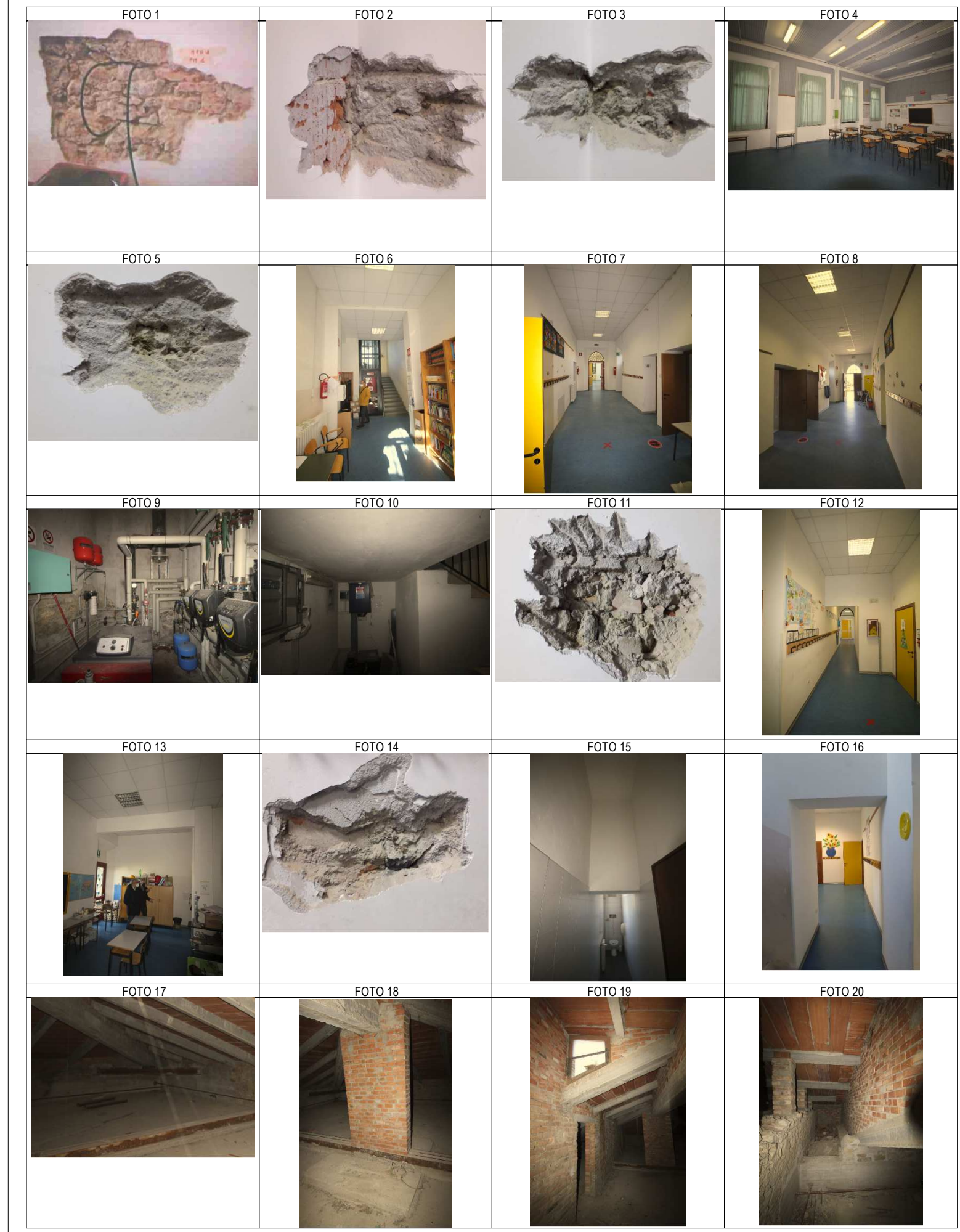


LEGENDA INDAGINI SPECIALISTICHE:



RIF. RELAZIONI TECNICHE LABORATORIO ISTDIL

DOCUMENTAZIONE FOTOGRAFICA



**COMUNE DI DERUTA**  
 Piazza dei Consoli, 15 - 06059 Deruta (PG)  
 Tel. 075972861 - Fax 0759728638  
 comune.deruta@postelcar.umbria.it

**Next Generation EU EuroPA Comune**  
 FINANZIATO DALL'UNIONE EUROPEA - NEXT GENERATION EU

COMMITTENTE	COMUNE DI DERUTA
OGGETTO	COMUNE DI DERUTA MIGLIORAMENTO SISMICO DELL'EDIFICIO SCOLASTICO SEDE DELLA SCUOLA PRIMARIA, UBICATO IN VIA DANTE ALIGHIERI, FRAZIONE SANT'ANGELO DI CELLE. CUP B59F18000590002

ELABORATO R.SF.01	TITOLO INDAGINI STATO DI FATTO PIANTE PARETI	SCALE 1:100
-------------------	--	-------------

GRUPPO DI PROGETTAZIONE	
PROGETTAZIONE OPERE ARCHITETTONICHE InStudio ingegneri associati V.le della Lirica n°49 Ravenna Arch. Samuele Carroli	Ing. Daniele Cangini Arch. Samuele Carroli
PROGETTAZIONE OPERE STRUTTURALI InStudio ingegneri associati V.le della Lirica n°49 Ravenna	Ing. Daniele Cangini
COLLABORATORI Ing. Tommaso Pavani	
PROGETTAZIONE IMPIANTI TECNOTERM Studio di Progettazione Tecnologica Via G. Ungaretti n. 28 - 48026 RUSSI (RA)	P.I. Pierpaolo Conti
COORDINATORE DELLA SICUREZZA IN FASE DI PROGETTAZIONE InStudio ingegneri associati V.le della Lirica n°49 Ravenna	Ing. Daniele Cangini
GEOLOGICA GEOTECNICA Geol. Oberdan Drappelli	Geol. Oberdan Drappelli

REV.	DATA	REDATTO	VERIFICATO	APPROVATO
0	GIUGNO 2022	INSTUDIO - INGEGNERI ASSOCIATI	-	-