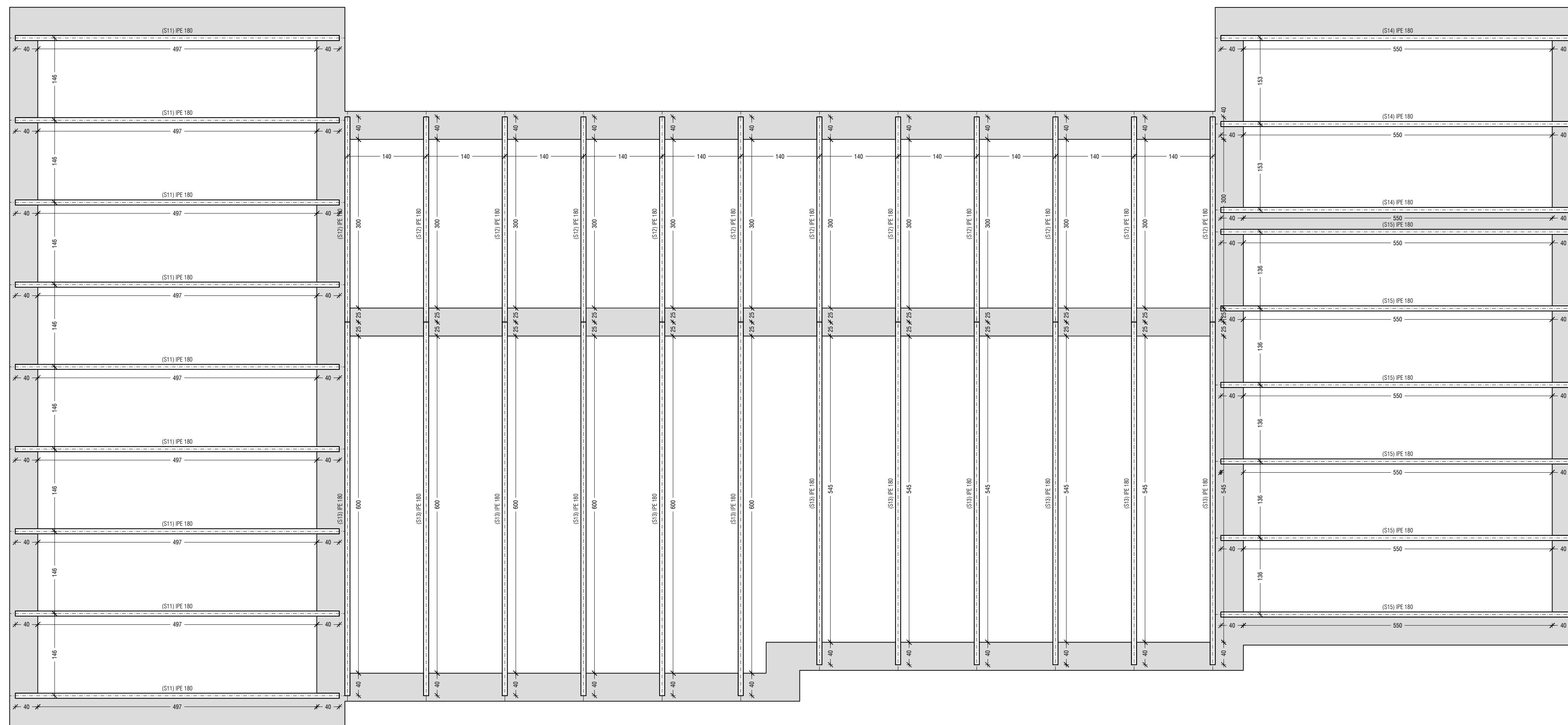
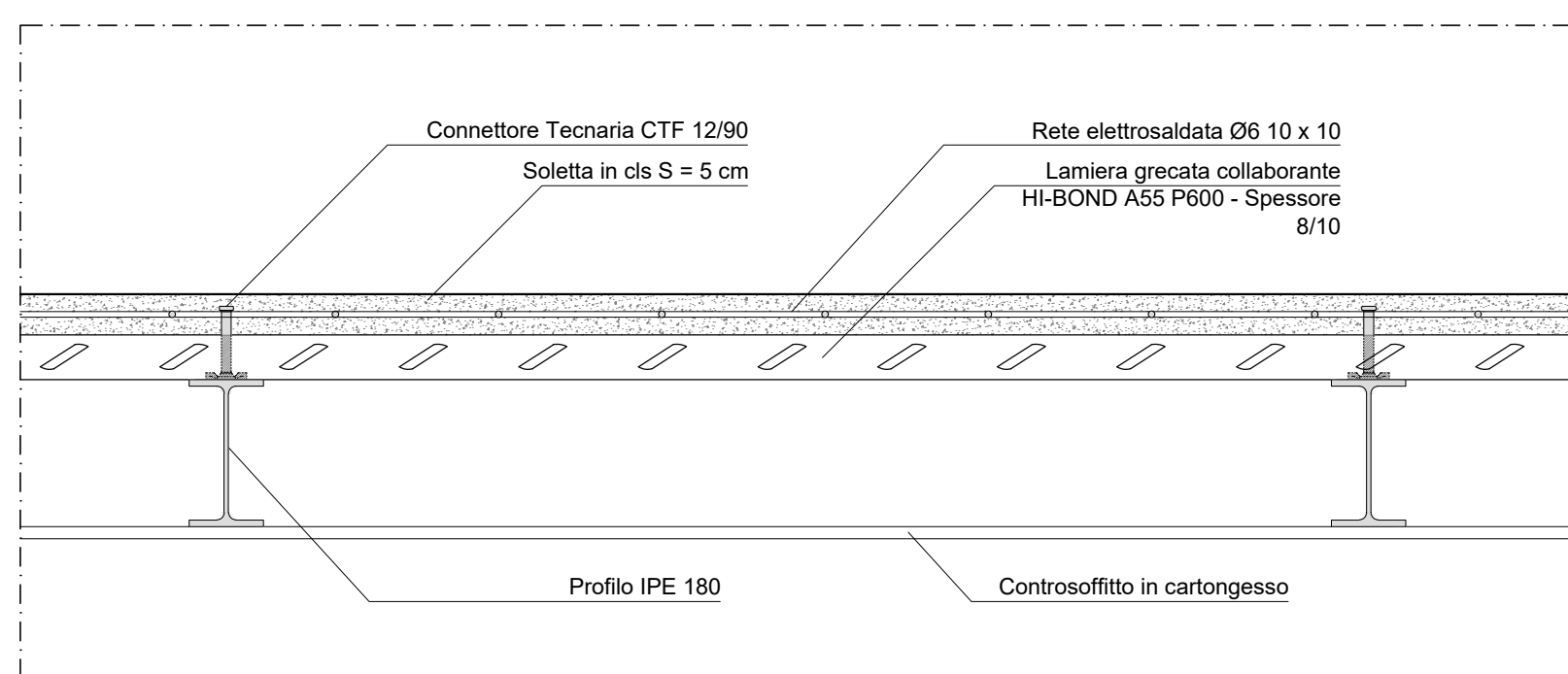


Carpenteria solai COPERTURA
Scala 1:50



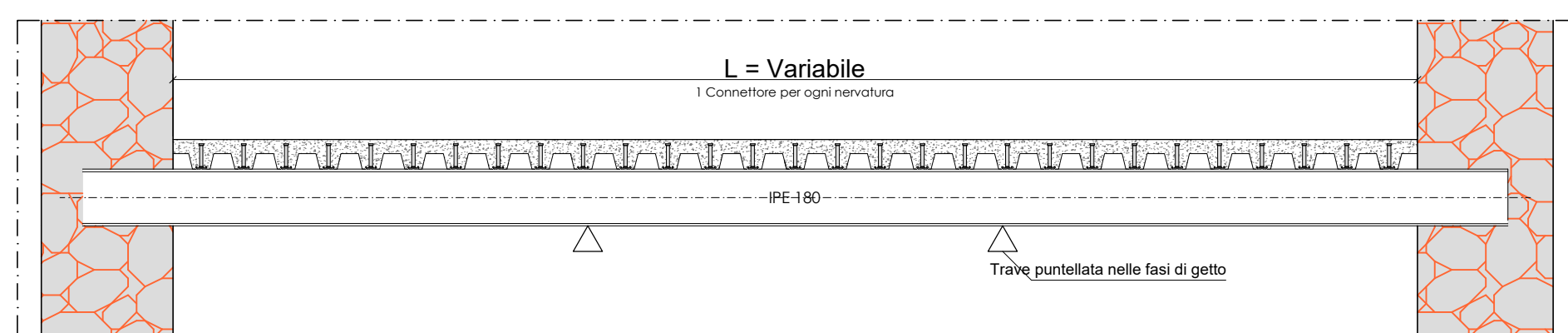
1:50

Particolare tipologico SOLAIO IN ACCIAIO



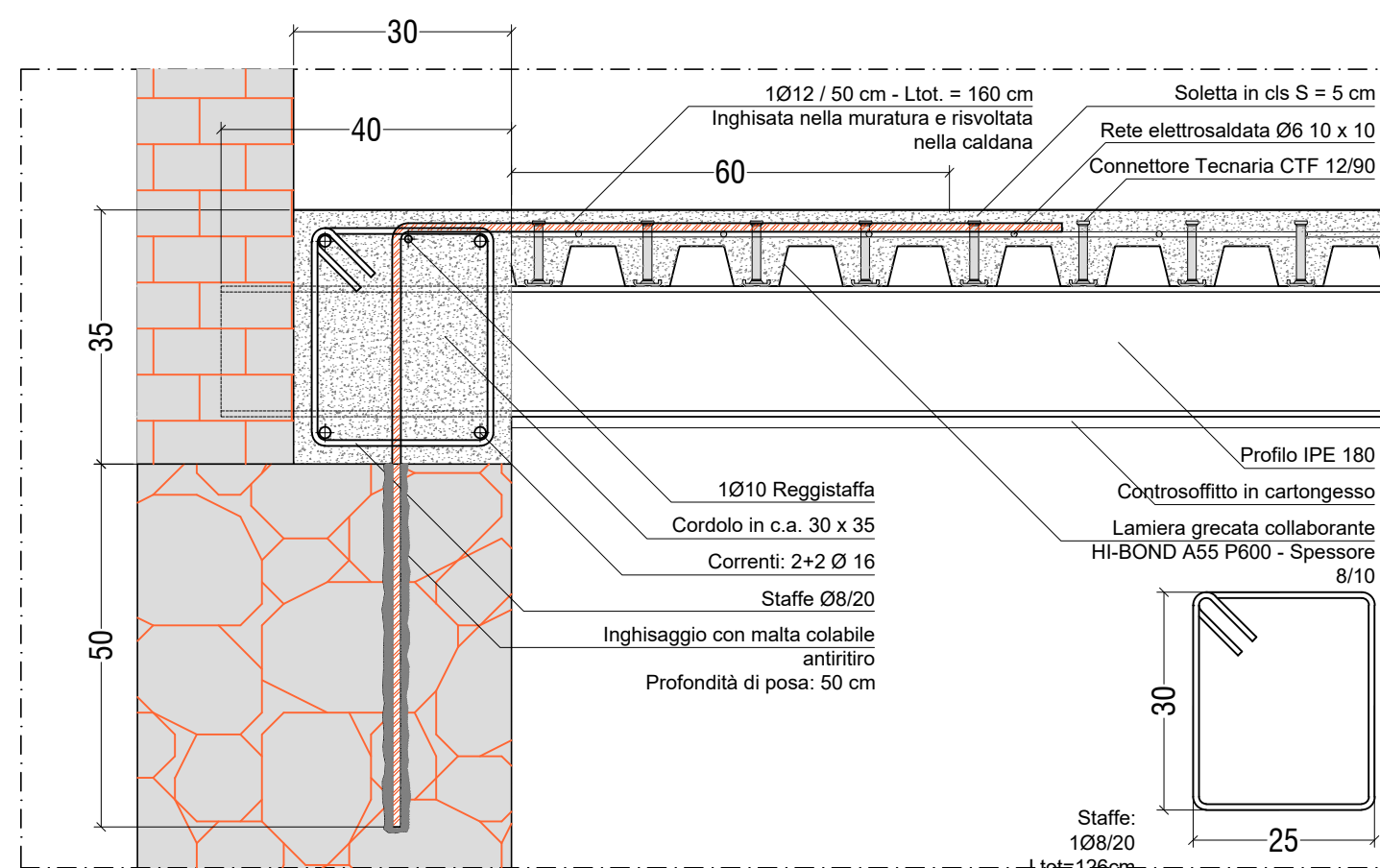
1:10

Particolare solai DISPOSIZIONE CONNETTORI



1:20

Particolare solai ANCORAGGIO SU MURATURA ESISTENTE



1:10

NOTE GENERALI

- l'impresa è tenuta al tracciamento delle strutture con estrema accuratezza e precisione;
- Le misure riportate negli elaborati di progetto vanno verificate in opera;
- qualora si rendessero necessarie variazioni in corso d'opera nell'esecuzione dei dettagli costruttivi, queste andranno concordate preventivamente con la D.L.;
- tutte le pernature da effettuare nella muratura saranno realizzate mediante l'impiego di malta colabile antiritiro adatta al particolare tipo di lavorazione;
- i profili metallici dovranno essere verniciati prima della posa in opera;
- Disporre in caldana una rete elettrosaldata Ø6 10x10;
- Nella realizzazione dei cordoli in muratura armata le sovrapposizioni dovranno essere pari almeno a 60 Ø;
- Le barre correnti devono avere dei risvolti alle estremità pari ad almeno 20 cm.

CARATTERISTICHE DEI MATERIALI

CALCESTRUZZO

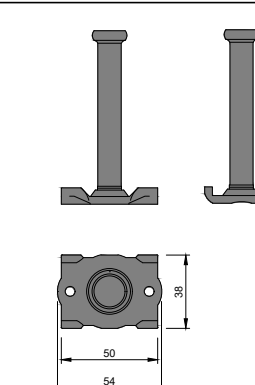
R _a 35 N/mm ²	Classe di resistenza: min. C28/35
max rapporto a/c: 0,55	Classe di esposizione: XC2
diametro max inerti: 16 mm	Classe di consistenza: S4

ACCIAIO

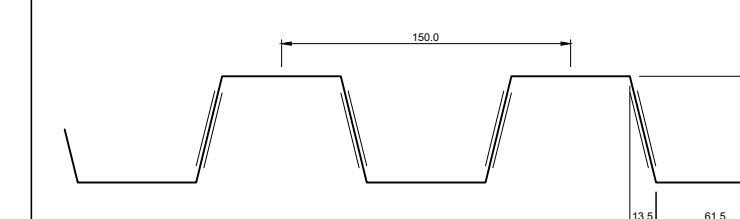
Barre di armatura:	Tipo B450 C ad aderenza migliorata
Profili metallici	Classe S 275 JR
Barre filettate:	Classe 4.8 o superiore.

CONNETTORI

CONNETTORIE TECNARIA TIPO CTF 12/90



LAMIERA GRECATO COLLABORANTE HI BOND A55 P600 SPESSORE 8/10



COMUNE DI DERUTA
SETTORE LAVORI PUBBLICI
Servizio Edilizia Scolastica e Patrimonio

PROGETTAZIONE DEFINITIVA/ ESECUTIVA PER IL MIGLIORAMENTO SISMICO DELL'EDIFICIO SCOLASTICO SEDE DELLA SCUOLA DELL'INFANZIA E DELLA PRIMARIA - COMUNE DI DERUTA, VIA FRANCESCANA, FRAZIONE PONTENUOVO

Responsabile dell'Area Lavori Pubblici
Geom. Marco Riccarelli

Responsabile Unico del Procedimento
Geom. Fabio Tamantini

FIGURE PROFESSIONALI

Responsabile di Commessa e delle Attività di Coordinamento della Progettazione, Supporto al RUP in fase di Validazione e Gara d'appalto, Coordinatore per la Sicurezza in fase di Progettazione Arch. Roberto Di Ramo	Responsabile Progettazione Impianti Meccanici Ing. Massimo Gerosolimo Porziella
Responsabile Progettazione Edile ed Architettonica Arch. Pietro La Gatta	Responsabile verifica documentaria, referente Enti, Contabilità Geom. Luca Caroselli
Co-responsabile Progettazione Edile ed Architettonica Ing. Maurizio Ciarrrochi	Responsabile CAM Ing. Claudia Viscioni
Responsabile Progettazione Strutturale Ing. Sebastiano Ortu	Professionista incaricato nel team per la redazione del CSP-giovane professionista Ing. Francesca Orsini
Co-responsabile Progettazione Strutturale Ing. Daniele Cianchetta	Responsabile della relazione Geologica Geol. Tiziano Desiderio
Responsabile Progettazione Impianti Elettrici Ing. Vincenzo Di Cresco	Consulenti per impianti elettrici (S. comma 3 del D.lgs. 46/2006 e s.m.i.) Arch. Chella Dall'Acquarta, Arch. Sara Merina, Arch. Michele D'Amico, Arch. Laura Di Scipio

<p>Capogruppo</p> <p>INSIGHT & Co. S.r.l. Via Turin Valley, 149/1 05039 Piacenza (PC) Tel. 0541590367 - Fax. 055.2192520 e-mail: direzione@inlight.it PEC: inlight@inlight.it</p>	<p>Mandante</p> <p>S.A.G.I. S.r.l. Società per l'Ambiente, la Qualità e l'Innovazione Via Pasdeto, 20 05039 San Benedetto del Tronto (AP) Tel. 0864.519108 - Fax. 0864.570023 e-mail: info@saggi.it PEC: sassano@saggi.it</p>	<p>Mandante</p> <p>PROGETTO INTEGRATO Via Sovereto, 10 53030 Sutorina (SI) Tel. 0565.519108 - Fax. 0565.570023 e-mail: studio@progettointegrato.it PEC: sassano@progettointegrato.it</p>	<p>Mandante</p> <p>Geol. Tiziano Desiderio Strada San Fede, 29/B Tel. 347.579023 e-mail: tdesiderio@tin.it PEC:</p>
---	---	--	---