

# COMUNE DI DERUTA

PROVINCIA DI PERUGIA

- PROGETTO ARCHITETTONICO -  
- PROGETTO ESECUTIVO -

PROPRIETA':

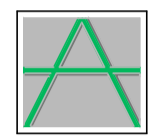
COMUNE DI DERUTA

OGGETTO:

PROGETTO PER LA REALIZZAZIONE DI UN PARCHEGGIO PUBBLICO

LOCALITA':

FRAZ. RIPABIANCA



**STUDIO A**

SOCIETA' DI PROGETTAZIONE S.S.

VIA TIBERINA N° 36/E, COLLEPEPE  
06050 - COLLAZZONE (PG)  
TEL. e FAX 075/8789540  
p.i. 02487360543  
e-mail: info@studioa.perugia.it  
e-mail pec: studioa@pecposta.it

PROGETTISTI:

Arch. ROBERTO SUBICINI  
Ing. ROBERTO ANTONELLI

ELABORATO:

SEZIONI  
DI PROGETTO

**E05**

Tavola n°

File: 1556-2021

Scala: 1:50

Data: MARZO 2022

Aggiornamenti:

1 data :

2 data :

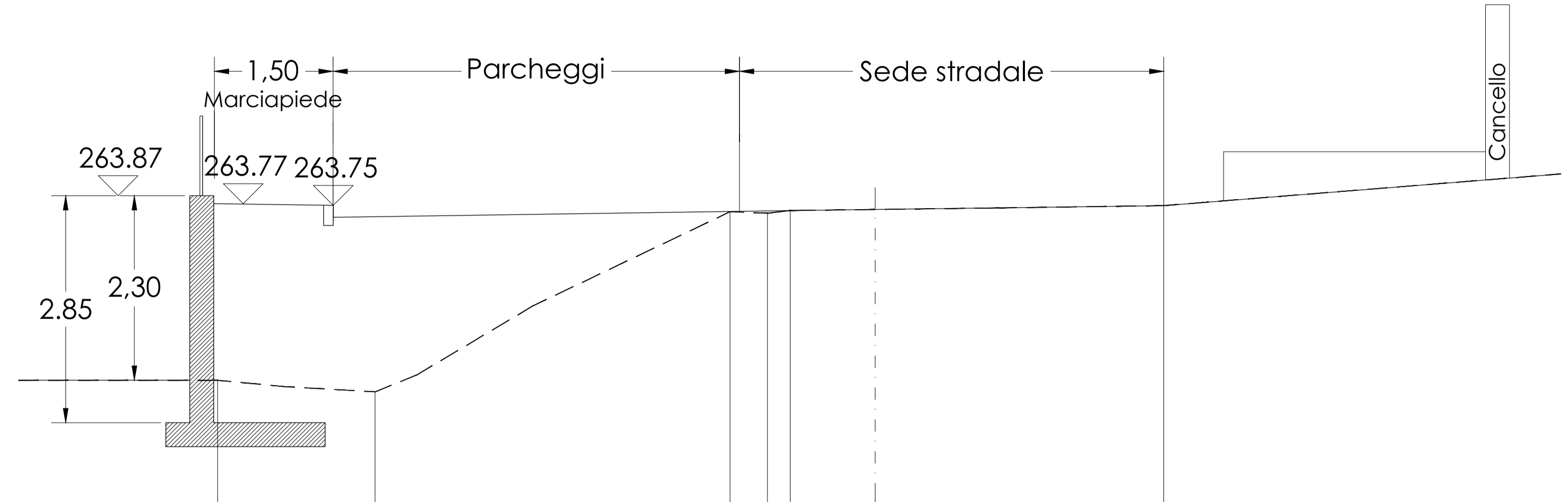
3 data :

LA DIFFUSIONE E RIPRODUZIONE, ANCHE PARZIALE DI QUESTA TAVOLA E' VIETATA A TERMINI DI LEGGE.

## Profilo A-A

1:100

260.00

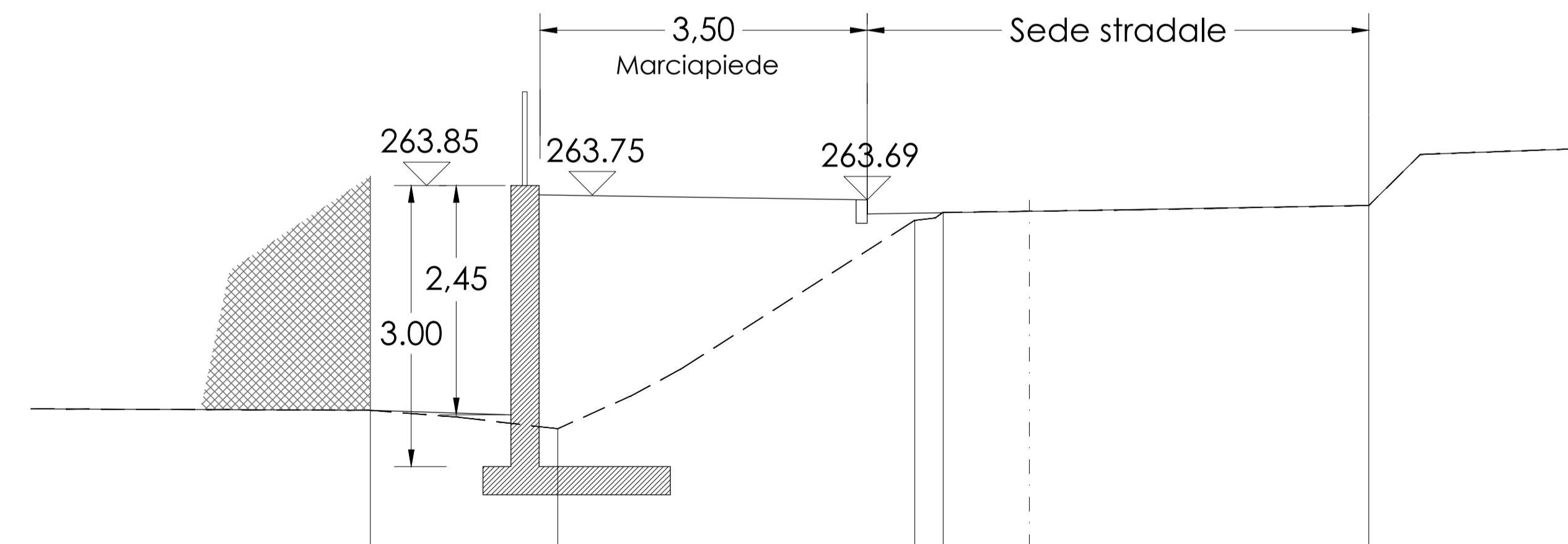


Punti battuti	1	2	3	4	5	6
Quote	261.55	261.41	263.67	263.65	263.68	263.75
Distanze parziali		1.98	4.45		4.68	
Distanze progressive	2.97	4.95	9.40	9.87	10.16	14.85

## Profilo B-B

1:100

259.50



Punti battuti	1	2	3	4	5
Quote	260.95	260.75	262.97	263.06	263.13
Distanze parziali		2.00	3.81	4.55	
Distanze progressive	0.00	2.00	5.81	6.11	10.66