

PROGETTAZIONE IN ACCORDO AL D.M. 14/01/08 - CIRC. 02/02/2009 N°9177
 Valore nominale della struttura (VN) pari a 24,1 (D.M. 14/01/08)
 Coefficiente di riduzione (CR) pari a 1,0 (D.M. 14/01/08)
 Coefficiente di riduzione (CR) pari a 2,3 (D.M. 14/01/08)
 Categoria topografica (cat.) 3,2 (D.M. 14/01/08)
 Classificazione sismologica (cat.) 3,2 (D.M. 14/01/08)
 COORDINATE GEOGRAFICHE DEL SITO ED.50: (lat. 3,2 ed. Allegati D.M. 14.01.08)
 LAT. 43°01'00" LONG. 12°29'29"

LEGENDA LESIONI

LESIONE ISOLATA

LESIONE DIFFUSA

LESIONE SUL SOGLIO

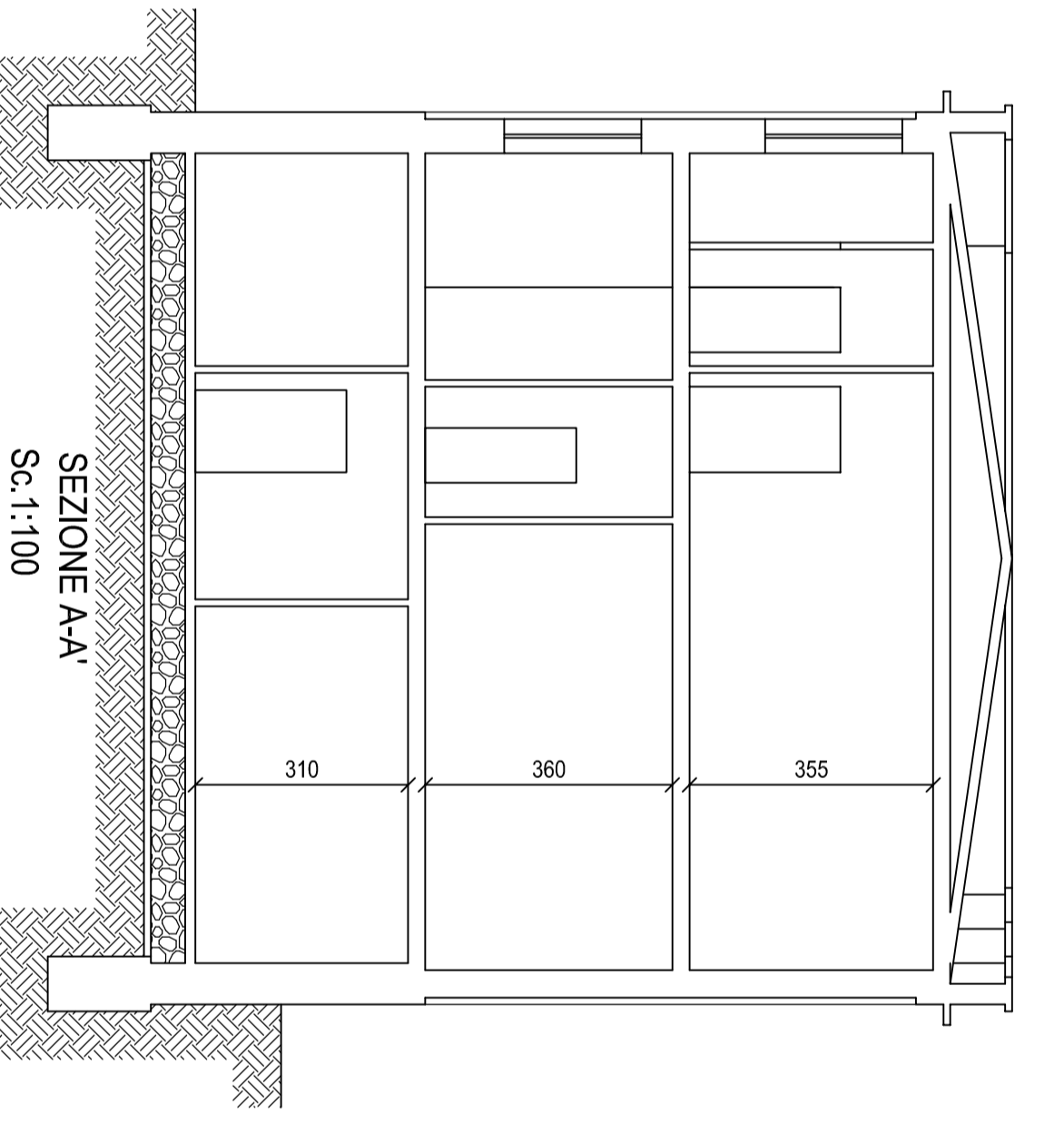
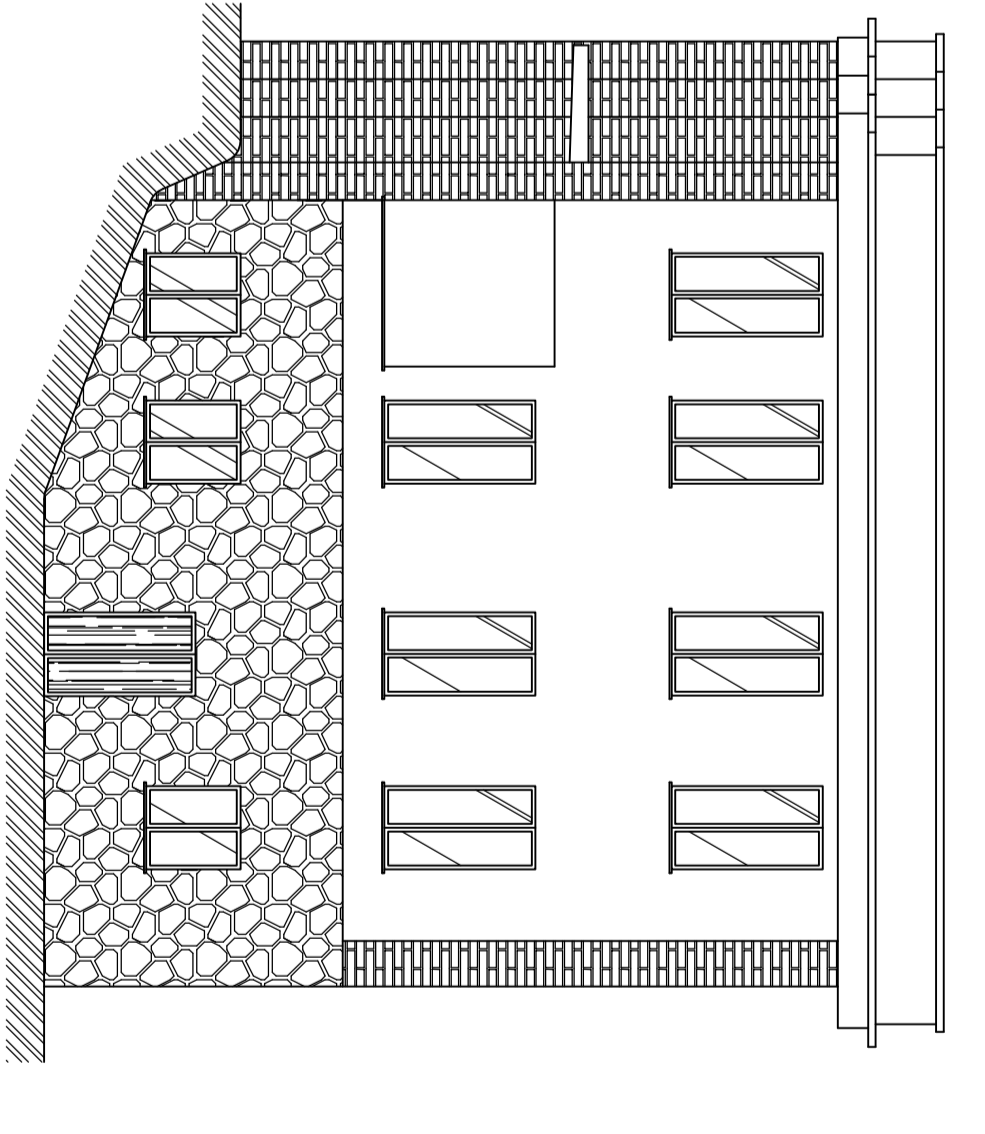
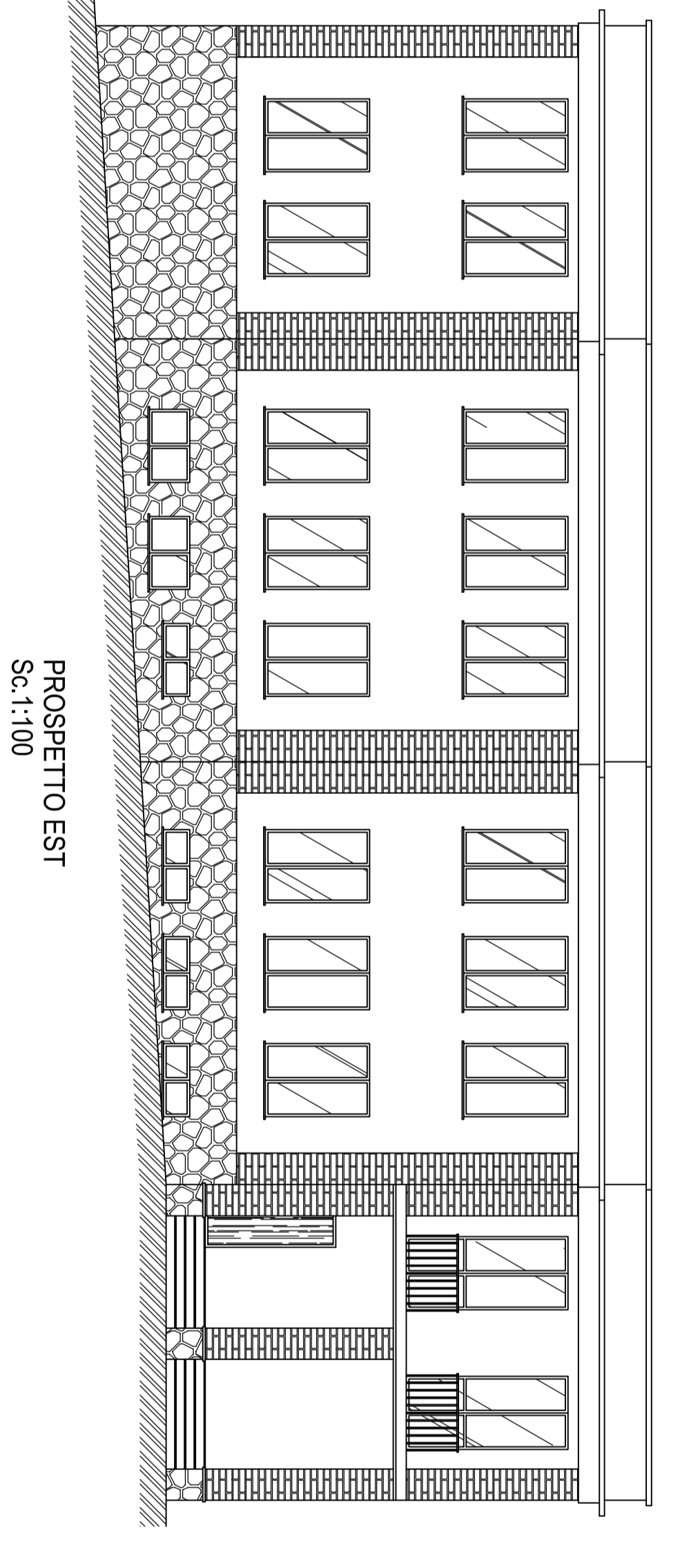
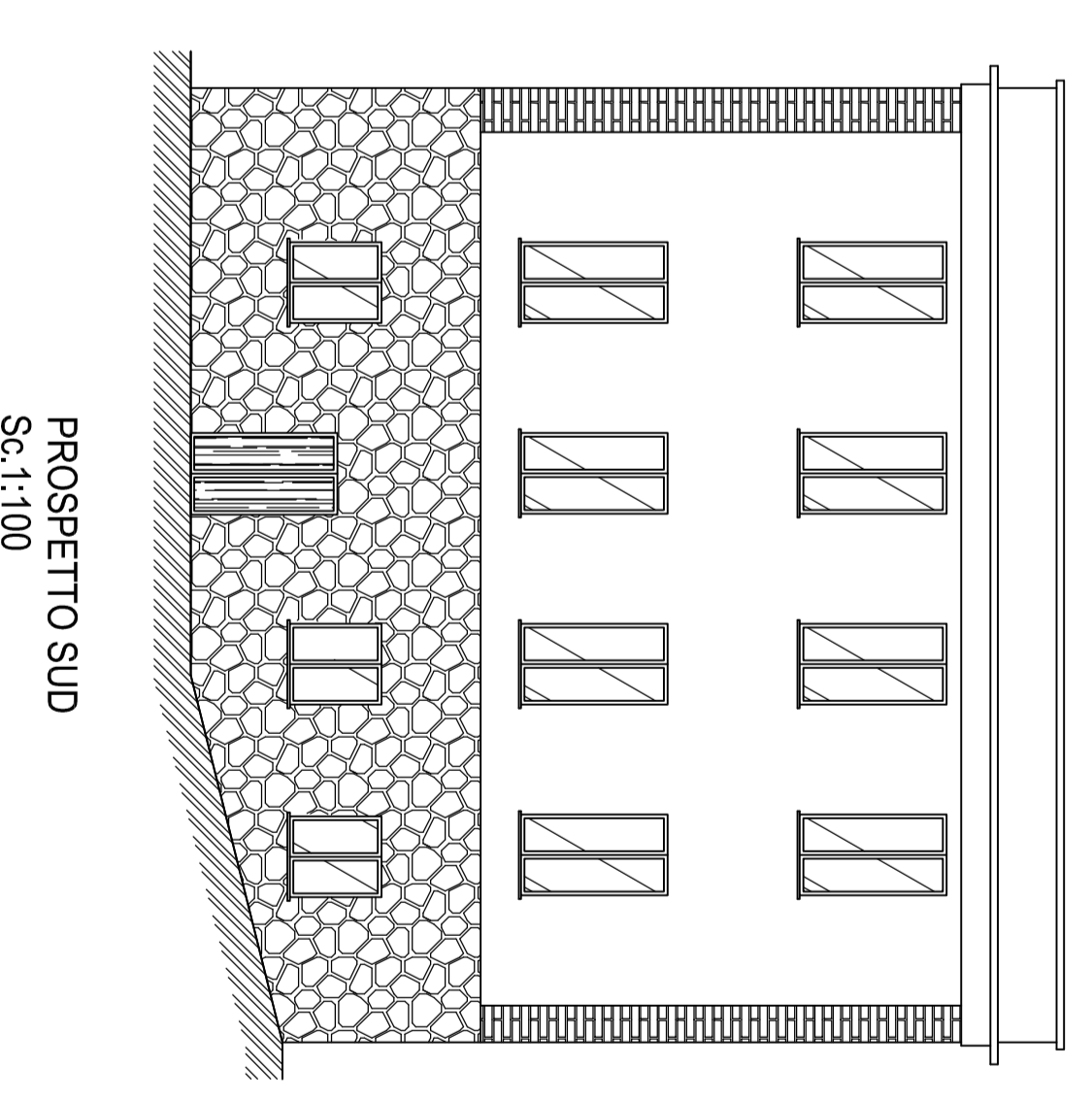
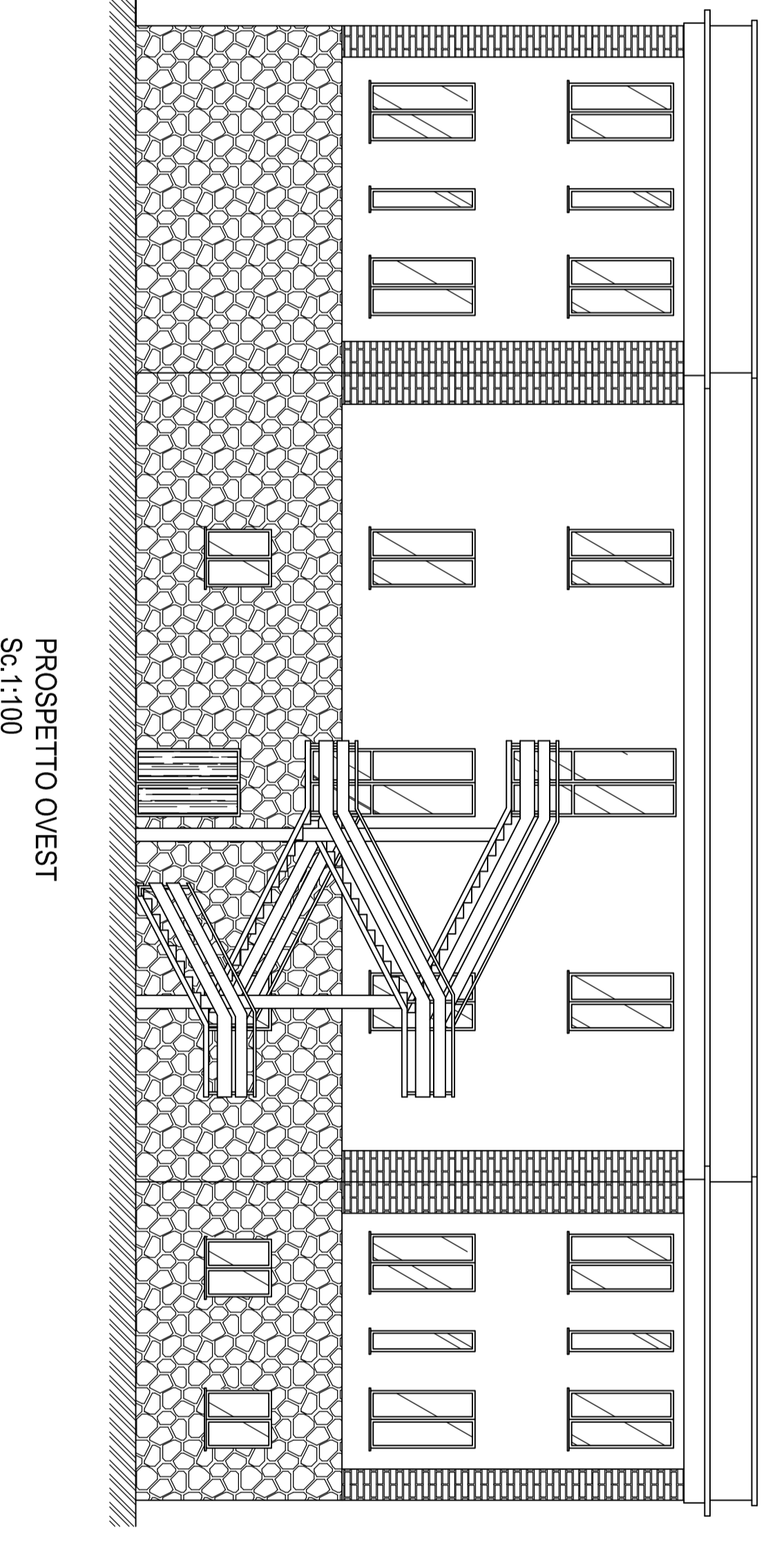
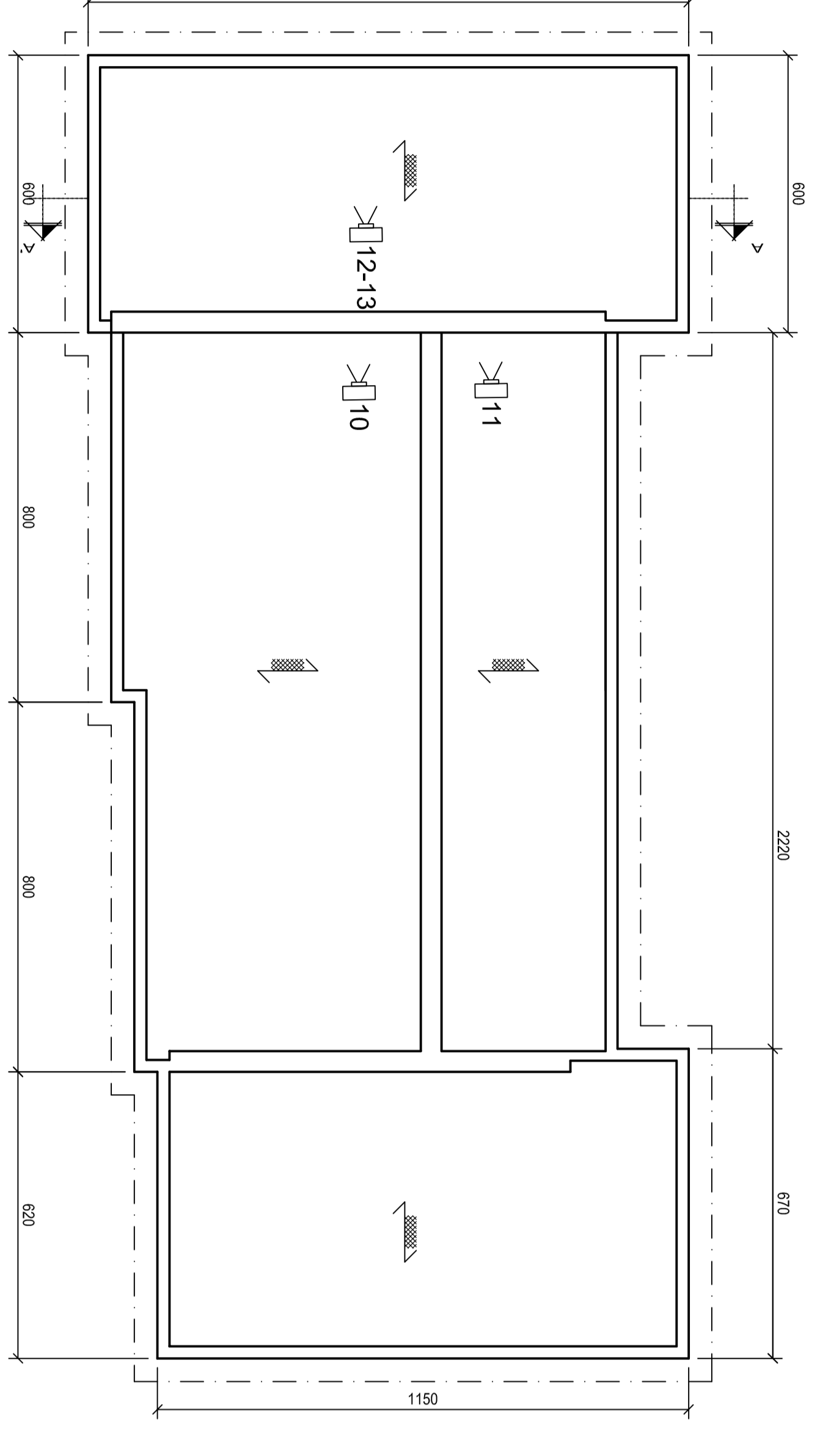
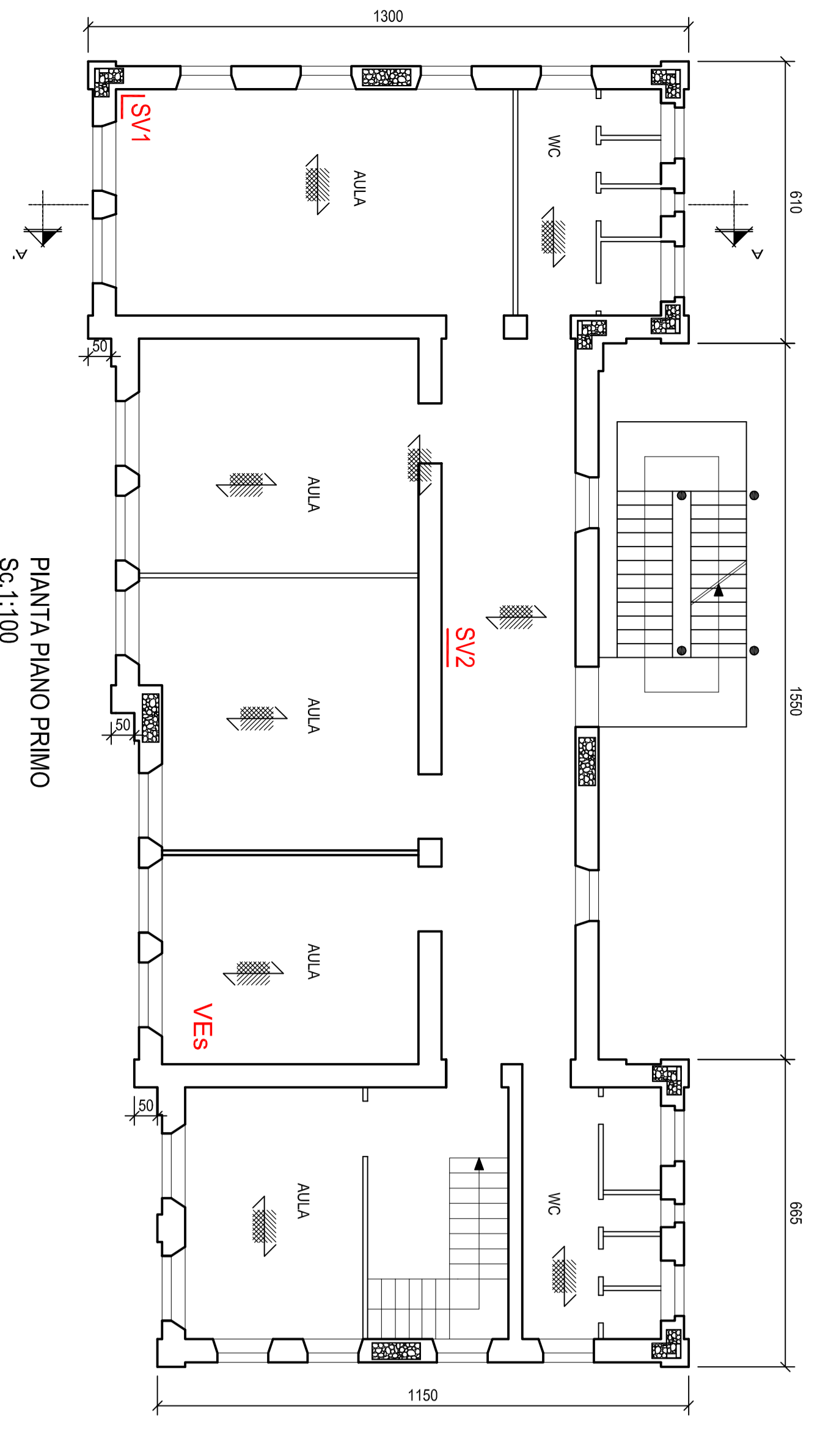
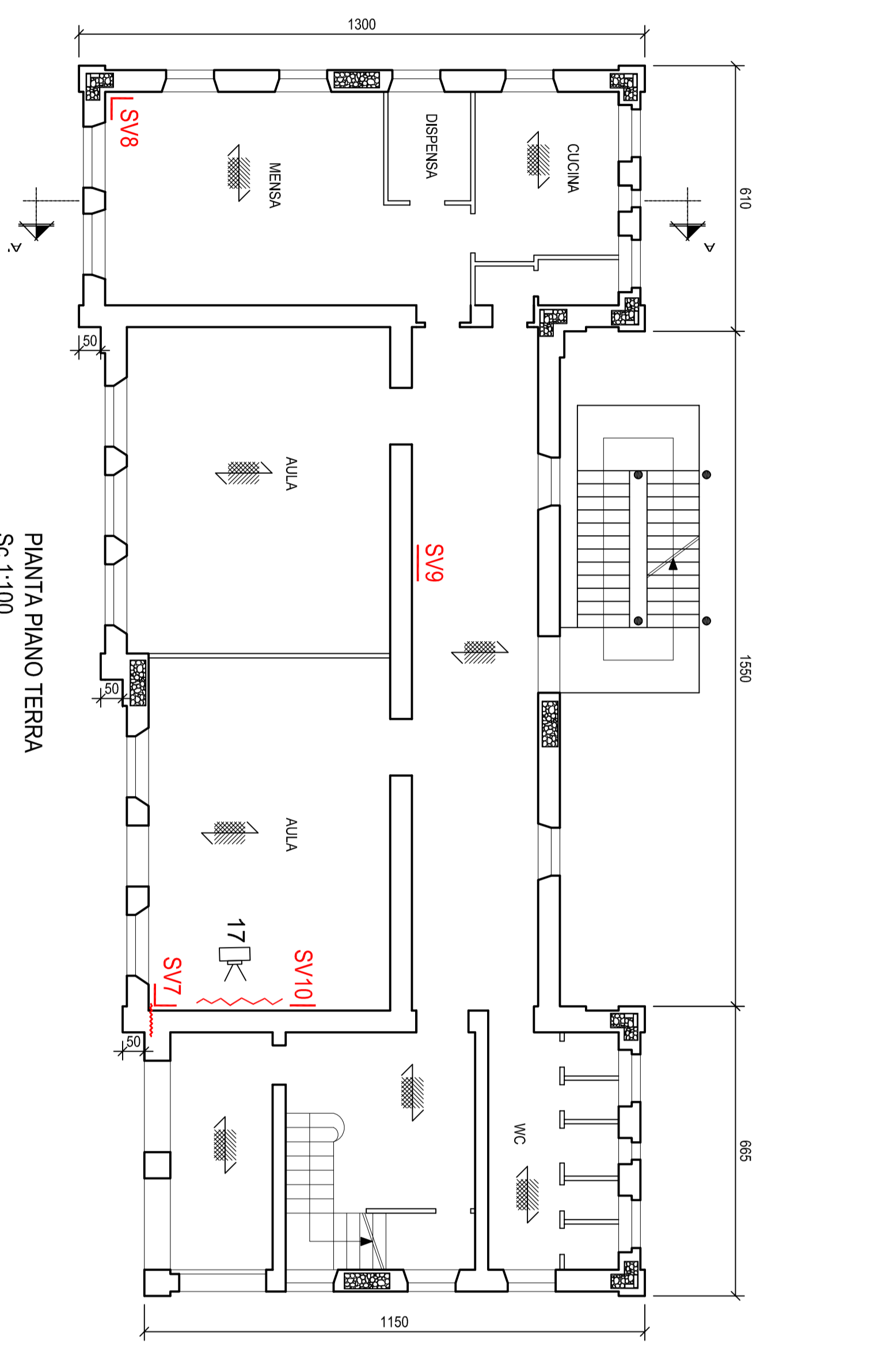
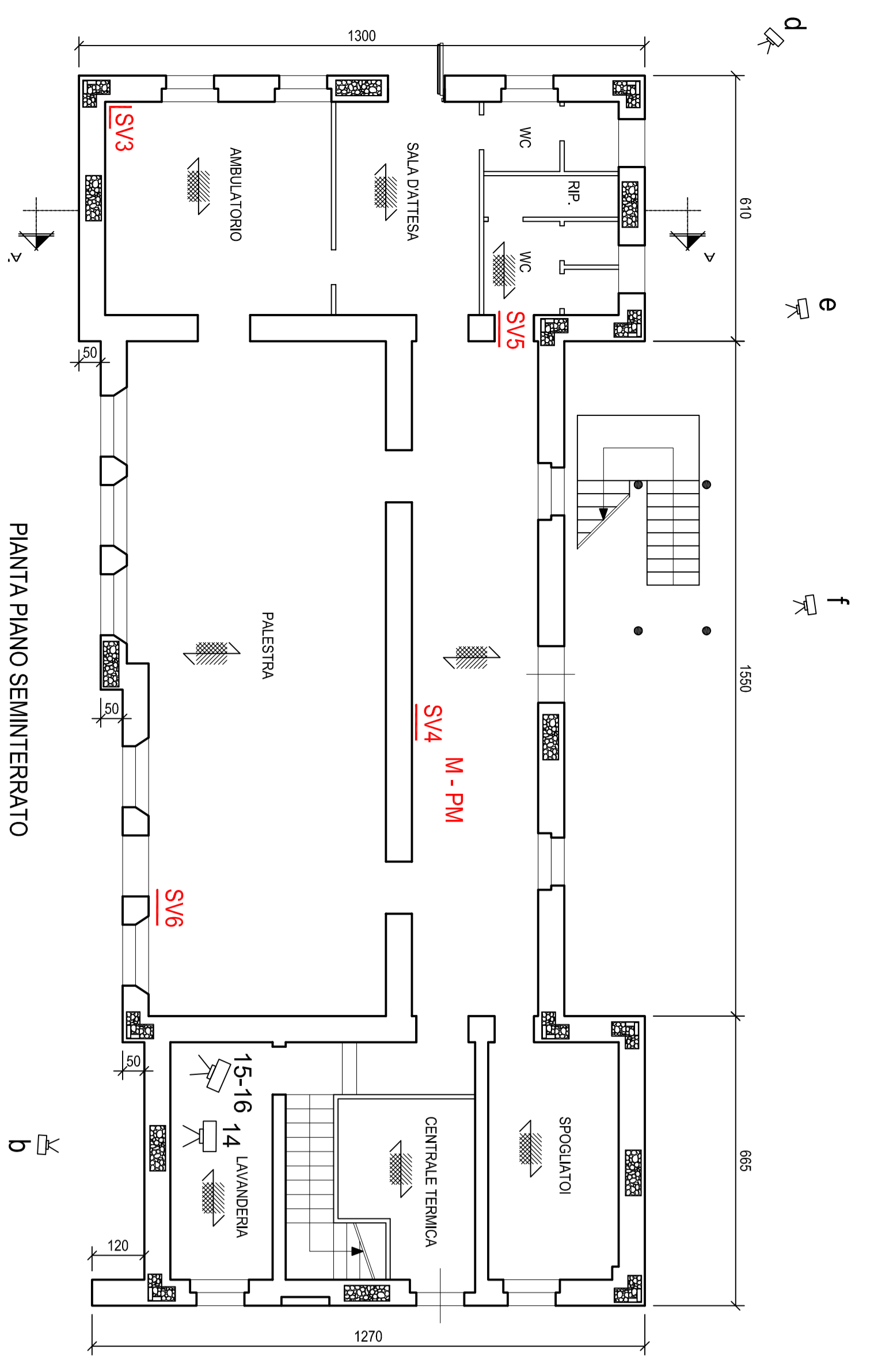
LEGENDA SOLAI

LATERIZIO - CA

CA

LEGENDA CAMPAGNA PROVE

C	Estrazione carote
PB	Prova Brillab
SV	Saggio visivo
VES	Videoendoscopica solai
VEm	Videoendoscopica muratura
M	Malfunzionamenti singoli e doppi
PM	Prelievo di matita
S	Sondb
P	Pacometro



COMUNE DI DERUTA REGIONE DELL'UMBRIA

Società di Verifica di Inidoneità Strutturale di livello 2 (L. 22/03/2004) che esegue su edifici scolastici, ammessi a finanziamento con Decreto del Direttore della Direzione Generale Interventi in materia di edilizia scolastica, per la gestione dei fondi strutturali per l'istruzione e per l'innovazione digitale 18 luglio 2018 n. 563

SCUOLA DELL'INFANZIA E PRIMARIA DI PONTENNOVO
VIA FRANCESCANA, 79 DERUTA (PG)

Comitente:
AREA TECNICA DEL COMUNE DI DERUTA

PROGETTI
 Via Orazio, Terni, Italia
 Tel. 0744/261111
 Email: info@progetti.it
 P.IVA 01802000542

OGGETTO: PIANTE, PROSPETTI STATO ATTUALE, RILEVO STRUTTURALE E FOTOGRAFICO, DEI MATERIALI E POSIZIONAMENTO DELLE PROVE.

SCALE: 1:100

REV. DATA	REDAITTO	APPROVATO	MOTIVAZIONE
0	01/05/19	U. TASSI	PRIMA EMISSIONE
C			

PRODOTTORE: 1

Questo documento è a uso personale. È proibita la riproduzione senza permesso scritto dal titolare dei diritti di proprietà intellettuale.