

NOTE

Sovrapposizione minima delle armature 100Ø. Sovrapposizione minima delle reti elettrosaldate 3 maglie. Predisporre gancio finale sulle armature

E' obbligo dell'impresa esecutrice delle opere fondarle informare in d.l. e il geologo della data di inizio lavori.

Il piano di posa delle fondazioni deve insistere sullo strato indicato nella relazione geologica. Eventuali variazioni, anche al fine di avere lo stesso piano di posa, devono essere compensate dall'altezza del megnone che comunque non può essere inferiore a 10 cm.

Si prescrive l'impiego di distanziatori al fine di ottenere il copriferro misurato da esterno stelfe di 2,5 cm per le strutture in elevazione (cordoli di piano e travi) e di 3,5 cm in fondazione.

Nel caso si rendesse necessario realizzare fori su travi per passaggio scarichi o impianti, per 20 cm prima e dopo il foro stelfare con stiffe tipo corrente ogni 5cm. Si devono, inoltre, prevedere armature anche nelle zone superiori ed inferiori del foro.

E' obbligo dell'impresa esecutrice di atterrarsi agli elaborati grafici qui presenti e di fornire preventivamente i calcoli degli elementi prefabbricati che verranno messi in opera alla d.l., previa approvazione della stessa.

Materiale fornito in cantiere:

L'impresa esecutrice dovrà fornire, prima di effettuare i getti, il mix design del calcestruzzo che dovrà essere approvato dalla d.l. uniformemente alle specifiche dei componenti utilizzati per il suo confezionamento secondo le norme vigenti. Le caratteristiche del calcestruzzo di classe B45/C, nonché le disposizioni circa le piegature dei ferri, dovranno rispondere alle normative vigenti (en10080)

A cura e responsabilità della D.L. controllare e accettare i materiali forniti in cantiere

Tutte le lavorazioni devono essere eseguite nel rispetto del D.Lgs 81/2008

A cura della D.L. e del coordinatore della sicurezza in fase di progettazione ed esecuzione di individuare il cronoprogramma delle fasi lavorative al fine di avere un livello di sicurezza adeguato all'interno del cantiere

Prescrizioni per Controlli di Accettazione in cantiere dei materiali

CEMENTO ARMATO

CONTROLLO DI TIPO A

- Si effettua se il quantitativo di miscela omogenea non supera 300mc;
- Si effettuano 3 prelievi (ogni prelievo si realizza con il confezionamento di 2 cubetti), ognuno dei quali eseguito su un massimo di 100mc;
- Per ogni giorno di getto va comunque effettuato un prelievo giornaliero;

CONTROLLO DI TIPO B:

- Si effettua quando il quantitativo di miscela omogenea supera 1500mc;
- Per ogni giorno di getto va effettuato almeno un prelievo e complessivamente almeno 15 prelievi su 1500mc.

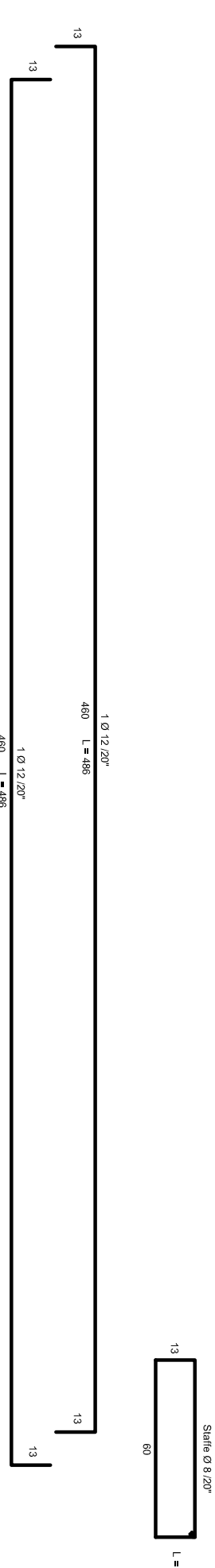
ACCIAIO PER C.A.

- Il campionamento degli spezzoni deve essere effettuato entro 30gg dalla data di arrivo in cantiere
- per ogni lotto arrivato in cantiere devono essere prelevati n.3 spezzoni marchiatii di un metro di lunghezza per ogni diametro (3 spezzoni per diametri piccoli 8/11/10 - 3 per diametri medi 12/12/14/16/18 - 3 per diametri grandi 17/18/20/22)
- Il lotto di provenienza è identificato dal marchio e dalla data della documentazione di accompagnamento

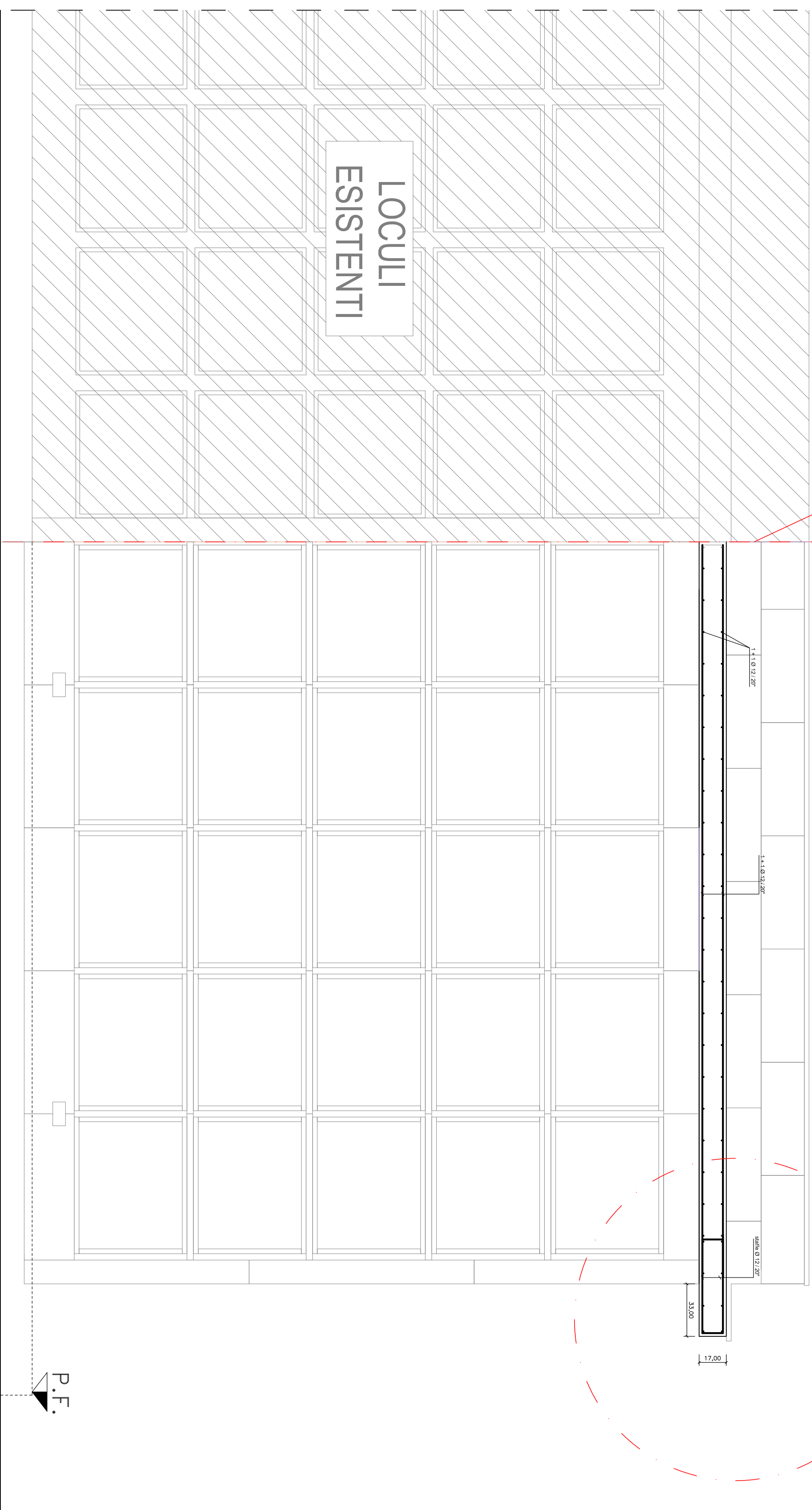
CARATTERISTICHE DEI MATERIALI

CALCESTRUZZO ACCIAIO PER C.A.

- Rk calcestruzzo per fondazioni e stelfe C25/30
- Cemento tipo II-PC 42,5 UNI 97/1
- Posaggio min. 300 kg/mc
- Rappr. acq. massime 0,50
- Aggregati non gelati 32 mm UNI 98/20
- diluente acqua 14% (rapportata=4% min. - Slump=15-20 cm
- Volume della ragnatela=4% min. - Slump=15-20 cm
- Calcestruzzo magro dosaggio min. 2 q/mc di 325
- Acciaio per c.a. B450C cont. in stelo, saldatile
- Copriferro in fondazione 3 cm
- Copriferro in elevazione 2,5 cm



giunto sismico



SEZIONE D - D

P.F.



COMUNE DI DERUTA
CIMITERO DI DERUTA CAPOLUOGO



PROPRIETA': COMUNE DI DERUTA

PROGETTO
REALIZZAZIONE DI NUOVI LOCULI FUNERARI NEL CIMITERO DI
S. ANGELO DI CELLE
PROGETTO ESECUTIVO

TAVOLA
ELABORATO
STRUTTURALE
SEZIONE D - D

S12

DATA EMISIONE
PROGETTO OTTOBRE 2020

PROGETTISTA
Arch.Daniilo Tantucci

**TANTUCCI
DANTUCCI**
ARCHITETTO
VIA PERUGIA, 44A - 06042
TEL. 075/2015710 - 075/2015711

A norma di legge il presente disegno non potrà essere riprodotto né conservato a terzi né utilizzato per scopi diversi da quello di destinazione senza l'autorizzazione scritta di questo studio venendo oltre in ordine al progetto.