

### NOTE

- Sovrapposizione minima delle armature 100Ø. Sovrapposizione minima delle reti elettrosaldate 3 maglie. Predisporre gancio finale sulle armature
- E' obbligo dell'impresa esecutrice delle opere fondare informare in d.l. e il geologo della data di inizio lavori.
- Il piano di posa delle fondazioni deve insistere sullo strato indicato nella relazione geologica.
- Eventuali variazioni, anche al fine di avere lo stesso piano di posa, devono essere compensate dall'altezza del megnone che comunque non può essere inferiore a 10 cm.
- Si prescrive l'impiego di distanziatori al fine di ottenere il copriferro misurato da esterno stelfe di 2,5 cm per le strutture in elevazione (cordoli di piano e travati) e di 3,5 cm in fondazione.
- Nel caso si rendesse necessario realizzare fori su travati per passaggio scarichi o impianti, per 20 cm prima e dopo il loro stelfare con stelfe tipo corrente ogni 5cm. Si devono, inoltre, prevedere armature anche nelle zone superiori ed inferiori del foro.
- E' obbligo dell'impresa esecutrice di attenersi agli elaborati grafici qui presenti e di fornire preventivamente i calcoli degli elementi prefabbricati che verranno messi in opera alla d.l., previa approvazione della stessa.
- Materiale fornito in cantiere:
- L'impresa esecutrice dovrà fornire, prima di effettuare i getti, il mix design del calcestruzzo che dovrà essere approvato dalla d.l. uniformemente alle specifiche dei componenti utilizzati per il suo confezionamento secondo le norme vigenti. Le caratteristiche del calcestruzzo di classe B45/C50, nonchè le disposizioni circa le piegature dei ferri, dovranno rispondere alle normative vigenti (en10080)
- A cura e responsabilità della D.L. controllare e accettare i materiali forniti in cantiere
- Tutte le lavorazioni devono essere eseguite nel rispetto del D.Lgs 81/2008
- A cura della D.L. e del coordinatore della sicurezza in fase di progettazione ed esecuzione di individuare il cronoprogramma delle fasi lavorative al fine di avere un livello di sicurezza adeguato all'interno del cantiere

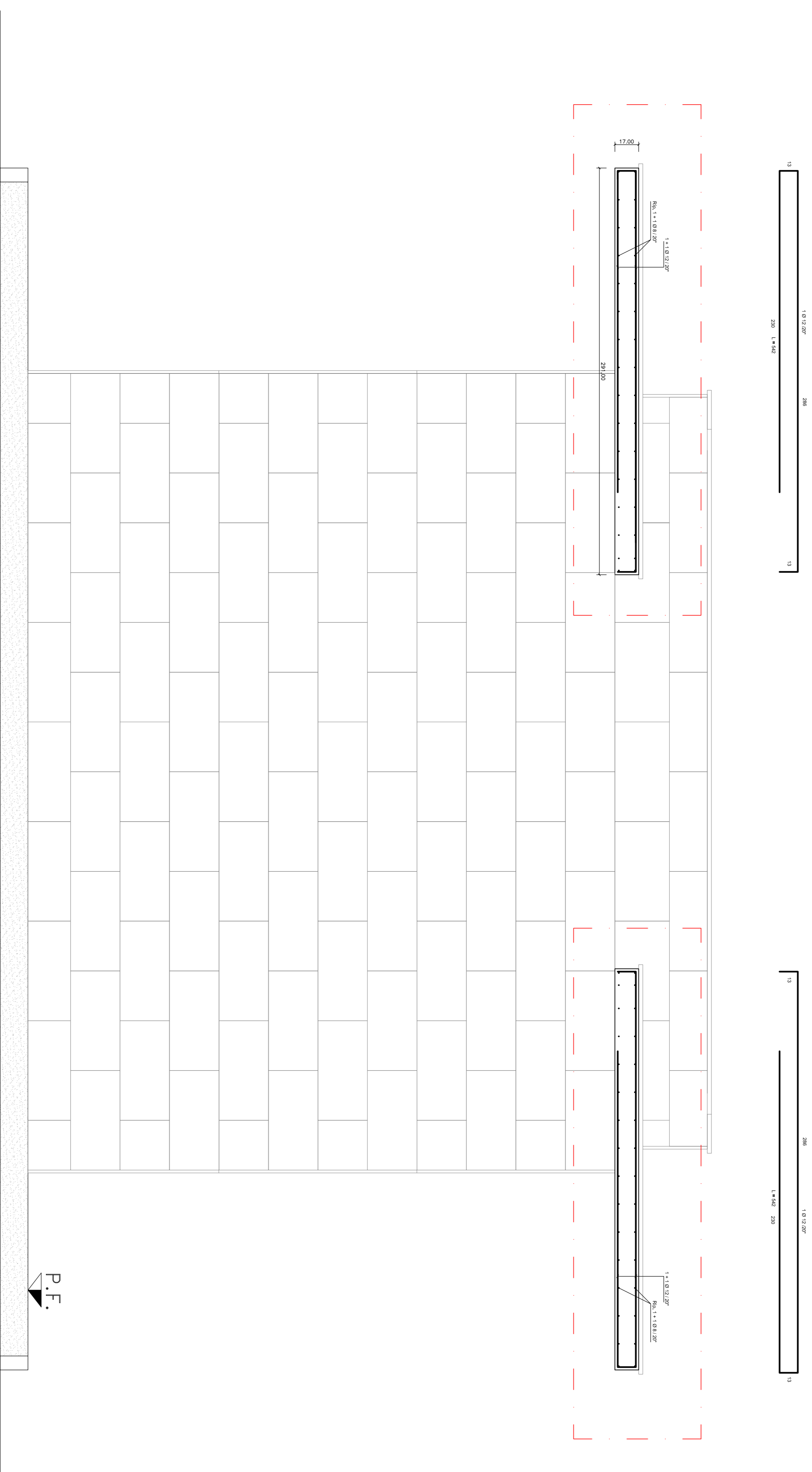
#### Prescrizioni per Controlli di Accettazione in cantiere dei materiali

##### CEMENTO ARMATO

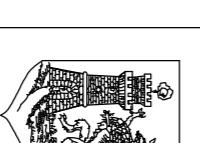
- CONTROLLO DI TIPO A**
- Si effettua se il quantitativo di miscela omogenea non supera 300mc;
  - Si effettuano 3 prelievi (ogni prelievo si realizza con il confezionamento di 2 cubetti), ognuno dei quali eseguito su un massimo di 100mc;
  - Per ogni giorno di getto va comunque effettuato un prelievo giornaliero;
- CONTROLLO DI TIPO B:**
- Si effettua quando il quantitativo di miscela omogenea supera 1500mc;
  - Per ogni giorno di getto va effettuato almeno un prelievo e complessivamente almeno 15 prelievi su 1500mc.
- ACCIAIO PER C.A.**
- Il campionamento degli spezzi deve essere effettuato entro 30gg dalla data di arrivo in cantiere
  - per ogni lotto arrivato in cantiere devono essere prelevati n.3 spezzi rappresentativi di un metro di lunghezza per ogni diametro (3 spezzi) per diametri piccoli (Ø110, 3 per diametri grandi Ø120/Ø140/Ø160, 3 per diametri grandi Ø170/Ø200/Ø22)
  - Il lotto di provenienza è identificato dal marchio e dalla data della documentazione di accompagnamento

#### CARATTERISTICHE DEI MATERIALI

CALCESTRUZZO	ACCIAIO PER C.A.
- Rck calcestruzzo per fondazioni e stelfe C25/30	- Acciaio per c.a. B450C conit. in stelo, saldabile
- Cemento tipo II-PC 425 UNI1971	- Copriferro in fondazione 3 cm
- Rosaggio min. 300 kg/mc	- Copriferro in elevazione 2,5 cm
- Rapp. acq. massimo 0,80	
- Aggregati non sarti 32 mm UN18520	
- Volume della sabbia bagnata=4%, min. - Slump=15-20 cm	
- Calcestruzzo dosaggio min. 2 q/mc di 325	



SEZIONE C - C



COMUNE DI DERUTA  
CIMITERO DI DERUTA CAPOLUOGO



PROPRIETA': COMUNE DI DERUTA

PROGETTO  
REALIZZAZIONE DI NUOVI LOCULI FUNERARI NEL CIMITERO DI  
S. ANGELO DI CELLE  
PROGETTO ESECUTIVO

TAVOLA	ELABORATO	DATA EMISIONE
<b>S11</b>	STRUTTURALE SEZIONE C - C	PROGETTO OTTOBRE 2020
SCALA 1:20	DISEGNATORE	PROGETTISTA
	Arch.Daniilo Tantucci	

**TANTUCCI  
DANTILLO**  
ARCHITETTO  
VIA FERRARA, 54 A GELLEVONA  
TEL. 0735/210110 - 0735/210111

A norma di legge il presente disegno non potrà essere riprodotto né consegnato a terzi né utilizzato per scopi diversi da quello di destinazione senza l'autorizzazione scritta di questo studio venendo oltre in ordine al progetto.