

NOTE

- Sovrapposizione minima delle armature 100Ø. Sovrapposizione minima delle reti elettrosaldate 3 maglie. Predisporre gancio finale sulle armature
- E' obbligo dell'impresa esecutrice delle opere fondarie informare in d.l. e il geologo della data di inizio lavori.
- Il piano di posa delle fondazioni deve insistere sullo strato indicato nella relazione geologica.
- Eventuali variazioni, anche al fine di avere lo stesso piano di posa, devono essere compensate dall'altezza del megnone che comunque non puo' essere inferiore a 10 cm.
- Si prescrive l'impiego di distanziatori al fine di ottenere il copriferro misurato da esterno stoffe di 2,5 cm per le strutture in elevazione (cordoli di piano e travati) e di 3,5 cm in fondazione.
- Nel caso si rendesse necessario realizzare fori su travati per passaggio scarichi o impianti, per 20 cm prima e dopo il loro sfiliare con stoffe tipo corrente ogni 5cm. Si devono, inoltre, prevedere armature anche nelle zone superiori ed inferiori del foro.
- E' obbligo dell'impresa esecutrice di atterrarsi agli elaborati grafici qui presenti e di fornire preventivamente i calcoli degli elementi prefabbricati che verranno messi in opera alla d.l., previa approvazione della stessa.
- Materiale fornito in cantiere:
- L'impresa esecutrice dovra' fornire, prima di effettuare i getti, il mix design del calcestruzzo che dovra' essere approvato dalla d.l. unitamente alle specifiche dei componenti utilizzati per il suo confezionamento secondo le norme vigenti.
- Le caratteristiche dell'acciaio di classe B450C, nonche' le disposizioni circa le piegature dei londi, dovranno rispondere alle normative vigenti (en10080)
- A cura e responsabilita della D.L. controllare e accettare i materiali forniti in cantiere
- Tutte le lavorazioni devono essere eseguite nel rispetto del D.Lgs 81/2008
- A cura della D.L. e del coordinatore della sicurezza in fase di progettazione ed esecuzione di individuare il cronoprogramma delle fasi lavorative al fine di avere un livello di sicurezza adeguato all'interno del cantiere

Prescrizioni per Controlli di Accettazione in cantiere dei materiali

CEMENTO ARMATO

CONTROLLO DI TIPO A

- Si effettua se il quantitativo di miscela omogenea non supera 300mc;
- Si effettuano 3 prelievi (ogni prelievo si realizza con il confezionamento di 2 cubetti), ognuno dei quali eseguito su un massimo di 100mc;
- Per ogni giorno di getto va comunque effettuato un prelievo giornaliero;

CONTROLLO DI TIPO B:

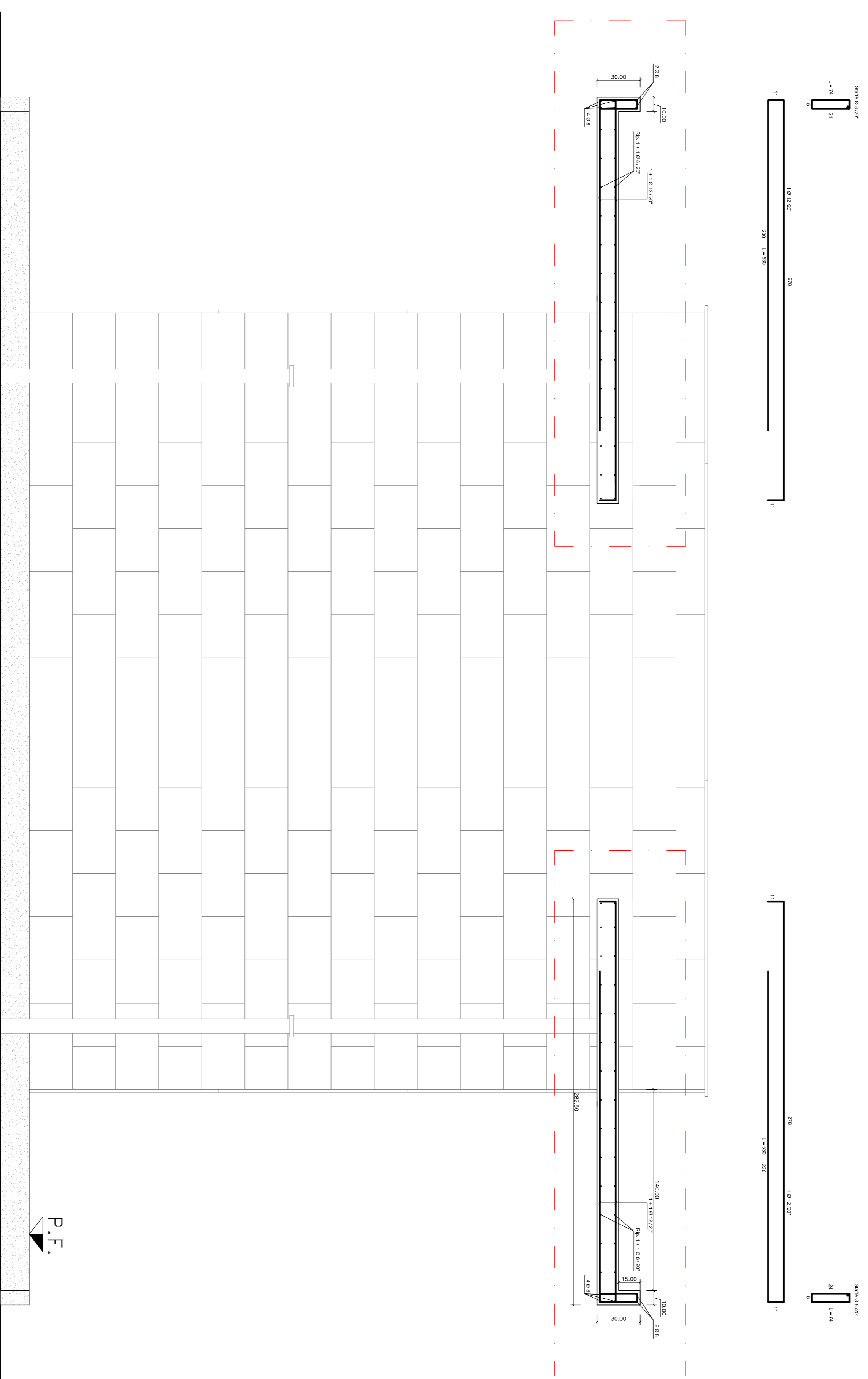
- Si effettua quando il quantitativo di miscela omogenea supera 1500mc;
- Per ogni giorno di getto va effettuato almeno un prelievo e complessivamente almeno 15 prelievi su 1500mc.

ACCIAIO PER C.A.

- Il campionamento degli spezoni deve essere effettuato entro 30gg dalla data di arrivo in cantiere
- per ogni lotto arrivato in cantiere devono essere prelevati n.3 spezoni rappresentativi di un metro di lunghezza per ogni diametro (3 spezoni per diametri piccoli (Ø110, 3 per diametri medi (Ø120/140/160, 3 per diametri grandi (Ø180/200/220)
- Il lotto di provenienza è identificato dal marchio e dalla data della documentazione di accompagnamento

CARATTERISTICHE DEI MATERIALI

CALCESTRUZZO	ACCIAIO PER C.A.
- Rck calcestruzzo per fondazioni e soletti C25/30	- Acciaio per c.a. B450C conit. in seldo., saldabile
- Cemento tipo II-PC 425 UNITS/97/1	- Copriferro in fondazione 3 cm
- Rosaggio min. 300 kg/mc	- Copriferro in elevazione 2,5 cm
- Rapp. acq. massimo 0,60	
- Aggregati non gelati 32 mm UNIS/520	
- Volume della sabbia spalmata=4%, min.; Slump=15-20 cm	
- Calcestruzzo magro dosaggio min. 2 q/mc di 325	



SEZIONE C - C

COMUNE DI DERUTA
CIMITERO DI DERUTA CAPOLUOGO

PROPRIETA': COMUNE DI DERUTA

PROGETTO
REALIZZAZIONE DI NUOVI LOCULI FUNERARI NEL CIMITERO DI
DERUTA CAPOLUOGO

PROGETTO ESECUTIVO - PRIMO STRALCIO

TAVOLA
ELABORATO
STRUTTURALE
SEZIONE C - C

PROGETTO OTTOBRE 2020

ARCHITETTO
DANILLO
PANTUCCI

ARCHITETTO
DANILLO
PANTUCCI

SCALA
1:20

PROGETTISTA
Arch.Daniilo Pantuoci

A norma di legge il presente disegno non potra' essere riprodotto ne conservato a terzi ne utilizzato per scopi diversi da quello di destinazione senza l'autorizzazione scritta di questo studio venendo oltre in ordine al propprietario