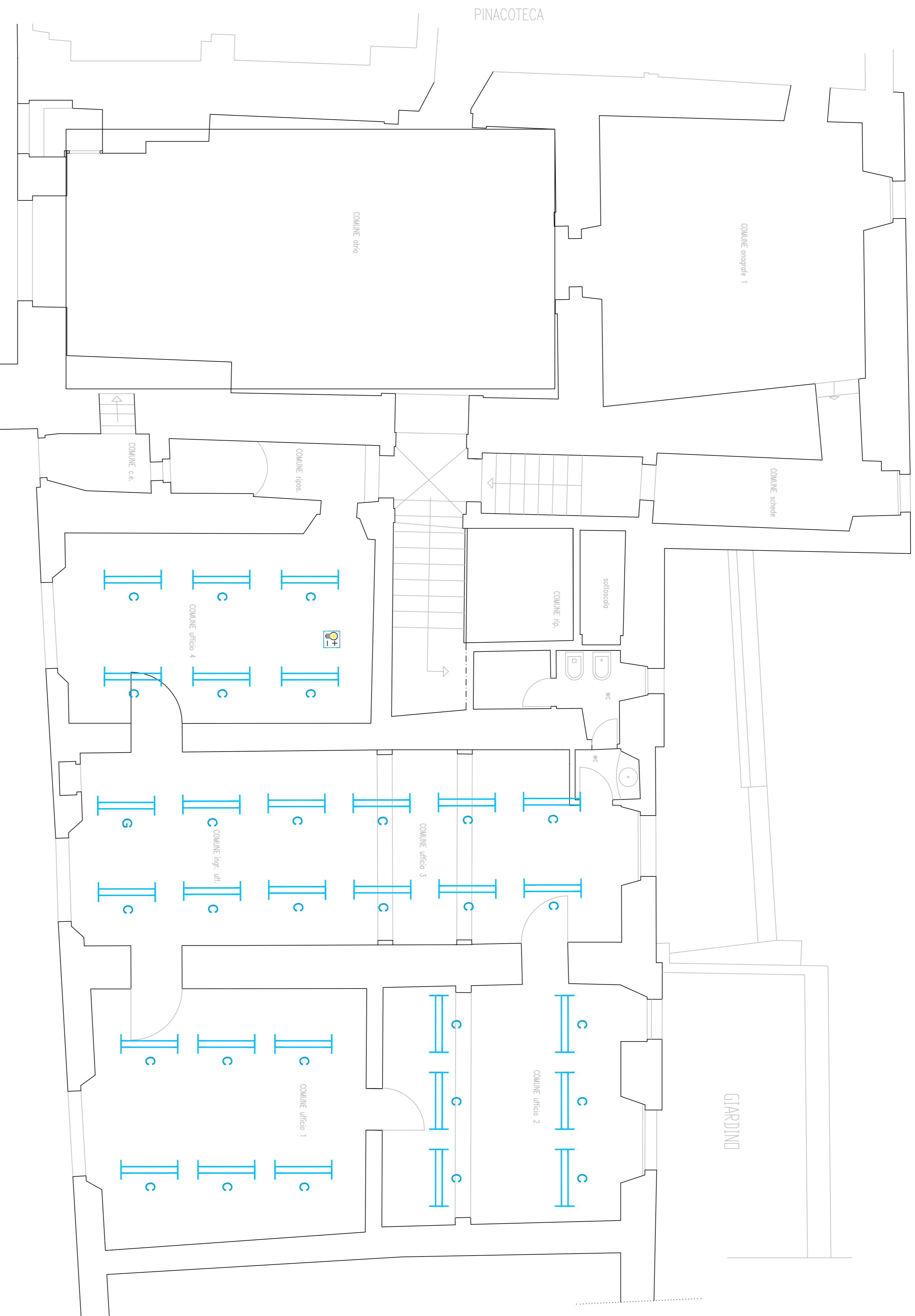
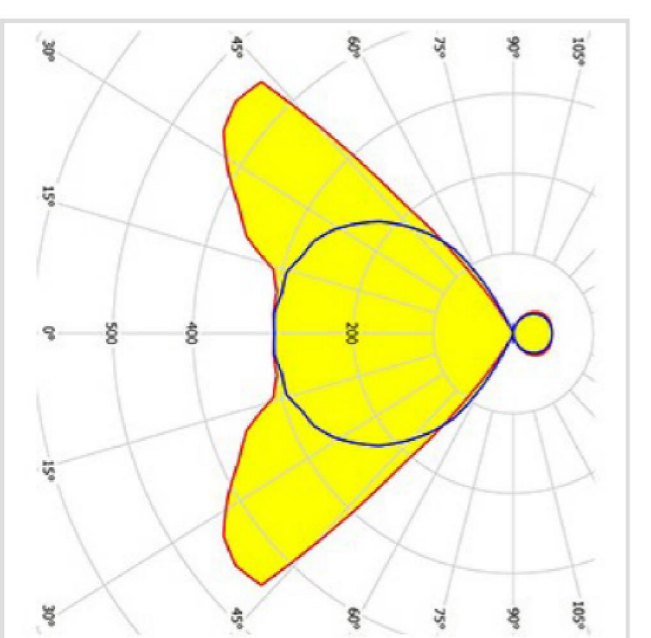


SHED 0	DESCRIZIONE
	PIANTO LUCE A SOFFITTO TIPO OSMA - C ⁺ Pilotiera bidirezionale con LED 2x22W




PIANTA PIANO TERRA



DESCRIZIONE
 Travetta a LED 2x22W co corpo di forma piatta e squadrata in acciaio verniciato bianco con superficie antiriflesso.
 Ottica parabolica ad alto rendimento, in alluminio a specchio con trattamento superficiale al titanio e magnesio, assenza di iridescenza, con alette trasversali chiuse superiormente.
 Schermo piano prismaticizzato in metacrilato trasparente, plurilenticolare, anabagliante, rismattizzazione esterna, posizionato sopra le alette dell'ottica. Pellicola protettiva alla polvere e alle impronte, adesiva, applicata all'ottica.
 Dimensioni: 1590x190 mm, altezza 60 mm (bordo 40 mm). Peso 4,75 kg.
 Grado di protezione IP20.

Questo disegno è di proprietà dell'ing. Stefano Cotana che ne vieta la diffusione e la riproduzione senza autorizzazione scritta

 COMUNE DI DERUTA Piazza Dei Consoli N.15 – DERUTA (PG)	
Oggetto: Intervento di efficientamento energetico di edifici comunali volti alla riduzione dei consumi energetici: SOSTITUZIONE PARZIALE DI IMPIANTO DI ILLUMINAZIONE MUSEO DELLA CERAMICA - Largo San Francesco ED EDIFICIO MUNICIPIO - Piazza Dei Consoli N.15	
RUP Intervento Geom. Tamandini Fabio	Responsabile AREA LAVORI PUBBLICI Geom. Ricciarilli Marco
DISTRIBUZIONE IMPIANTO DI ILLUMINAZIONE OGGETTO DI INTERVENTO MUNICIPIO STATO DI PROGETTO - PIANO TERRA	
Riferimento Elaborato: 2019-C.Deruta-E12	Revisione n°: 2
IL TECNICO ING. STEFANO COTANA N° 4298/2018 SERVIZIO CATASTRALE SERVIZIO GEOMETRICO SERVIZIO TECNICO INFORMATICO SERVIZIO TECNICO STRUTTURALE SERVIZIO TECNICO AMBIENTALE SERVIZIO TECNICO URBANISTICO SERVIZIO TECNICO VERBALE SERVIZIO TECNICO VIGILANZA	DATA Agosto 2019
Via. GB Pontoni 47, 06128 Perugia molti: cotanos@tiscali.it	SCALA 1:100