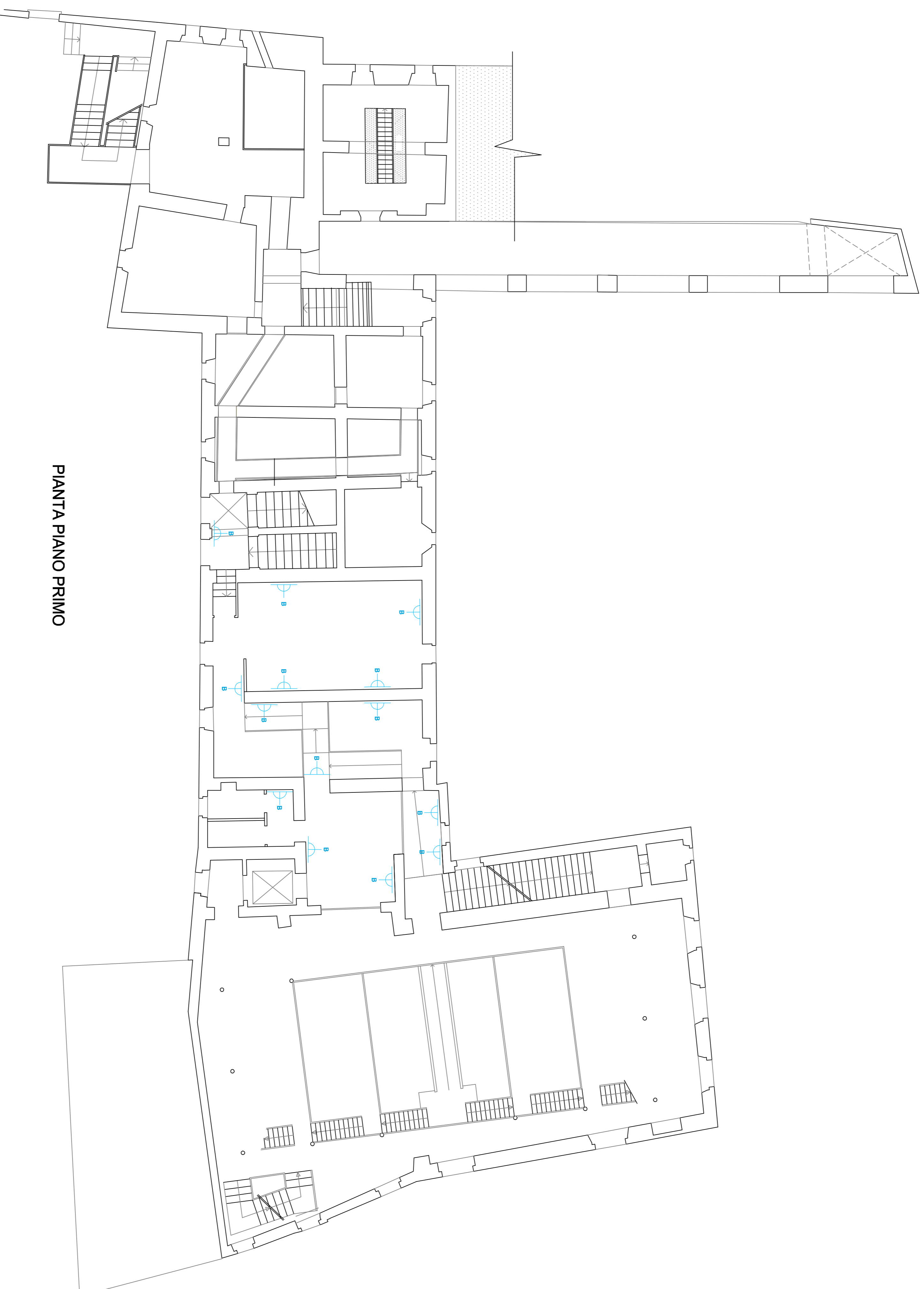
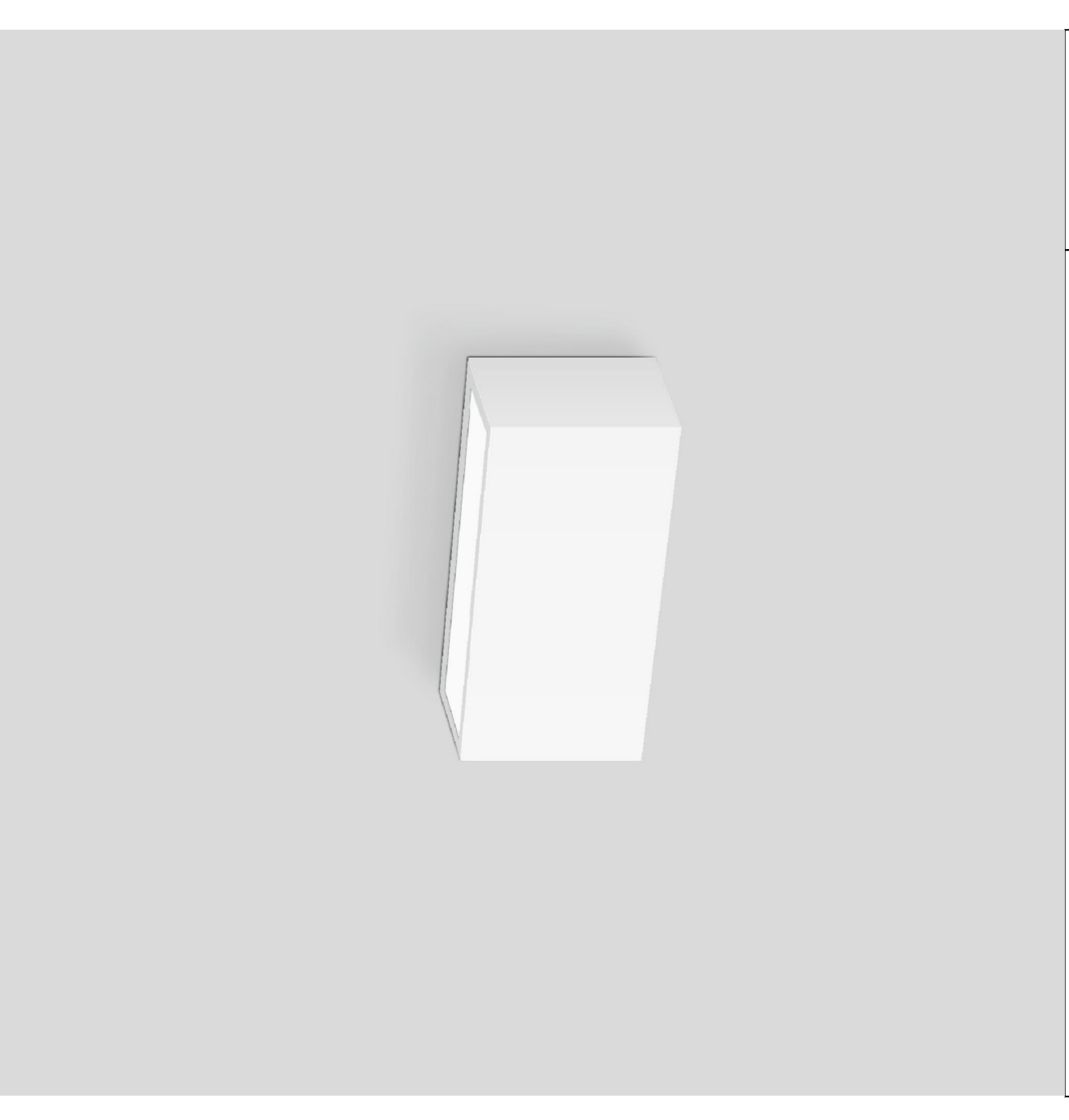
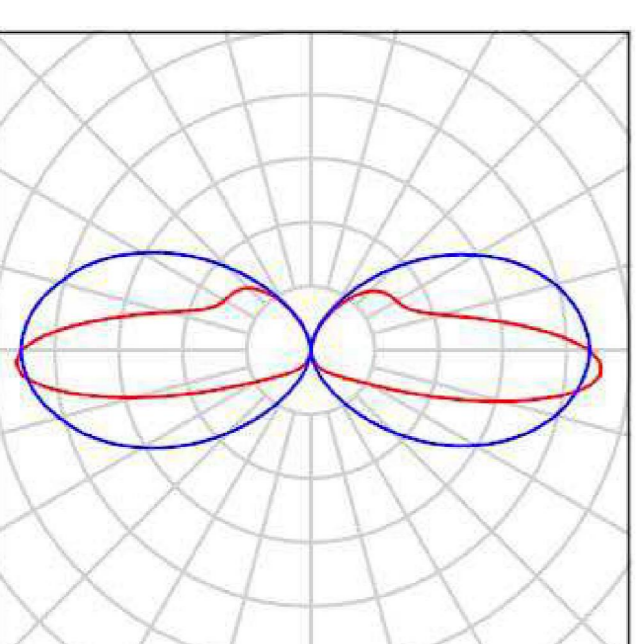


SIMBLO	DESCRIZIONE
	PUNTO LUCE A PARETE TIPOLOGIA "B" Proiettore a parete bidirezionale con lampada LED 25 W



PIANTA PIANO PRIMO



DESCRIZIONE
 Apparecchio per illuminazione interna di pareti senza abbagliare, dove la base di fissaggio è al contempo superficie di riflessione. Emissione della luce verso l'alto e verso il basso. Armatura in fusione di alluminio e alluminio, superficie verniciata a fuoco bianca
 Vetro trasparente, interno satinato Riflettore in alluminio puro anodizzato
 2 fori di fissaggio Ø 4,8 mm Distanza 200 mm, 2 ingressi cavo per cablaggio passante del cavo di allacciamento alla rete fino a 8 mm max. 3 X 1,5 Collegamento per conduttore di protezione. Alimentatore LED, 220-240 V x 0/50-60 Hz, DC 176-276 V, Classe di isolamento I, Lampada Potenza modulo 25,2 W, Potenza apparecchio 29 W, Temperatura ambiente ta max = 25 °C



COMUNE DI DERUTA
 Piazza Dei Consoli N.15 – DERUTA (PG)

Oggetto:

Intervento di efficientamento energetico di edifici comunali volti alla riduzione dei consumi energetici:
SOSTITUZIONE PARZIALE DI IMPIANTO DI ILLUMINAZIONE
MUSEO DELLA CERAMICA - Largo San Francesco
ED EDIFICIO MUNICIPIO - Piazza Dei Consoli N.15

RUP Intervento
 Geom. Tamandini Fabio

Responsabile
 AREE LAVORI PUBBLICI
 Geom. Ricciarilli Marco

DISTRIBUZIONE IMPIANTO DI ILLUMINAZIONE OGGETTO DI INTERVENTO
MUSEO DELLA CERAMICA
STATO DI PROGETTO - PIANO PRIMO

Riferimento Elaborato: **2019-C.Deruta-E10** Revisione n°: 2

IL TECNICO

ING. STEFANO COTANA

Stefano A. Cotana
 Ingegnere N° 10298
 Provincia di Perugia
 Stefano Cotana
 Stefano Cotana & Associati
 Studio di Architettura e Ingegneria
 Via S. Maria Maddalena, 10 - 06100 Perugia

DATA
 Agosto 2019

SCALA
 1:100

Questo disegno è di proprietà dell'ing. Stefano Cotana che ne vieta la diffusione e la riproduzione senza autorizzazione scritta

Via. GB Pontoni 47, 06128 Perugia mail: cotanas@tiscali.it