

# COMUNE DI DERUTA

Provincia di Perugia

PROGETTO ESECUTIVO DEI LAVORI DI RIQUALIFICAZIONE  
DI TRATTI DI VIE DEL CENTRO STORICO DI DERUTA E  
APPOSIZIONE DI SISTEMI INFORMATIVI A FINI TURISTICI

PSR 2014/2020 - Misura 19 del PAL Media Valle del Tevere  
**sottomisura 19.2, Azione 8**

Tavola	
2	STATO ATTUALE Planimetria - Profili - Sezioni
Scala	Data
1:200	

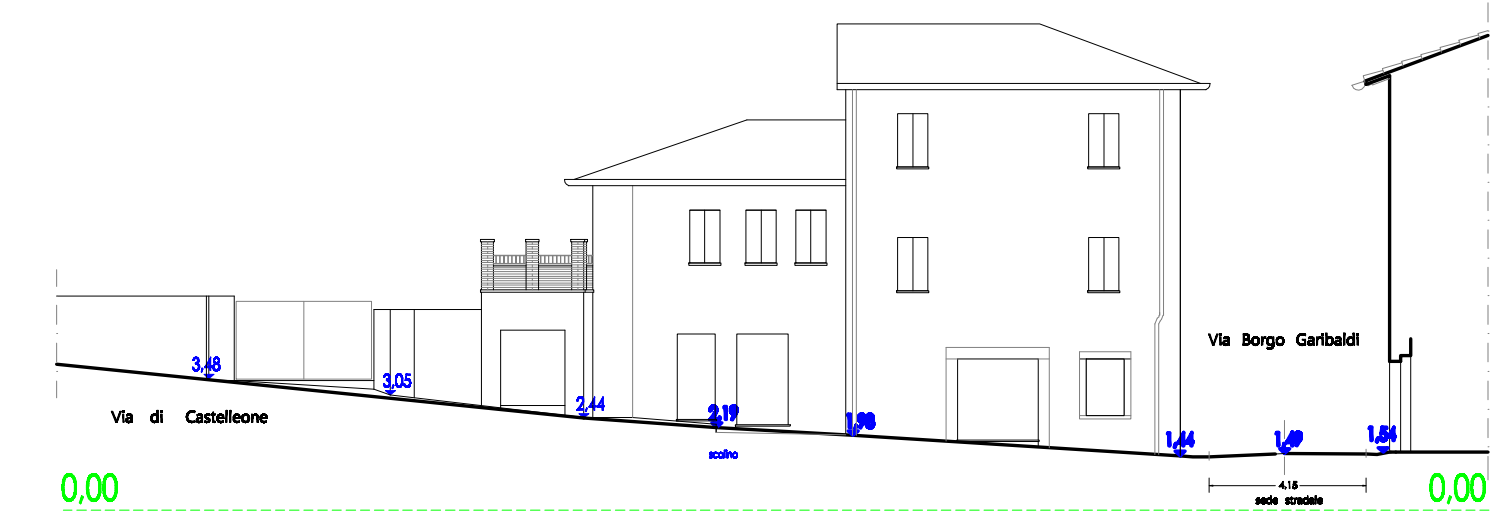
Studio di Architettura e Ingegneria <b>CASTELLINI</b> via Annibale Angelini n° 4 - Castel del Piano - Perugia tel/fax 075-5140188 - email castellini@tiscali.it	Progettista: Dott. Arch. Claudio Castellini
--	---

## Legenda

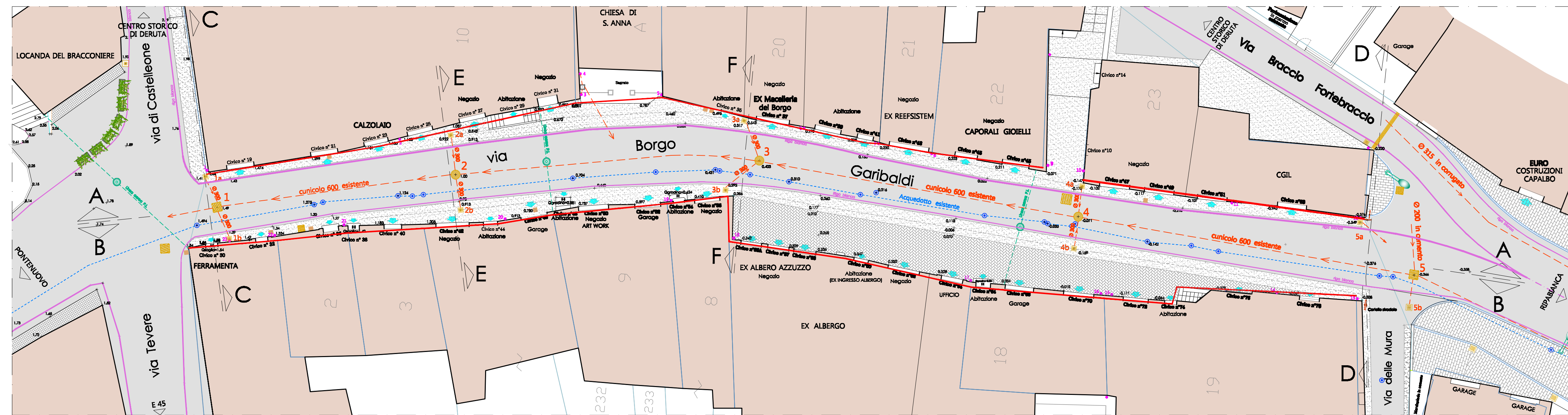
- Pavimentazione in conglomerato bituminoso
- Pavimentazione in cls
- Pavimentazione in blocchetti di pietra
- Fognatura comunale
- Forazza
- Acquedotto comunale
- Presa acquedotto
- Linea pubblica illuminazione
- Pali pubblica illuminazione
- Punto luce sospeso
- Limite proprietà comunale



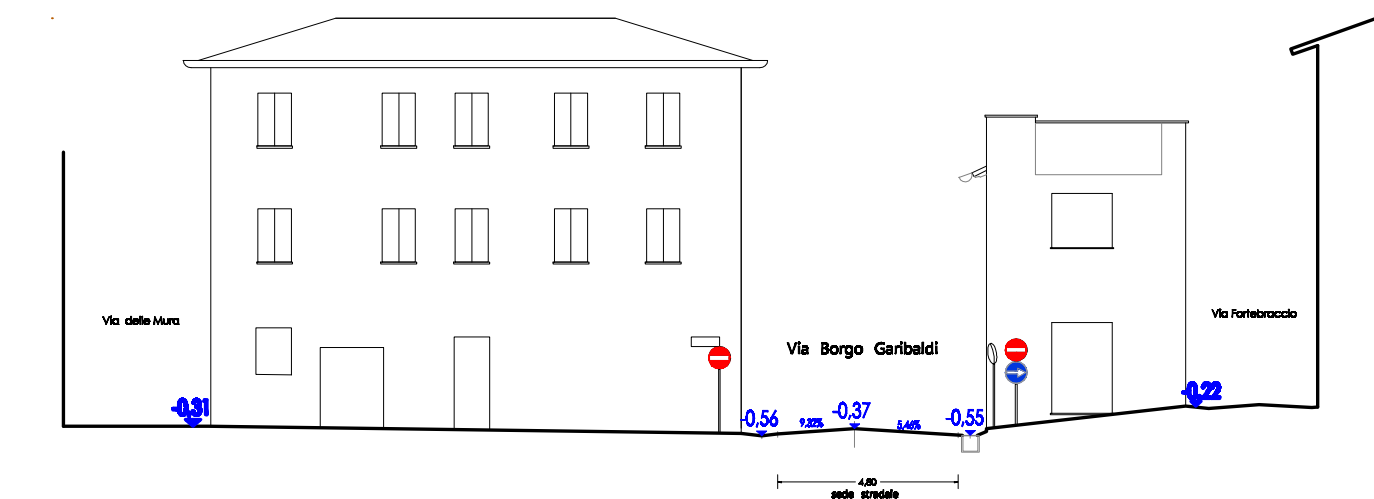
Profilo A-A



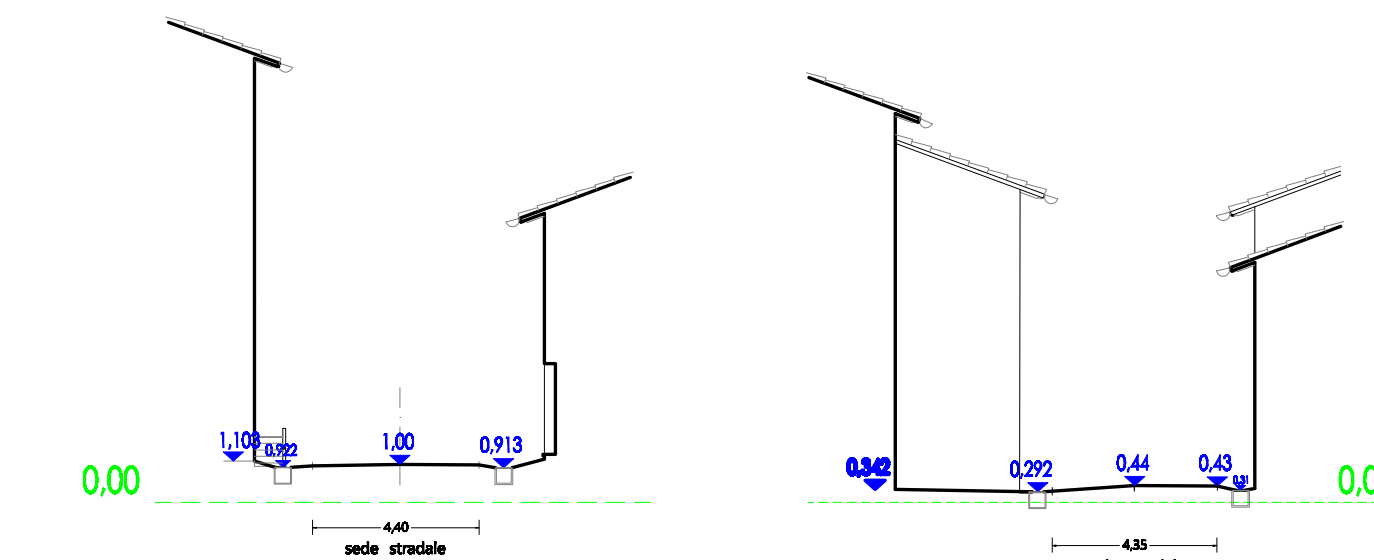
Sezione C-C



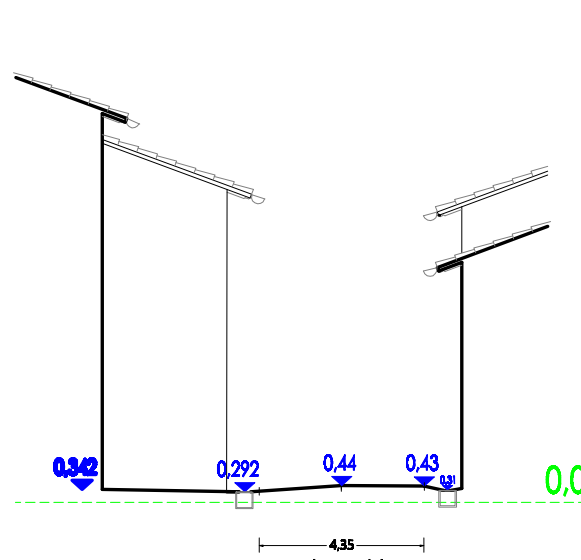
Profilo B-B



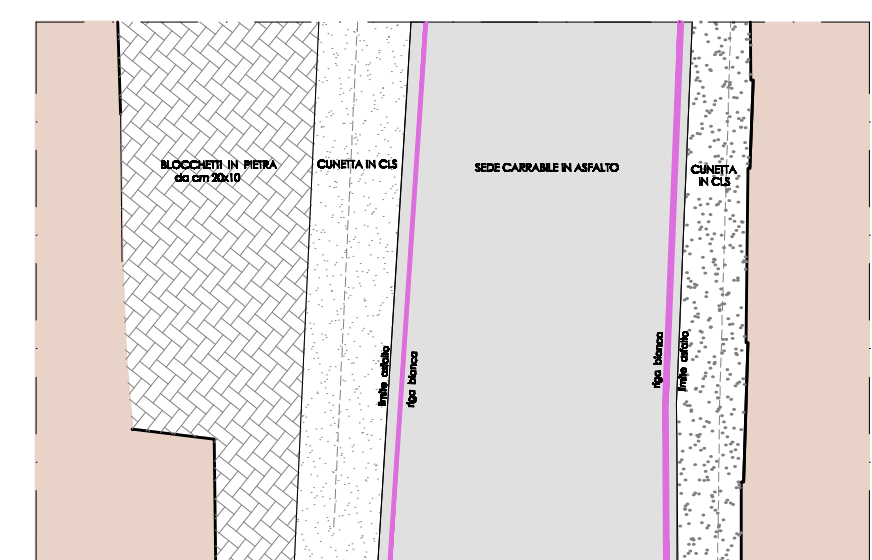
Sezione D-D



Sezione E-E



Sezione F-F



PAVIMENTAZIONE TIPO