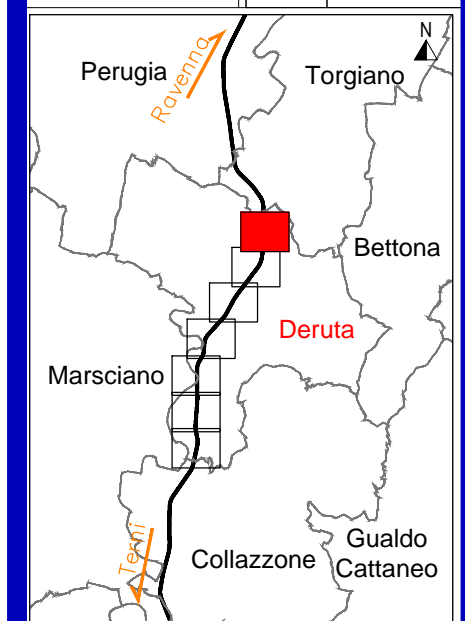




REGIONE: Umbria	REV: 1	DATA: Novembre 2012
-----------------	--------	---------------------

TAVOLA: 7



LEGENDA

TIPOLOGIA RICETTORI

- Edifici abitativi
- Edifici non abitativi o di pertinenza ANAS
- Edifici scolastici (sensibili)
- Edifici ospedalieri (sensibili)

n° Codifica ricettori

SIMBOLOGIA

- Barriera esistente
- Area di intersezione

ENTITA' DEGLI IMPATTI dB(A)

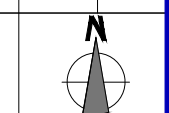
- ≤ 3 Basso
- 3 < ≤ 6 Medio
- 6 < ≤ 9 Medio Alto
- 9 < ≤ 12 Alto
- 12 < Molto Alto

INFRASTRUTTURE

Infrastruttura principale

- Confine Comunale
- Confine Provinciale

FASCE DI RISPETTO	FASCE DI RISPETTO
FASCE A	FASCE B



scala 1:5000

