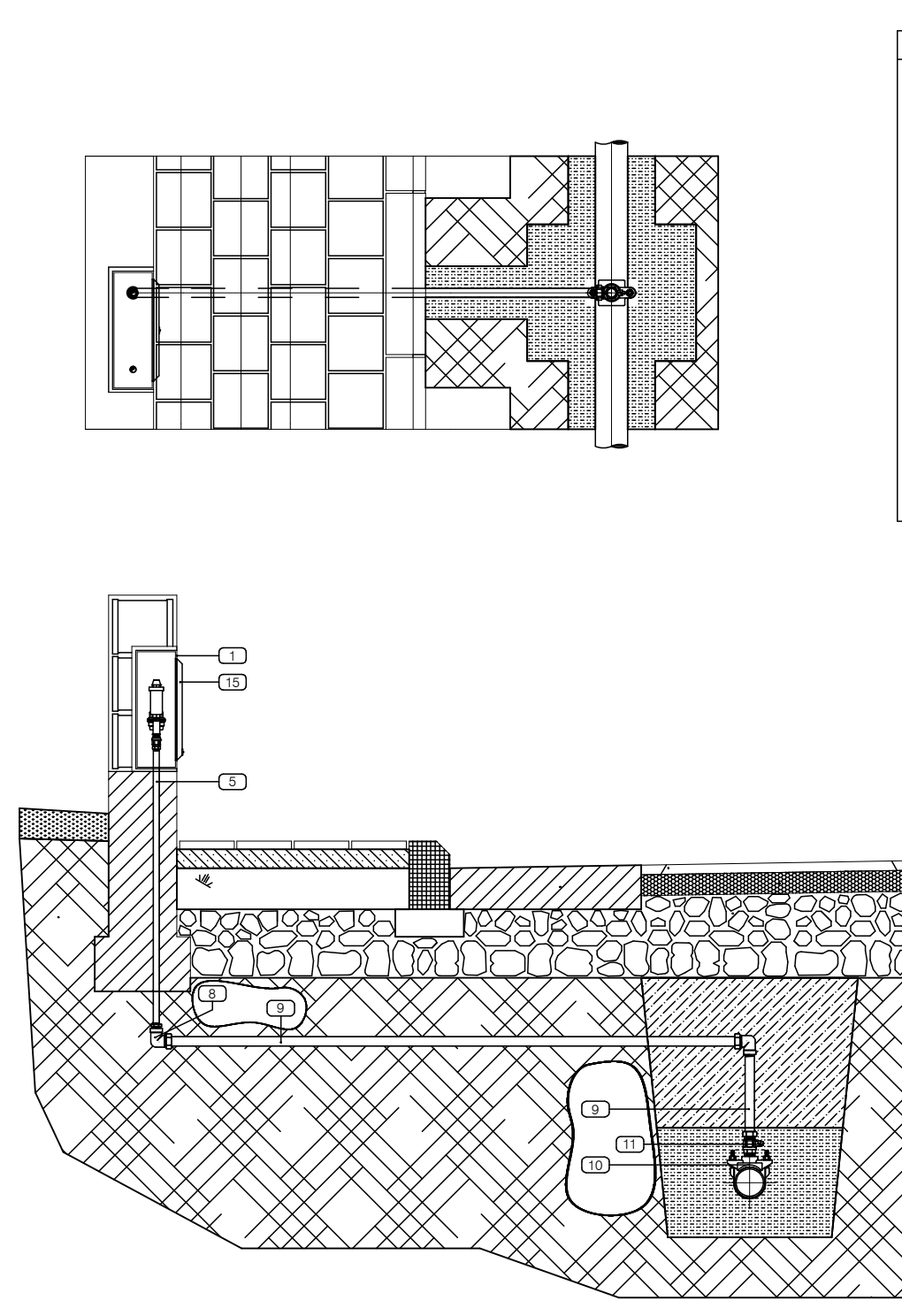
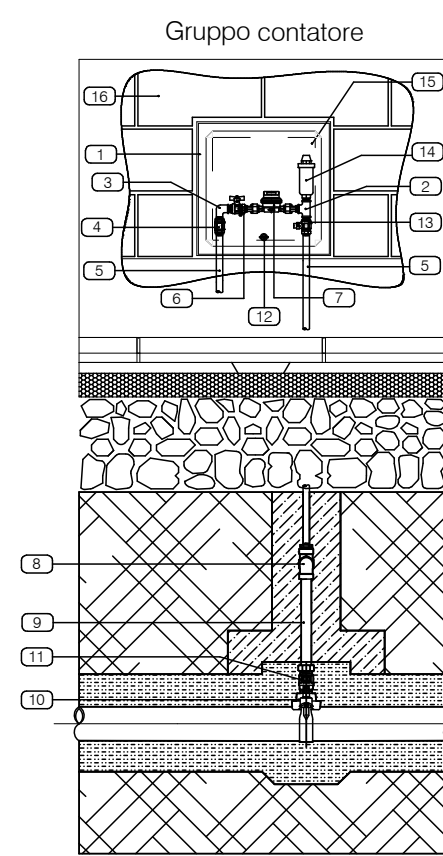


- LEGENDA
- 1 Tazza DN 100
 - 2 Saracinesca a cuneo gommato - DN 100
 - 3 Tes BFB - DN 100
 - 4 Supporto per flange
 - 5 Fondazione stradale
 - 6 Binder
 - 7 Manto d'usura
 - 8 Fissaggi in acciaio Ø 10 ogni 12 cm
 - 9 Gradino in acciaio rivestito in Polietilene
 - 10 Chiusino in ghisa D400 - int. 600 mm
 - 11 Soletta in CLS armato
 - 12 Pozzetto in CLS
 - 13 Conglomerato cementizio
 - 14 Rinterro con materiali provenienti dagli scavi
 - 15 Sabbia vagliata
 - 16 Nastro di segnalazione SAFER

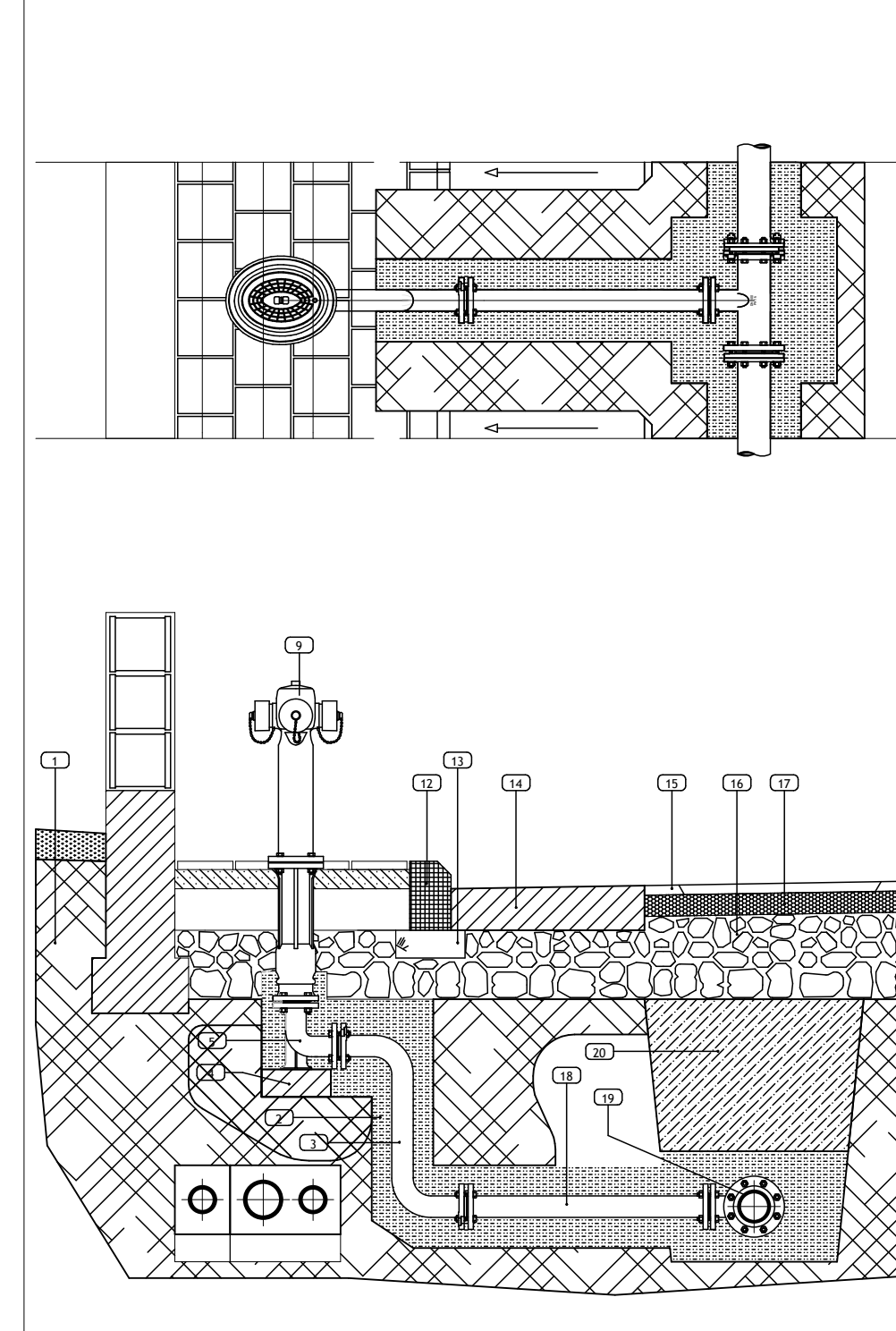
DERIVAZIONE ACQUEDOTTO scala 1:25



- LEGENDA
- 1 Armadio da incasso in lamiera zincata
 - 2 Tes 1/2"
 - 3 Gomito 1/2"
 - 4 Valvola di ritegno Europa 1/2"
 - 5 Tubo acciaio zincato 1/2"
 - 6 Valvola a sfera MF 1/2"
 - 7 Contatore a lettura frontale
 - 8 Gomito per PE multistrato filettato F-32 mmx1"
 - 9 Tubo Polietilene Multistrato 32 mm
 - 10 Collare di presa staffa Inox
 - 11 Valvola a sfera MM 1"
 - 12 Chiusura con chiave triangolare
 - 13 Valvola a sfera piombabile MF 1/2"
 - 14 Sfiato Resko
 - 15 Sportello in Vetresina 35x35 cm
 - 16 Muratura di recinzione

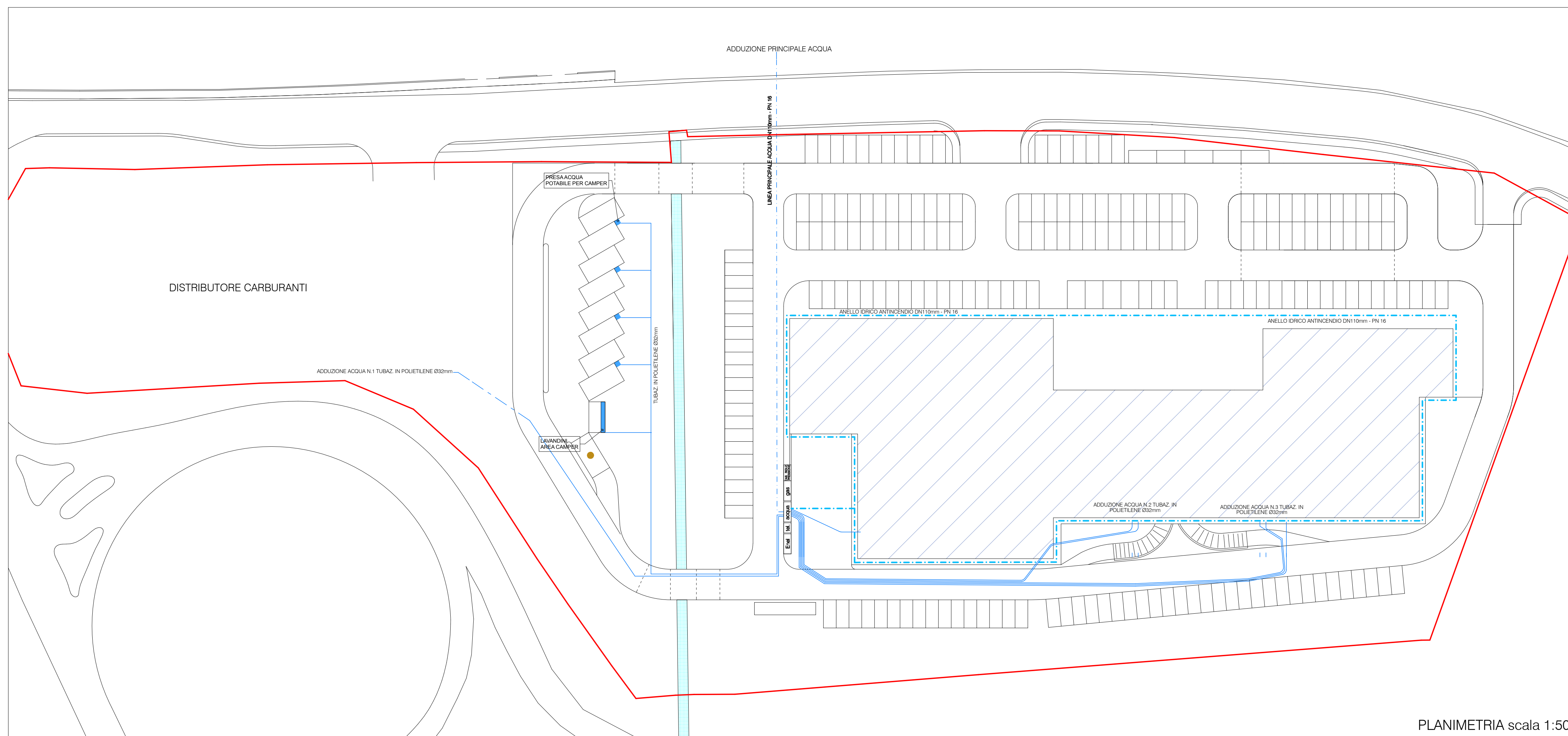


ALLACCIO ACQUEDOTTO scala 1:25



- LEGENDA
- 1 Terreno
 - 2 Letto e rinfianco in sabbia
 - 3 Raccordo a S di livellamento
 - 4 Base di appoggio in cls
 - 5 Curva 90° a due flange con supporto
 - 6 Idante soprasuolo - DN 65
 - 7 Magrone di sottofondo
 - 8 Cordonata stradale
 - 9 Fondazione cordonata in cls
 - 10 Cunetta alla francese
 - 11 Manto d'usura
 - 12 Massicciata stradale
 - 13 Binder
 - 14 Tubo PN 16 diametro 90
 - 15 Tes PN 16 con diramazione DN 60
 - 16 Rinterro con materiali provenienti dagli scavi

DERIVAZIONE IDRANTE ANTINCENDIO scala 1:25



PLANIMETRIA scala 1:500

COMUNE DI DERUTA

PROVINCIA DI PERUGIA

LARCstudio
 Via Cesare Pavese n° 42 - Castiglione del Lago - Tel - Fax 075 951810
 www.larcstudio.it - info@larcstudio.it

PROGETTAZIONE ARCHITETTONICA

Arch. Mirko Ceccarelli
 Arch. Luca Lucarelli
 Geom. Jury Lucarelli
 Geom. Lucia Scarabicchi
 Arch. Daniela Dottorini

RICHIEDENTE

Immobiliare Futura s.r.l.

Piano attuativo in variante al P.R.G. Operativo per la realizzazione di un complesso commerciale - direzionale - terziario servizi ed un distributore di carburanti ai sensi della L.R.11/2005 e s.m.i.

PROGETTO
ACQUEDOTTO

TAVOLA

5c

Planimetria
Particolari costruttivi

SCALA

1:500
1:25

Settembre 2013